



Technologie mit Weitblick

UNIVERSALBELEUCHTUNG 2021





INHALTE

Qualitätsprüfung – HELLA Qualität auf einen Blick.	4	HELLA VALUEFIT Kennleuchten	19
IP-Schutzklassen: Sicherheit beim Kauf	5	Die ECE-R65 Richtlinie	19
Technikfragen leicht beantwortet – Was bedeuten Watt, Kelvin, Lumen und Lux?	6	Kennleuchten	20
COMPACT Serie	6	Micro / Mini Lightbar	20
Ausleuchtung des Arbeitsbereichs – Wie wird eine homogene Ausleuchtung erreicht?	7	Mobile Warnleuchten für Autofahrer	21
Arbeitsscheinwerfer	7	Warnleuchten	22
Fakt vs. Fiktion – Die Wahrheit über Lumen	8	Heckleuchten	24
Lumen als „Währung“ für die Güte eines Scheinwerfers anzusetzen ist falsch!	8	Rückfahrscheinwerfer	26
HELLA VALUEFIT im Vergleich	9	Rückfahrscheinwerfer – Funktion und Sicherheit Auf die Kennzeichnung kommt es an	27
HELLA VALUEFIT Arbeitsscheinwerfer	10	Rückfahrscheinwerfer	28
Thermomanagementsystem	11	HELLA VALUEFIT Rückfahrscheinwerfer	29
Arbeitsscheinwerfer / Offroad	12	Einfunktionsleuchten	30
Zusatzferscheinwerfer	14	HELLA VALUEFIT Einfunktionsleuchten	32
HELLA VALUEFIT Zusatzferscheinwerfer	15	Bestellnummernübersicht	33
Zusatzferscheinwerfer	16	Online-Informationen – Produktidentifikation leicht gemacht ...	38
Was sagt die Referenzzahl? Was zeigt das Isolux-Diagramm? ..	17	Social Media	39
Kennleuchten	18		



12 V

Pkw

Für Individualverkehr



12 V

Offroad-Pkw / Geländefahrzeuge

Für das Abenteuer abseits befestigter Straßen und Wege



12 V

Kleintransporter

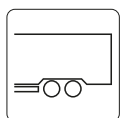
Unter 3,5 t



12 V

Truck / Lkw

24 V



Trailer

Anhänger und Sattelauflieferer für Lkw



12 V

Landmaschinen

Landwirtschaftliche Nutzmachines wie Traktoren, Schlepper, Arbeits- und Erntemaschinen

24 V



Stapler

HELLA VALUEFIT

GEPRÜFTE QUALITÄT ZUM GUTEN PREIS

Mit den Universalbeleuchtungsprodukten von HELLA VALUEFIT wie z. B. den Zusatz- und Arbeitsscheinwerfern bietet HELLA Ihnen Produkte, die auf Ihre Anforderungen zugeschnitten sind. Alle HELLA VALUEFIT Produkte erfüllen die relevanten technischen Spezifikationen, sind sicher und zuverlässig und ermöglichen einen kostengünstigen Umstieg auf LED-Technologie.

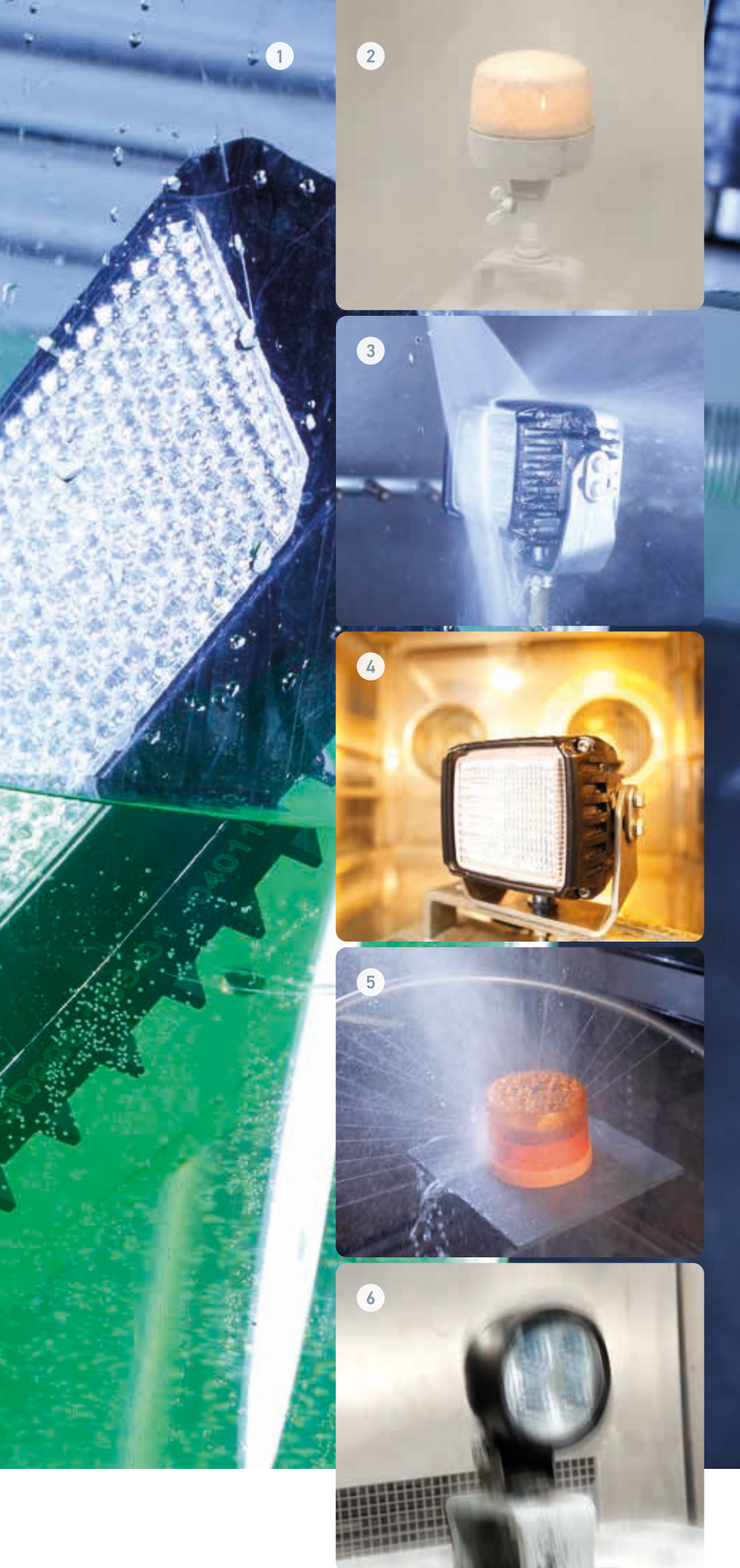
QUALITÄTSPRÜFUNG

HELLA QUALITÄT AUF EINEN BLICK

HELLA definiert anspruchsvolle Qualitätskriterien, die während des gesamten Herstellungsprozesses gelten. Daher werden die Produkte, bevor sie auf den Markt kommen, bei verschiedenen Prüfverfahren den härtesten Bedingungen ausgesetzt. Sämtliche Produkte durchlaufen dabei umfangreiche Testverfahren nach der HELLA-eigenen Norm 67001. Dadurch wird die hohe HELLA Qualität gewährleistet, auf die Sie sich jederzeit verlassen können.

QUALITÄTSTESTS

- 1 **Tauch- und Druckdichtigkeitstest** | HELLA LED-Produkte weisen eine hohe Dichtigkeit auf, sodass kein Wasser in die Geräte eindringen kann.
- 2 **Staubtest** | HELLA LED-Produkte weisen eine hohe Staubbichtigkeit auf, um sensible Bauteile vor Staub zu schützen.
- 3 **Spritzwassertest** | HELLA LED-Produkte sind spritzwassergeschützt.
- 4 **Wärme-, Feuchtigkeits- und Kältestest** | HELLA LED-Produkte trotzen starken Temperaturschwankungen und wechselnder Luftfeuchtigkeit.
- 5 **Hochdruckreinigertest** | HELLA LED-Produkte lassen sich problemlos mit einem Hochdruckreiniger reinigen.
- 6 **Vibrationstest** | HELLA LED-Produkte garantieren eine hohe Vibrationsresistenz.



IP-SCHUTZKLASSEN: SICHERHEIT BEIM KAUF

IP steht für International Protection (Internationaler Schutzgrad)

Der Standard existiert, um den Schutz von elektrischen Geräten gegen das Eindringen von festen oder flüssigen Fremdkörpern wie z. B. Staub oder Wasser auf einer genormten Basis zu spezifizieren. Der Schutzgrad wird durch eine Reihe ebenfalls genormter Tests ermittelt, um festzulegen wie gut ein Produkt vor Umgebungseinflüssen geschützt ist.

Die Klassen werden nach DIN 40 050 Teil 9 bestimmt. Arbeitsscheinwerfer sind beispielsweise auf verschiedene Schutzgrade ausgelegt:

Schutzklasse IP 6K7

Staub darf nicht eindringen. Selbst bei zeitweiligem Untertauchen darf kein Wasser eindringen.

Schutzklasse IP 6K8

Staub darf nicht eindringen. Schutz gegen dauerndes Untertauchen.

Schutzklasse IP 6K9K

Staub darf nicht eindringen. Wasser, das bei Hochdruck-/Dampfstrahlreinigung gegen das Gehäuse gerichtet ist, darf keine schädlichen Wirkungen haben; Wasserdruck ca. 100 bar.

IP 6K7

Erste Kennziffer:
Schutz gegen Eindringen
von festen Fremdkörpern
(Staub)

Zweite Kennziffer:
Schutz gegen Flüssigkeit
(Wasser)

AUSLEUCHTUNG DES ARBEITSBEREICHES

WIE WIRD EINE HOMOGENE AUSLEUCHTUNG ERREICHT?



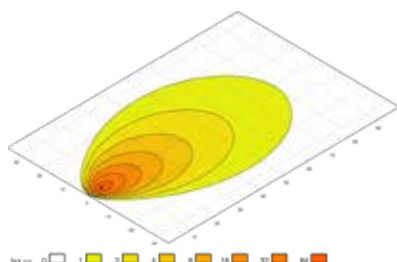
TECHNIKFragen LEICHT BEANTWORTET – WAS BEDEUTEN WATT, KELVIN, LUMEN UND LUX?

Watt (W) | Maßeinheit für die Leistungsaufnahme des Scheinwerfers.

Kelvin (K) | Einheit der Farbtemperatur, je höher der Wert desto „weißer“/ tageslichtähnlicher ist das Licht. Wichtig: Alles über 7.000 Kelvin ist zu grell für das menschliche Auge und bewirkt eine Blendung.

Lumen (lm) | Jene Menge an Licht, die ein Leuchtmittel abgibt, jedoch in alle Richtungen. Wichtig: Unterscheidung zwischen gemessenen Lumen und berechneten Lumen. In dieser Broschüre werden nur real gemessene Lichtwerte angegeben.

Lux (lx) | Dieser Wert ist maßgebend für die Ausleuchtung des Arbeitsbereiches. Ziel der Lichtentwicklung ist es, möglichst viel Licht auf den Boden zu bekommen. Dazu dienen computerberechnete Reflektorflächen, die das Licht bündeln und somit eine homogene Ausleuchtung erzeugen.



Zum Vergleich von Ausleuchtungen dienen sogenannte Isolux-Diagramme. Die Beleuchtungsstärke wird mit dem Luxmeter gemessen um festzustellen, ob eine Arbeitsfläche ausreichend ausgeleuchtet ist.

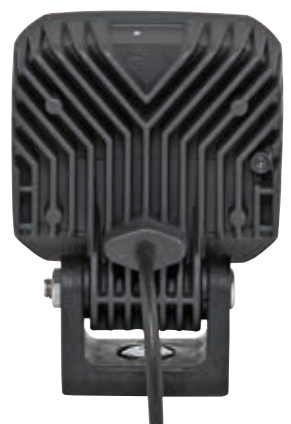
COMPACT SERIE

Eine Innovation von HELLA | Das innovative Kunststoffmaterial der COMPACT Serie zeichnet sich durch vergleichbare Wärmeleiteigenschaften wie Aluminium aus. Aber anstelle von Aluminiumkühlkörpern kommen spezielle thermisch leitende Kunststoffe zum Einsatz, die die Wärme der LEDs optimal abführen und damit die hohe Lebensdauer sicherstellen. Dadurch können die LEDs auch bei hohen Umgebungstemperaturen mit voller Energiezufuhr betrieben werden.

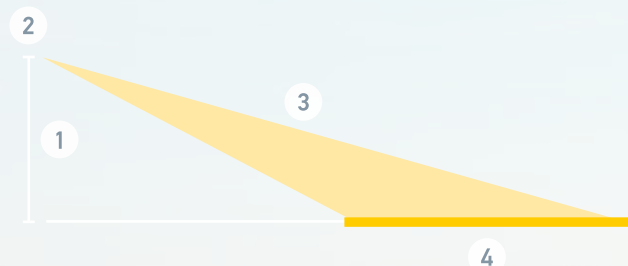
Die Vorteile:

- Besonders geeignet bei hoher Korrosionsgefahr, z. B. durch Salze, die das Kunststoffgehäuse angreifen
- Optimales Vibrationsverhalten durch Gewichtsersparnis
- Kunststoffmaterial hält äußeren Einflüssen wie Staub, Schmutz und Wasser stand (Schutzklassen IP 6K9K / IP 6K7 HELLA Mindeststandard)

Die Hochleistungs-LEDs ermöglichen eine Lebensdauer des Arbeitsscheinwerfers von bis zu 60.000 Stunden.



Durch die Kombination verschiedener Faktoren kann eine homogene Ausleuchtung des Arbeitsbereichs erzielt werden. Wichtig ist das Zusammenspiel der folgenden Faktoren, um das für den Anwendungsbereich richtige Lichtbild zu erzeugen.



① Anbauhöhe: Durch unterschiedliche Anbauhöhen ändert sich das Lichtbild und die Ausleuchtung. Die optimale Anbauhöhe beträgt > 2,5 m.

- ② Reflektorsystem: Die Reflektoren von HELLA Arbeitsscheinwerfern werden so berechnet, dass der Arbeitsbereich gleichmäßig ausgeleuchtet und das Licht optimal ausgenutzt wird.
- ③ Neigungswinkel: Änderungen am Winkel des Arbeitsscheinwerfers führen zu einer völlig anderen Ausleuchtung. Der Neigungswinkel sollte je nach Einsatzgebiet zwischen 2° und 15° liegen.
- ④ Ausleuchtungsfläche: Durch die Kombination von Nahfeldausleuchtung und weitreichender Ausleuchtung kann, je nach Einsatzbereich, eine ideale Lichtlösung für die tägliche Arbeit erreicht werden.

Die Vorteile sind zum einen eine erhöhte Sicherheit, weil die Umgebung und mögliche Hindernisse oder Gefahrenstellen schneller erkannt werden können. Zum anderen wird die Arbeitseffizienz gesteigert, da die körperliche Belastung verringert wird und so länger konzentriert gearbeitet werden kann.

ARBEITSSCHEINWERFER



Ultra Beam LED
(Gen. 2)

Anbau stehend / hängend, Multivolt 9–32 V, 8 LEDs, Leistungsaufnahme 50 W, Lichtleistung 4.400 lm, Schutzart IP 6K9K / IP 6K8, ECE-R10 Zulassung, CISPR 25 Klasse 5, DEUTSCH DT-Verbindung

B x H x T 115 mm x 132 mm x 85 mm

1GA 995 606-001 Nahfeldausleuchtung

1GA 995 606-011 Weitreichende Ausleuchtung



Power Beam 1800 LED compact

Anbau stehend / hängend, Multivolt 10,5–32 V, 6 LEDs, Leistungsaufnahme 26 W, Lichtleistung 1.850 lm, Schutzart IP 6K9K / IP 6K8, ECE-R10 Zulassung, CISPR 25 Klasse 5, DEUTSCH DT-Verbindung, wärmeleitendes Kunststoffgehäuse

B x H x T 112 mm x 126 mm x 68 mm

1GA 996 488-001 Nahfeldausleuchtung

1GA 996 488-011 Weitreichende Ausleuchtung



Q90 LED compact

Anbau stehend / hängend, Multivolt 9–32 V, 4 LEDs, Leistungsaufnahme 15 W, Lichtleistung 1.200 lm, Schutzart IP 6K9K / IP 6K7, ECE-R10 Zulassung, CISPR 25 Klasse 5, Anschluss 500 mm Leitung, wärmeleitendes Kunststoffgehäuse

B x H x T 95 mm x 122 mm x 65 mm

1GA 996 284-001 Nahfeldausleuchtung

1GA 996 284-011 Weitreichende Ausleuchtung



Power Beam S-Serie

NEU

Anbau stehend / hängend, Multivolt 9–32 V, Schutzart IP 6K9K / IP 6K7, ECE-R10 Zulassung, CISPR 25 Klasse 5, DEUTSCH DT-Verbindung, Kunststoffgehäuse

B x H x T 112 mm x 127 mm x 87 mm

~ 1.000 lm / ~ 12 W / 2 LEDs

1GA 996 588-001 Nahfeldausleuchtung

1GA 996 588-011 Weitreichende Ausleuchtung

~ 1.850 lm / ~ 19 W / 4 LEDs

1GA 996 588-201 Nahfeldausleuchtung

1GA 996 588-211 Weitreichende Ausleuchtung



Modul 70 S-Serie

NEU

Anbau stehend / hängend, Multivolt 9–32 V, Schutzart IP 6K9K / IP 6K7, ECE-R10 Zulassung, CISPR 25 Klasse 5, DEUTSCH DT-Verbindung, Kunststoffgehäuse

B x H x T 83 mm x 114 mm x 64 mm

~ 1.000 lm / ~ 12 W / 2 LEDs

1G0 996 776-001 Nahfeldausleuchtung

1G0 996 776-011 Weitreichende Ausleuchtung

~ 1.850 lm / ~ 19 W / 4 LEDs

1G0 996 776-201 Nahfeldausleuchtung

1G0 996 776-211 Weitreichende Ausleuchtung

FAKT VS. FIKTION

DIE WAHRHEIT ÜBER LUMEN

Der Lichtstrom von Arbeitsscheinwerfern wird in Lumen gemessen. Bei der Wahl eines bestimmten LED-Arbeitsscheinwerfers ist der Lumenwert einer der entscheidenden Faktoren. Was Ihnen einige Hersteller nicht sagen: Bei den hohen Lumenangaben auf ihren Verpackungen handelt es sich um sogenannte „berechnete“ Lumen und nicht um „gemessene“ Lumen.

LUMEN ALS „WÄHRUNG“ FÜR DIE GÜTE EINES SCHEINWERFERS ANZUSETZEN IST FALSCH!

Mit der Umstellung auf die LED-Technologie wurde der Begriff „Lumen“ – die Maßeinheit für die Intensität des Lichts – so stark in den Fokus gerückt, dass seitdem eine Art „Kampf der Lumen“ stattfindet. Dabei wird von: „Berechneten Lumen“ und „Gemessenen Lumen“ gesprochen.

Was ist was?

HELLA gibt den sogenannten gemessenen Lumenwert an und damit eine verlässliche Größe für die tatsächliche Lichtintensität. Der Lumenwert wird nicht nur aus der genutzten LED gebildet, sondern aus allen beteiligten Komponenten des Scheinwerfers.

KLARTEXT

Das bedeutet, dass bei vielen Wettbewerbern bis zu 50 % des Lumenwertes abgezogen werden sollten. Zumeist werden die Lumenwerte der einzelnen LEDs addiert. Die Summe wird als Lichtleistung angegeben, was der gemessenen Lichtleistung nicht entspricht.



Ab hier ermitteln einige der Wettbewerber die Lichtleistung ohne Berücksichtigung der Systemverluste (= berechnete Lumen).

HELLA misst hier die gesamte effektive Lichtleistung, die auch versprochen wird (= gemessene Lumen).

Jeder Arbeitsscheinwerfer erleidet Leistungsverluste durch:

- ① Elektronische Komponenten und LEDs wandeln Energie in Wärme um: 25 – 35 % Verluste
- ② Reflektor- oder Linsensystem: 5 – 15 % Verluste

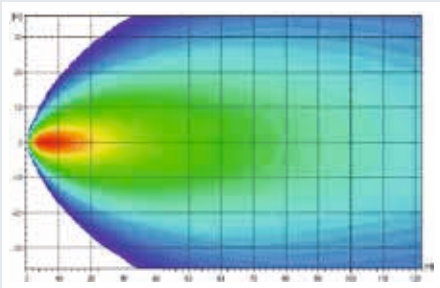
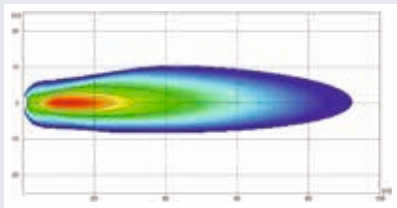
i Berechnete Lumen ≠ gemessene Lumen



HELLA VALUEFIT IM VERGLEICH

Die Produkte der Marke HELLA VALUEFIT bieten einen echten Mehrwert zu einem marktgerechten Preis. Vergleicht man diese kostengünstige Alternative von HELLA mit ähnlichen Wettbewerbsprodukten, so wird ersichtlich, dass Ihnen mit HELLA VALUEFIT sehr gute Produkte mit Qualitätsvorteilen geboten werden.

Alle Ersatzteile erfüllen die relevanten technischen Spezifikationen, sind sicher und zuverlässig und ermöglichen eine kostengünstigere Reparatur. Kaufen Sie mit HELLA VALUEFIT geprüfte Qualität zum guten Preis clever ein!

	HELLA VALUEFIT S2500 LED	Wettbewerber
Vom Hersteller angegebene Lichtleistung	2.500 lm	2.160 lm
Gemessene Lichtleistung	2.476 lm	1.264 lm
Leistungsaufnahme	25 W	18 W
Spannungsbereich	10–30 V	12–36 V
IP-Schutzart	IP 6K9K	IP 69
Betriebstemperatur	-40 °C bis +50 °C	-30 °C bis +50 °C
Salzsprühbeständigkeit	240 h	Nicht getestet
Thermomanagement	OK	OK
Zulassung	ECE-R10	ECE-R10
Isolux-Diagramm Anbauposition: 2,5 m Neigung: 5°		

Fazit

Gute Lichtausbeute, homogene Lichtverteilung

Schwache Lichtausbeute, heterogene Lichtverteilung



HELLA VALUEFIT

ARBEITSSCHEINWERFER



R1500 LED

Anbau stehend / hängend, Multivolt 10–30 V, 9 LEDs, Leistungsaufnahme 15 W, Lichtleistung 1.500 lm, Schutzart IP 6K9K, ECE-R10 Zulassung, Anschluss 800 mm Leitung

B x H x T 107 mm x 133 mm x 41,5 mm

1G0 357 101-012 Nahfeldausleuchtung



S1500 LED

Anbau stehend / hängend, Multivolt 10–30 V, 9 LEDs, Leistungsaufnahme 15 W, Lichtleistung 1.500 lm, Schutzart IP 6K9K, ECE-R10 Zulassung, Anschluss 800 mm Leitung

B x H x T 100 mm x 129 mm x 40 mm

1GA 357 103-012 Nahfeldausleuchtung



R2200 LED

Anbau stehend / hängend, Multivolt 10–30 V, 14 LEDs, Leistungsaufnahme 25 W, Lichtleistung 2.200 lm, Schutzart IP 6K9K, ECE-R10 Zulassung, Anschluss 800 mm Leitung

B x H x T 114 mm x 137 mm x 41,5 mm

1G1 357 105-022 Großflächige Arbeitsausleuchtung



S2500 LED

Anbau stehend / hängend, Multivolt 10–30 V, 16 LEDs, Leistungsaufnahme 25 W, Lichtleistung 2.500 lm, Schutzart IP 6K9K, ECE-R10 Zulassung, Anschluss 800 mm Leitung

B x H x T 108 mm x 137 mm x 48 mm

1GA 357 106-022 Großflächige Arbeitsausleuchtung



HELLA VALUEFIT



THERMOMANAGEMENTSYSTEM

Die neuen HELLA VALUEFIT Arbeitsscheinwerfer haben ein neues innovatives Thermomanagementsystem. Dadurch wird eine optimale Lichtleistung je nach Umgebungstemperatur erreicht und die Lebensdauer der Arbeitsscheinwerfer verlängert.

* 1.000 lm		+50 °C
1.700 lm		+25 °C
2.000 lm		-40 °C
** 2.300 lm		+50 °C
3.000 lm		+25 °C
4.800 lm		-40 °C



PS1000 LED

NEU

Anbau stehend / hängend, Multivolt 10–30 V, 9 LEDs, Leistungsaufnahme 9 W, Lichtleistung 1.000 lm, Schutzart IP 6K7 / IP 6K9K, ECE-R10 Zulassung, Anschluss 800 mm Leitung

1 Erster VALUEFIT Arbeitsscheinwerfer mit Kunststoffgehäuse!

B x H x T 99,4 mm x 128,5 mm x 34 mm

1GA 357 114-002 Nahfeldausleuchtung

Auch als Rückfahrscheinwerfer verfügbar (siehe Seite 29).



TS1700 LED

NEU

Anbau stehend / hängend, Multivolt 10–30 V, 4 LEDs, Leistungsaufnahme 24 W, Lichtleistung 1.700 lm, Schutzart IP 6K7 / IP 6K9K, ECE-R10 Zulassung, Anschluss 800 mm Leitung, Thermomanagementsystem*

B x H x T 70,5 mm x 95 mm x 41 mm

1GA 357 110-002 Nahfeldausleuchtung

Auch als Rückfahrscheinwerfer verfügbar (siehe Seite 29).



TR1700 LED

NEU

Anbau stehend / hängend, Multivolt 10–30 V, 4 LEDs, Leistungsaufnahme 24 W, Lichtleistung 1.800 lm, Schutzart IP 6K7 / IP 6K9K, ECE-R10 Zulassung, Anschluss 800 mm Leitung, Thermomanagementsystem*

B x H x T 75,5 mm x 98 mm x 41 mm

1GO 357 111-002 Nahfeldausleuchtung



S3000 LED

Anbau stehend / hängend, Multivolt 10–48 V, 9 LEDs, Leistungsaufnahme 30 W, Lichtleistung 3.000 lm, Schutzart IP 67 / IP 6K9K, ECE-R10 Zulassung, DEUTSCH DT-Verbindung, inkl. 800 mm Leitung

B x H x T 100 mm x 123 mm x 73 mm

1GA 357 109-002 Nahfeldausleuchtung

1GA 357 109-012 Weitreichende Ausleuchtung

1GA 357 109-022 Nahfeldausleuchtung (gelbe Lichtscheibe)



TS3000 LED

NEU

Anbau stehend / hängend, Multivolt 10–30 V, 9 LEDs, Leistungsaufnahme 54 W, Lichtleistung 3.000 lm, Schutzart IP 6K7 / IP 6K9K, ECE-R10 Zulassung, Anschluss 800 mm Leitung Thermomanagementsystem**

B x H x T 101 mm x 114,5 mm x 45 mm

1GA 357 112-002 Nahfeldausleuchtung



TR3000 LED

NEU

Anbau stehend / hängend, Multivolt 10–30 V, 9 LEDs, Leistungsaufnahme 54 W, Lichtleistung 4.500 lm, Schutzart IP 6K7 / IP 6K9K, ECE-R10 Zulassung, Anschluss 800 mm Leitung, Thermomanagementsystem**

B x H x T 109 mm x 120 mm x 45 mm

1GO 357 113-002 Nahfeldausleuchtung

ARBEITSSCHEIN- WERFER / OFFROAD



Black Magic Cube
2,7"

NEU

LED-Zusatzfernsecheinwerfer, Anbau stehend / hängend, Multivolt 10–30 V, Leistungsaufnahme 20 W, Lichtleistung 1.400 lm, Schutzart IP 68 / IP 69K, ECE-typgeprüft: ECE-R10, Anschluss 500 mm Leitung mit DEUTSCH DT-Verbindung

B x H x T 2,7" x 2,8" x 2,4" / 70 mm x 72 mm x 60 mm

Set mit 2 Scheinwerfern, kurzem Adapterkabelbaum, Relais und Schalter

1FA 358 176-801 Nahfeldausleuchtung

Einzelscheinwerfer

1FA 358 176-841 Nahfeldausleuchtung



Black Magic Cube
3,2"

NEU

LED-Zusatzfernsecheinwerfer, Anbau stehend / hängend, Multivolt 10–30 V, Leistungsaufnahme 40 W, Lichtleistung 3.000 lm, Schutzart IP 68 / IP 69K, ECE-typgeprüft: ECE-R10, Anschluss 500 mm Leitung mit DEUTSCH DT-Verbindung

B x H x T 3,2" x 3,3" x 3,0" / 81 mm x 83 mm x 78 mm

Set mit 2 Scheinwerfern, kurzem Adapterkabelbaum, Relais und Schalter

1FA 358 176-811 Nahfeldausleuchtung

1FA 358 176-821 Weitreichende Ausleuchtung

Einzelscheinwerfer

1FA 358 176-851 Nahfeldausleuchtung

1FA 358 176-861 Weitreichende Ausleuchtung



Black Magic Cube
Einbau, 3,2"

NEU

LED-Zusatzfernsecheinwerfer, Einbau, Multivolt 10–30 V, Leistungsaufnahme 20 W, Lichtleistung 3.000 lm, Schutzart IP 68 / IP 69K, ECE-typgeprüft: ECE-R10, Anschluss 500 mm Leitung mit DEUTSCH DT-Verbindung

B x H x T 4,8" x 3,5" x 3,0" / 122 mm x 89 mm x 78 mm

1FA 358 176-831 Nahfeldausleuchtung, Set mit 2 Scheinwerfern, kurzem Adapterkabelbaum, Relais und Schalter



Black Magic Lightbar (Slim)
20"

NEU

LED-Zusatzfernsecheinwerfer, Anbau stehend / hängend, Multivolt 10–30 V, Leistungsaufnahme 105 W, Lichtleistung max. 6.000 lm, Schutzart IP 68 / IP 69K, 21 lichtstarke Hochleistungs-LED, ECE-typgeprüft: ECE-R10, Anschluss 2.000 mm Leitung mit offenen Enden

B x H x T 20,6" x 1,9" x 2,1" / 522 mm x 47 mm x 54,4 mm

1FJ 358 176-301 Zusatzfernsecheinwerfer



Black Magic Lightbar (Slim)
32"

NEU

LED-Zusatzfernsecheinwerfer, Anbau stehend / hängend, Multivolt 10–30 V, Leistungsaufnahme 165 W, Lichtleistung max. 9.000 lm, Schutzart IP 68 / IP 69K, 33 lichtstarke Hochleistungs-LED, ECE-typgeprüft: ECE-R10, Anschluss 2.000 mm Leitung mit offenen Enden

B x H x T 31,4" x 1,9" x 2,1" / 798 mm x 47 mm x 54,4 mm

1FJ 358 176-311 Zusatzfernsecheinwerfer



Black Magic Lightbar (Slim)
40"

NEU

LED-Zusatzfernsecheinwerfer, Anbau stehend / hängend, Multivolt 10–30 V, Leistungsaufnahme 210 W, Lichtleistung max. 12.000 lm, Schutzart IP 68 / IP 69K, 42 lichtstarke Hochleistungs-LED, ECE-typgeprüft: ECE-R10, Anschluss 2.000 mm Leitung mit offenen Enden

B x H x T 39,6" x 1,9" x 2,1" / 1.005 mm x 47 mm x 54,4 mm

1FJ 358 176-321 Zusatzfernsecheinwerfer



Black Magic Lightbar (Slim)
50"

NEU

LED-Zusatzfernsecheinwerfer, Anbau stehend / hängend, Multivolt 10–30 V, Leistungsaufnahme 270 W, Lichtleistung max. 15.000 lm, Schutzart IP 68 / IP 69K, 54 lichtstarke Hochleistungs-LED, ECE-typgeprüft: ECE-R10, Anschluss 2.000 mm Leitung mit offenen Enden

B x H x T 50,4" x 1,9" x 2,1" / 1.281 mm x 47 mm x 54,4 mm

1FJ 358 176-331 Zusatzfernsecheinwerfer



Black Magic Lightbar (Double)
21,5"

NEU

LED-Zusatzfernsecheinwerfer, Anbau stehend / hängend, Multivolt 10–30 V, Leistungsaufnahme 200 W, Lichtleistung Max 11.000 lm, Schutzart IP 68 / IP 69K, 40 lichtstarke Hochleistungs-LED, ECE-typgeprüft: ECE-R10, Anschluss 2.000 mm Leitung mit offenen Enden

B x H x T 23" x 3,4" x 2,7" / 580 mm x 86 mm x 68 mm

1FJ 358 176-401 Zusatzfernsecheinwerfer



Black Magic Mini Lightbar
6,2"

NEU

LED-Zusatzfernsecheinwerfer, Anbau stehend / hängend, Multivolt 10–30 V, Leistungsaufnahme 30 W, Lichtleistung max. 1.600 lm, Schutzart IP 68 / IP 69K, 6 lichtstarke Hochleistungs-LED, ECE-typgeprüft: ECE-R10, Anschluss 800 mm Leitung mit offenen Enden

B x H x T 6,2" x 2,0" x 2,4" / 157 mm x 50 mm x 60 mm

1FB 358 176-201 Nahfeldausleuchtung

1FB 358 176-211 Weitreichende Ausleuchtung



Black Magic Mini Lightbar
Einbau, 6,2"

NEU

LED-Zusatzfernsecheinwerfer, Einbau, Multivolt 10–30 V, Leistungsaufnahme 30 W, Lichtleistung max. 1.600 lm, Schutzart IP 68 / IP 69K, 6 lichtstarke Hochleistungs-LED, ECE-typgeprüft: ECE-R10, Anschluss 800 mm Leitung mit offenen Enden

B x H x T 7,7" x 2,4" x 2,0" / 196 mm x 62 mm x 53 mm

1FB 358 176-221 Nahfeldausleuchtung



Black Magic Cubes



Black Magic Lightbar

HELLA VALUEFIT

ARBEITSSCHEIN- WERFER / OFFROAD



Light Bar LBX 220

Anbau stehend / hängend, Multivolt 9–33 V, 3 LEDs, Leistungsaufnahme 22 W, Lichtleistung 1.000 lm, Schutzart IP 67, ECE-R10 Zulassung, DEUTSCH DT-Verbindung, inkl. 2.000 mm Leitung

B x H x T 209 mm x 98 mm x 80 mm,
Bügelweite 244–264 mm

1GE 360 000-002 Nahfeldausleuchtung



Light Bar LBX 540

Anbau stehend / hängend, Multivolt 9–33 V, 9 LEDs, Leistungsaufnahme 66 W, Lichtleistung 3.500 lm, Schutzart IP 67, ECE-R10 Zulassung, DEUTSCH DT-Verbindung, inkl. 2.000 mm Leitung

B x H x T 539 mm x 98 mm x 80 mm,
Bügelweite 574–594 mm

16J 360 002-002 Weitreichende Ausleuchtung,
Kombinationsausleuchtung



Light Bar LBX 380

Anbau stehend / hängend, Multivolt 9–33 V, 6 LEDs, Leistungsaufnahme 44 W, Lichtleistung 2.000 lm, Schutzart IP 67, ECE-R10 Zulassung, DEUTSCH DT-Verbindung, inkl. 2.000 mm Leitung

B x H x T 374 mm x 98 mm x 80 mm,
Bügelweite 409–429 mm

16J 360 001-002 Nahfeldausleuchtung



Light Bar LBX 720

Anbau stehend / hängend, Multivolt 9–33 V, 12 LEDs, Leistungsaufnahme 88 W, Lichtleistung 5.500 lm, Schutzart IP 67, ECE-R10 Zulassung, DEUTSCH DT-Verbindung, inkl. 2.000 mm Leitung

B x H x T 704 mm x 98 mm x 80 mm,
Bügelweite 739–759 mm

16J 360 003-002 Weitreichende Ausleuchtung,
Kombinationsausleuchtung



ZUSATZFERNSCHEIN- WERFER



LED Light Bar 470 PO

NEU

12 / 24 V, LED-Zusatzfarnscheinwerfer mit LED-Positionslight, Multivolt 9–33 V, Leistungsaufnahme bei 12 V: Positionslight 6 W / Fernlight 36 W, bei 24 V: Positionslight 6 W / Fernlight 36 W

B x H x T 528 mm x 57 mm x 67 mm

1FJ 958 140-001 ECE Ref. 25



LED Light Bar 350

12 / 24 V, LED-Zusatzfarnscheinwerfer, mit Universalhalter, horizontaler Anbau, Leistungsaufnahme 25 W, 12 Power LEDs

B x H x T 408 mm x 57 mm x 67 mm

1FJ 958 040-072 ECE Ref. 20

1FJ 958 040-082 ECE Ref. 30

HELLA VALUEFIT

ZUSATZFERNSCHEIN- WERFER



Light Bar LBE 160 LED

Multivolt 12 / 24 V, LED-Zusatzfernsecheinwerfer, mit 500 mm Anschlussleitung und 2-Pin DEUTSCH DT-Verbindung, horizontaler Anbau, Anbau stehend oder Einbau, Leistungsaufnahme 17 W, 3 lichtstarke Hochleistungs-LED, ECE-typgeprüft: ECE-R10 und ECE-R112

B x H x T 158 mm x 73,5 mm x 92,1 mm (Anbau)
196,1 mm x 73,9 mm x 92,1 mm (Einbau)

1FE 358 154-011 ECE Ref. 12,5



Light Bar LBE 320 LED

Multivolt 12 / 24 V, LED-Zusatzfernsecheinwerfer mit Positionslicht, mit 1.000 mm Anschlussleitung und 3-Pin DEUTSCH DT-Verbindung, horizontaler Anbau, Anbau stehend, Leistungsaufnahme 48 W, 6 lichtstarke Hochleistungs-LED, ECE-typgeprüft: ECE-R7, ECE-R10 und ECE-R112

B x H x T 311,3 mm x 82,6 mm x 72,5 mm

1FE 358 154-001 ECE Ref. 30



Light Bar LBE 480 LED

Multivolt 12 / 24 V, LED-Zusatzfernsecheinwerfer mit Positionslicht, mit 1.000 mm Anschlussleitung und 3-Pin DEUTSCH DT-Verbindung, horizontaler Anbau, Anbau stehend, Leistungsaufnahme 53 W, 10 lichtstarke Hochleistungs-LED, ECE-typgeprüft: ECE-R7, ECE-R10 und ECE-R112

B x H x T 491,3 mm x 82,6 mm x 72,4 mm

1FE 358 154-021 ECE Ref. 45



DLB 540 LED

12 / 24 V, LED-Zusatzfernsecheinwerfer, mit Halterset aus rostfreiem Stahl, horizontaler Anbau, Anbau stehend / hängend, stufenlos verstellbar, Leistungsaufnahme 66 W, 9 lichtstarke Hochleistungs-LED

B x H x T 539 mm x 98 mm x 80 mm,
Bügelweite 574–594 mm

1FJ 360 002-502 ECE Ref. 37,5



450 LED

Multivolt 12 / 24 V, LED-Zusatzfernsecheinwerfer mit Positionslicht, horizontaler Anbau, Anbau stehend / hängend, Leistungsaufnahme 75 W, 15 lichtstarke Hochleistungs-LED, ECE-typgeprüft: ECE-R10 und ECE-R112

B x H x T 162 mm x 148,85 mm x 56,5 mm

1FE 358 154-031 ECE Ref. 12,5, mit 800 mm Anschlussleitung und 3-Pin DEUTSCH DT-Verbindung

1FE 358 154-041 ECE Ref. 12,5, mit 500 mm Anschlussleitung und schwarzer Steinschlagkappe



Set 450 LED

Multivolt 12 / 24 V, LED-Zusatzfernsecheinwerfer mit Positionslicht, mit 800 mm Anschlussleitung mit 3-Pin DEUTSCH DT-Verbindung und schwarzer Steinschlagkappe, Relais, Schalter, horizontaler Anbau, Anbau stehend / hängend, Leistungsaufnahme 75 W, 15 lichtstarke Hochleistungs-LED, ECE-typgeprüft: ECE-R10 und ECE-R112

B x H x T Je Scheinwerfer
162 mm x 148,85 mm x 56,5 mm

1FE 358 154-051 Set, 2 Scheinwerfer, ECE Ref. 12,5



ZUSATZFERNSCHEIN- WERFER



Jumbo LED

NEU

12 / 24 V, LED-Zusatzfarnscheinwerfer, Leistungsaufnahme bei 12 V: Positionslicht 1,3 W / Fernlicht 8 W, bei 24 V: Positionslicht 2,7 W / Fernlicht 8 W

B x H x T 238 mm x 141 mm x 113 mm

Mit Positionslicht

1FE 016 773-001 ECE Ref. 25, Anbau stehend

1FE 016 773-011 ECE Ref. 25, Anbau hängend

Ohne Positionslicht

1FE 016 773-101 ECE Ref. 25, Anbau stehend

1FE 016 773-111 ECE Ref. 25, Anbau hangend



Rallye 3003 LED

12 / 24 V, LED-Zusatzfarnscheinwerfer mit LED-Positionslicht, Anbau stehend, Leistungsaufnahme bei 12 V: Positionslicht 2,4 W / Fernlicht 14,5 W, bei 24 V: Positionslicht 5 W / Fernlicht 14,5 W

B x H x T 222 mm x 242 mm x 124,2 mm

1F8 016 797-001 ECE Ref. 25

1F8 016 797-011 ECE Ref. 50



Luminator LED

12 / 24 V, LED-Zusatzfarnscheinwerfer mit LED-Positionslicht, Anbau stehend, Leistungsaufnahme bei 12 V: Positionslicht 2,4 W / Fernlicht 14,5 W, bei 24 V: Positionslicht 5 W / Fernlicht 14,5 W

B x H x T 222,4 mm x 232,5 mm x 129,6 mm

1F8 016 560-001 Metal, ECE Ref. 25

1F8 016 560-011 Metal, ECE Ref. 50

1F8 016 560-021 Chromium, ECE Ref. 25

1F8 016 560-031 Chromium, ECE Ref. 50



Luminator Chromium/Metal Celis

12 / 24 V, H1-Fernscheinwerfer mit Celis LED-Positionslicht, Anbau stehend, Leistungsaufnahme 55 / 70 W

B x H x T 222,4 mm x 232,5 mm x 135 mm (Chromium)
222,4 mm x 232,5 mm x 129,6 mm (Metal)

1F8 007 560-201 Metal, ECE Ref. 37,5

1F8 007 560-211 Chromium, ECE Ref. 17,5



Scheinwerfereinsatz (Ersatzteil) (für Luminator LED und Rallye 3003 LED)

LED-Fernscheinwerfereinsatz mit LED-Positionslicht für Luminator LED und Rallye 3003 LED, mit Zubehör zum elektrischen Anschluss, Montageanleitung

ⓘ Auch zum Upgrade des Luminator Halogen und Rallye 3003 Halogen geeignet!

B x T 203 mm x 120,4 mm

1F8 241 400-011 Mit LED-Positionslicht, ECE Ref. 25

1F8 241 429-011 Mit LED-Positionslicht, ECE Ref. 50

WAS SAGT DIE REFERENZZAHL?

WAS ZEIGT DAS ISOLUX-DIAGRAMM?

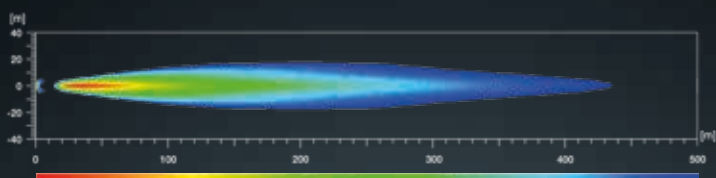
Die Referenzzahl (Ref.) sagt, welche maximale Lichtstärke ein Scheinwerfer liefert | Mit Hilfe der Referenzzahl weiß man schnell und einfach, wie leistungsstark ein Scheinwerfer ist. Die Referenzzahl entsteht aus der Umrechnung der maximalen Lichtstärke Candela. Sie ist dimensionslos – hat also keine Maßeinheit. Bei jedem Fernscheinwerfer wird neben dem ECE-Typprüfzeichen die Referenzzahl des Fernlichts angegeben. Zwei Fernscheinwerfer mit jeweils Ref. 17,5 ergeben am Fahrzeug zusammen Ref. 35.

Niedrige oder hohe Referenzzahl – was ist besser? | Fernlicht mit einer niedrigen Referenzzahl strahlt breit, aber nicht so weit wie Fernlicht mit hoher Referenzzahl. Für lange, gerade Strecken ist deshalb Fernlicht mit einer hohen Referenzzahl ideal – kurvige Gebiete, beispielsweise in den Bergen, werden mit einer niedrigen Referenzzahl besser ausgeleuchtet.

Beachten Sie bitte die gesetzlichen Vorschriften Ihres Landes und prüfen Sie, ob die seit 2009 gültige ECE-Regelung für Sie zutreffend ist. In einigen Ländern darf nur ein Gesamtfernlicht von 100 (Referenzwert), d. h. die Summe aller Fernlichtscheinwerfer am Fahrzeug, geschaltet sein.

Das Isolux-Diagramm erläutert die Lichtverteilung des Scheinwerfers. | Ein Scheinwerfer spendet im Nahbereich intensiveres Licht als auf Entfernung. Die Lichtwirkung nimmt ab – in der Länge wie in der Breite. Das Isolux-Diagramm verdeutlicht vier wichtige Eigenschaften des Fernscheinwerferlichts:

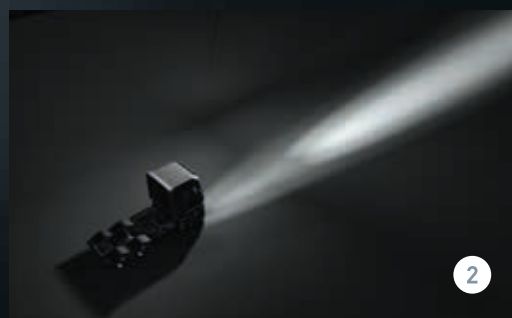
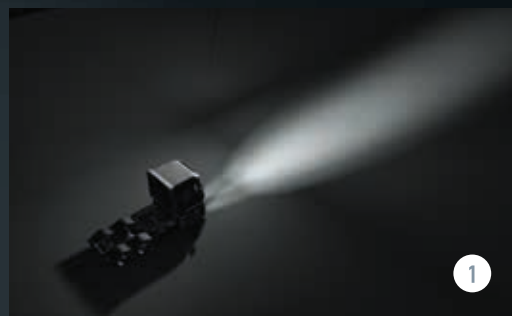
- Welche Form hat der Lichtkegel?
- Wie weit leuchtet er?
- Wie breit ist die Ausleuchtung?
- Welche Intensität hat das Licht in welchem Bereich?



Beispiel für ein Isolux-Diagramm

Alle Entfernungsangaben in Metern. Die unterschiedlichen Farben des Isolux-Diagramms informieren über die Lichtintensität.

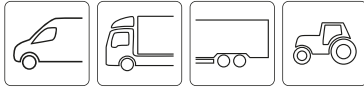
Rot-Orange: Hohe Ausleuchtungsintensität. Von Gelb über Grün bis Blau nimmt die Beleuchtungsstärke in Abhängigkeit von der Entfernung ab.



1 Niedrige Referenzzahl
Ideal für kurvige Strecken

2 Hohe Referenzzahl
Ideal für gerade Strecken

KENNLEUCHTEN



K-LED 2.0

Multivolt 10–32 V, automatischer Wechsel zwischen Tag- und Nachtmodus, rotierende oder blitzende Lichtfunktion, Gebrauchslage stehend, gelbe Polycarbonat-Lichthaube, Schutzart IP 6K7 / IP 6K9K, ECE-R65 und ECE-R10 Zulassung, CISPR 25 Klasse 5

- 2XD 011 557-101 Festanbau
- 2XD 011 557-201 Rohrstützenbefestigung
- 2XD 011 557-301 Magnetbefestigung

Mit schwarzem Gehäuse

- 2XD 011 557-841 Festanbau
- 2XD 011 557-811 Rohrstützenbefestigung



K-LED Blizzard

Multivolt 10–30 V, blitzende Lichtfunktion, Doppelblitzsignal, Gebrauchslage stehend, kristallklare Polycarbonat-Lichthaube, gelbe LEDs, Schutzart IP 6K7 / IP 6K9K, ECE-R65 und ECE-R10 Zulassung, CISPR 25 Klasse 5

➤ Nachfolger der K-LED F0!

- 2XD 012 980-001 Festanbau
- 2XD 012 980-011 Flexible Rohrstützenbefestigung
- 2XD 012 980-021 Magnetbefestigung



K-LED Rebelution

NEU

Multivolt 12 / 24 V, rotierende oder blitzende Lichtfunktion, Gebrauchslage stehend, Polycarbonat-Lichtring, Schutzart IP 6K7 / IP 6K9K, ECE-R65 und ECE-R10 Zulassung, CISPR 25 Klasse 3 (rotierend), CISPR 25 Klasse 5 (blitzend)

- 2RL 455 256-001 Festanbau, rotierend
- 2XD 455 255-001 Festanbau, blitzend
- 2RL 455 256-011 Rohrstützenbefestigung, rotierend
- 2XD 455 255-011 Rohrstützenbefestigung, blitzend
- 2RL 455 256-021 Magnetbefestigung, rotierend
- 2XD 455 255-021 Magnetbefestigung, blitzend



KL 7000 LED

Multivolt 10–32 V, rotierende Lichtfunktion, Gebrauchslage stehend, PMMA-Lichthaube, Schutzart IP 5K4K / IP X9K, ECE-R65 und ECE-R10 Zulassung, CISPR 25 Klasse 5

- 2RL 011 484-001 Festanbau
- 2RL 011 484-011 Rohrstützenbefestigung
- 2RL 011 484-021 Magnetbefestigung



Rota LED Compact

Multivolt 10–30 V, blitzende oder rotierende Lichtfunktion, Gebrauchslage stehend, gelbe Polycarbonat-Lichthaube, Schutzart IP 67 / IP X9K, ECE-R65 und ECE-R10 Zulassung, CISPR 25 Klasse 5

- 2XD 013 979-001 Festanbau, blitzend
- 2RL 014 979-001 Festanbau, rotierend
- 2XD 013 979-011 Flexible Rohrstützenbefestigung, blitzend
- 2RL 014 979-011 Flexible Rohrstützenbefestigung, rotierend
- 2XD 013 979-021 Magnetbefestigung, blitzend
- 2RL 014 979-021 Magnetbefestigung, rotierend



K-LED Nano

NEU

Multivolt 12 / 24 V, blitzende Lichtfunktion, Gebrauchslage stehend, gelbe Polycarbonat-Lichthaube, Gesamtstromaufnahme ca. 1,6 A (12 V) / ca. 0,8 A (24 V), Leistungsaufnahme 15 W / max. 19 W, Schutzart IP 6K7 / IP 6K9, ECE-R65 und ECE-R10 Zulassung, CISPR 25 Klasse 5

- 2XD 066 146-001 Festanbau
- 2XD 066 146-011 Flexible Rohrstützenbefestigung



Rota Compact

Halogen, 12 / 24 V, rotierende Lichtfunktion, Gebrauchslage stehend, gelbe Polycarbonat-Lichthaube, Gesamtstromaufnahme und Leistungsaufnahme: ca. 5 A (12 V) / 55 W; ca. 3 A (24 V) / 70 W (H1), Schutzart IP 5K4K / IP 9K, ECE-R65 und ECE-R10 Zulassung, CISPR 25 Klasse 3

- 2RL 009 506-201 Festanbau, 12 V
- 2RL 009 506-211 Festanbau, 24 V
- 2RL 009 506-001 Flexible Rohrstützenbefestigung, 12 V
- 2RL 009 506-011 Flexible Rohrstützenbefestigung, 24 V
- 2RL 009 506-101 Rohrstützenbefestigung, 12 V
- 2RL 009 506-111 Rohrstützenbefestigung, 24 V
- 2RL 009 506-301 Magnetbefestigung, 12 V
- 2RL 009 506-311 Magnetbefestigung, 24 V



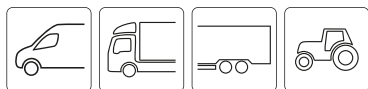
KL 700

Halogen, 24 V, rotierende Lichtfunktion, Gebrauchslage stehend, gelbe PMMA-Lichthaube, Gesamtstromaufnahme 2,9 A (24 V), Leistungsaufnahme 70 W (H1), Schutzart IP 5K4K / IP 9K, ECE-R65 und ECE-R10 Zulassung

- 2RL 004 958-111 Festanbau, 24 V

HELLA VALUEFIT

KENNLEUCHTEN



Slim

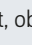
NEU

Multivolt 10–30 V, blitzende Lichtfunktion, Einzel- und Doppelblitzsignal, Gebrauchslage stehend, gelbe Polycarbonat-Lichthaube, Gesamtstromaufnahme 2,1 A, Leistungsaufnahme ca. 10 W / max. 24 W, Schutzart IP 67 / IP 69K, ECE-R65 und ECE-R10 Zulassung

2XD 357 980-001 Festanbau

DIE ECE-R65 RICHTLINIE

Welche Kennleuchten sind für den Straßenverkehr zugelassen?

Eine Kennleuchte darf nur dann im öffentlichen Straßenverkehr eingesetzt werden, wenn sie die ECE-R65 Richtlinie erfüllt. Die ECE-R65 ist die europäische Richtlinie für Kennleuchten. Sie gibt die zu erreichenden Lichtwerte, Lichtverteilung, Befestigungsvorgaben etc. vor. Das große E-Prüfzeichen (hier ) zeigt, ob die Kennleuchte die ECE-Richtlinie erfüllt und somit eine Zulassung besitzt.

Befestigung nach ECE-R65 | Die Kennleuchte (Warnleuchte) muss so beschaffen sein, dass nach ihrem konkreten Anbau am Fahrzeug keine Verstellung möglich ist (ECE-R65 5.2).

Lichtwerte nach ECE-R65 | Die zu erreichenden Lichtwerte werden mit Hilfe der effektiven Lichtstärke angegeben. Eine Rundumkennleuchte der Farbe Gelb muss beispielsweise bei Nacht mindestens eine Lichtstärke von 70 cd (Candela) bei einem Vertikalwinkel von +8° erreichen.



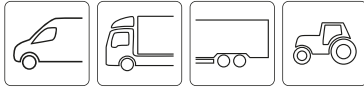
- 1 A für Amber (gelb)
- 2 E-Prüfzeichen
- 3 EMV-Prüfnummer
- 4 CE-Kennzeichnung

Vertikalwinkel	Gelbe Kennleuchte
0°	100 cd (Nacht) 230 cd (Tag)
8°	70 cd

K-LED REBELUTION THE BEAUTY FOR YOUR BEAST



KENNLEUCHTEN



Micro Lightbar

NEU

Multivolt 10–30 V, benutzerdefiniertes Blitzmuster: blitzende und rotierende Lichtfunktion, Polycarbonat-Lichthaube, gelbes Warnsignal, gelbe Abschluss Scheibe, Gesamtstromaufnahme ca. 6,2 A (12 V) / ca. 2,9 A (24 V), Leistungsaufnahme 66–72 W, Schutzart IP 6X / IP X4K / IP X9K, ECE-R65 und ECE-R10 Zulassung, CISPR 25 Klasse 3

Gelbe Abschluss Scheibe

- 2RL 014 566-201** Schraubmontage, mit 500 mm Anschlussleitung
- 2RL 014 566-211** Montage per Halter, mit 500 mm Anschlussleitung
- 2RL 014 566-221** Magnetbefestigung, mit 2.500 mm Anschlussleitung

Klare Abschluss Scheibe

- 2RL 014 566-001** Schraubmontage, mit 500 mm Anschlussleitung
- 2RL 014 566-011** Montage per Halter, mit 500 mm Anschlussleitung
- 2RL 014 566-021** Magnetbefestigung, mit 2.500 mm Anschlussleitung



Mini Lightbar

NEU

Multivolt 10–30 V, benutzerdefiniertes Blitzmuster: blitzende und rotierende Lichtfunktion, Polycarbonat-Lichthaube, gelbes Warnsignal, gelbe Abschluss Scheibe, Gesamtstromaufnahme ca. 6,1 A (12 V) / ca. 2,8 A (24 V), Leistungsaufnahme max. 70 W, Schutzart IP 6X / IP X4K / IP X9K, ECE-R65 und ECE-R10 Zulassung, CISPR 25 Klasse 3

Gelbe Abschluss Scheibe

- 2RL 014 565-201** Schraubmontage, mit 500 mm Anschlussleitung
- 2RL 014 565-211** Montage per Halter, mit 500 mm Anschlussleitung
- 2RL 014 565-221** Magnetbefestigung, mit 2.500 mm Anschlussleitung

Klare Abschluss Scheibe

- 2RL 014 565-001** Schraubmontage, mit 500 mm Anschlussleitung
- 2RL 014 565-011** Montage per Halter, mit 500 mm Anschlussleitung
- 2RL 014 565-021** Magnetbefestigung, mit 2.500 mm Anschlussleitung

MICRO / MINI LIGHTBAR



- Multivolt-Funktion
- Benutzerdefiniertes Blitzmuster (blitzend und rotierend)
- Gelbes Warnsignal sowohl bei klarer als auch gelber Linse
- Verpolschutz
- Optimal geschützt gegen starke Vibrationen

Die leistungsstarken LED-Warnleuchten "Micro Lightbar" und "Mini Lightbar" erzeugen ein intensives 360-Grad-Warnsignal und sind für verschiedene Anwendungen geeignet. Beide Größen des Lichtbalkens bieten unterschiedliche Design- und Montagemöglichkeiten und kombinieren ein blitzendes und ein rotierendes Signal in einem Produkt. Die Micro und Mini Lightbars sind wahlweise mit einer klaren oder mit einer gelben Abschluss Scheibe erhältlich, wobei die eingebauten LEDs und damit auch das Warnsignal für beide Ausführungsvarianten gelb sind.

Montagevarianten



Schraubmontage



Haltermontage



Magnetmontage

SOS 360°



MOBILE WARNLEUCHTEN FÜR AUTOFAHRER



SOS 360°

NEU

9 V, LED, 2 magnetisch aktivierbare Lichtfunktionen, Warnlicht gelb, Arbeitslicht weiß, Leistungsaufnahme: 9 x 1 W (gelbes Warnlicht), 18 x 0,5 W (weißes Arbeitslicht), 9 V Batterie 6LR61 550 mAh (nicht im Lieferumfang enthalten)

2XW 359 001-001 IP 54



Warnleuchte HELLA 3003

6 V, mit Glühlampe B2 / 4 W, Prüfzeichen K13949, Sicherheitsblinklicht gelb, Arbeitslicht weiß, mit schwarzem Befestigungshalter und orangem Gehäuse, Batteriebetrieb (5 Monozellen, nicht im Lieferumfang enthalten)

2XW 007 146-001

WARNLEUCHTEN



BST Round

Multivolt 11 – 30 V, 4 LEDs, klare Linse, gelbe Signalfarbe, verschiedene Blitzmuster, Tag / Nachtmodus, Gesamtstromaufnahme 2,27 – 2,7 A (12 V) / 1,27 – 1,37 A (24 V), Leistungsaufnahme 7 – 33 W, Schutzart Lichtmodul IP 6X, IP X4K, IP X9K, Schutzart Vorschaltgerät IP X7, ECE-R65 und ECE-R10 Zulassung, CISPR 25 Klasse 3

B x H x T 28,06 mm x 28,06 mm x 39,47 mm

2XD 014 564-211 Festanbau, 1 Vorschaltgerät, 2 Lichtmodule, 2 Montageringe



BST Slim (3 LEDs)

Multivolt 11 – 30 V, 3 LEDs, gelb, Dauerlicht und 4 verschiedene Blitzmuster, 1 Pegel, für horizontalen Anbau, Gesamtstromaufnahme 0,7 A (12 V) / 0,35 A (24 V), Leistungsaufnahme 6 – 9 W, Schutzart IP X7, IP X9K, ECE-R65 und ECE-R10 Zulassung, CISPR 25 Klasse 5

B x H x T 89,3 mm x 32 mm x 12,8 mm

2XD 014 563-201 Festanbau, 2 Stk.



BST Slim (6 LEDs)

Multivolt 11 – 30 V, 6 LEDs, gelb, Dauerlicht und 4 verschiedene Blitzmuster, Tag / Nacht-Modus, für horizontalen Einbau, Gesamtstromaufnahme 1,4 A (12 V) / 0,7 A (24 V), Leistungsaufnahme 13 – 17 W, Schutzart IP X7, IP X9K, ECE-R65 und ECE-R10 Zulassung, CISPR 25 Klasse 5

B x H x T 132 mm x 32 mm x 12,8 mm

2XD 014 562-201 Festanbau, 2 Stk.



BST-V Slim (6 LEDs)

Multivolt 11 – 30 V, 6 LEDs, gelb, Dauerlicht und 4 verschiedene Blitzmuster, Tag / Nacht-Modus, für vertikalen Einbau, Gesamtstromaufnahme 1,4 A (12 V) / 0,7 A (24 V), Leistungsaufnahme 13 – 17 W, Schutzart IP X7, IP X9K, ECE-R65 und ECE-R10 Zulassung, CISPR 25 Klasse 5

B x H x T 32 mm x 132 mm x 12,8 mm

2XD 014 592-201 Festanbau, 2 Stk.



BST (3 LEDs)

Multivolt 11–30 V, 3 LEDs, gelb, Dauerlicht und 4 verschiedene Blitzmuster, 1 Pegel, für horizontalen Anbau, Gesamtstromaufnahme 0,68 A (12 V) / 0,34 A (24 V), Leistungsaufnahme 7–14 W, Schutzart IP 5K4K, IP 9K, IP 6K9K, ECE-R65 und ECE-R10 Zulassung, CISPR 25 Klasse 3

B x H x T 85,98 mm x 27,66 mm x 15,91 mm
(Festanbau)
64,55 mm x 22,11 mm x 37,5 mm
(Haltermontage)

2XD 014 561-201 Festanbau, 2 Stk.

2XD 014 561-401 Haltermontage, 2 Stk.



BST (6 LEDs)

Multivolt 11–30 V, 6 LEDs, gelb, Dauerlicht und 4 verschiedene Blitzmuster, für horizontalen Anbau, Gesamtstromaufnahme 1 Pegel 0,78 A (12 V) / 0,40 A (24 V), Tag / Nacht-Modus 1,1 A (12 V) / 0,55 A (24 V), Leistungsaufnahme 7–14 W, Schutzart IP 5K4K, IP 9K, IP 6K9K, ECE-R65 und ECE-R10 Zulassung, CISPR 25 Klasse 5

B x H x T 127,45 mm x 27,82 mm x 17,61 mm
(Festanbau)
107,11 mm x 22,11 mm x 42 mm
(Haltermontage)

2XD 012 160-851 Festanbau, 1 Pegel, 2 Stk.

2XD 014 560-201 Festanbau, Tag / Nacht-Modus, 2 Stk.

2XD 012 160-861 Haltermontage, 1 Pegel, 2 Stk.

2XD 014 560-401 Haltermontage, Tag / Nacht-Modus, 2 Stk.



BST-V (6 LEDs)

Multivolt 11–30 V, 6 LEDs, gelb, Dauerlicht und 4 verschiedene Blitzmuster, 1 Pegel, für vertikalen Anbau, Gesamtstromaufnahme 0,78 A (12 V) / 0,40 A (24 V), Leistungsaufnahme 7–14 W, Schutzart IP 5K4K, IP 9K, IP 6K9K, ECE-R65 und ECE-R10 Zulassung, CISPR 25 Klasse 5

B x H x T 27,82 mm x 127,45 mm x 17,61 mm
(Festanbau)
22,11 mm x 107,11 mm x 42 mm
(Haltermontage)

2XD 012 160-951 Festanbau, 2 Stk.

2XD 012 160-961 Haltermontage, 2 Stk.



HECKLEUCHTEN



Voll-LED Truck-Heckleuchte

LED, 24 V, Ⓢ 5884 Zulassung, 9 Leuchtfunktionen (Rückstrahler, Schluss-, Brems-, Blink-, Kennzeichen-, Nebelschluss-, Rückfahr-, Umriss-, Seitenmarkierungslicht), mit Impuls für Blinkleuchtenausfallkontrolle, zugelassen für Fahrzeuge nach GGVS/ADR

B x H 403,5 mm x 158,9 mm

Mit 7-poligem DIN-Bayonette-Stecker

2VD 012 381-011¹⁾ Einbauseite links

2VP 012 381-021²⁾ Einbauseite rechts

Mit HDSCS, 8-polig (heavy duty sealed connector series), zusätzliche Lichtfunktion (wischend)

2VD 012 381-211³⁾ Einbauseite links

2VP 012 381-221⁴⁾ Einbauseite rechts

OE-Referenz:

¹⁾ MAN 81.25225-6563; VW 2V5 945 095 D

²⁾ MAN 81.25225-6562; VW 2V5 945 096 D

³⁾ DAF 1981862

⁴⁾ DAF 1981861



Multifunktionsheckleuchte

Halogen, 24 V, Ⓢ 63217 Zulassung, 9 Leuchtfunktionen (Rückstrahler, Schluss-, Brems-, Blink-, Kennzeichen-, Nebelschluss-, Rückfahr-, Umriss-, Seitenmarkierungslicht), mit eingebauten 24 V-Glühlampen und seitlichem Zentralstecker, zugelassen für Fahrzeuge nach GGVS/ADR

B x H 525 mm x 139 mm

2VD 007 500-411¹⁾ Einbauseite links

2VP 007 500-421²⁾ Einbauseite rechts, ohne Kennzeichen und Nebelschlusslicht

9EL 134 296-041 Lichtscheibe, Einbauseite links

9EL 134 296-051 Lichtscheibe, Einbauseite rechts

OE-Referenz:

¹⁾ DAF 088 0196; und TP07002042; MERCEDES-BENZ 001 540 57 70 und 001 540 62 70; SCANIA 2 197 535

²⁾ DAF 088 0195; MERCEDES-BENZ 001 540 58 70 und 001 540 63 70; SCANIA 2 197 580



Multifunktionsheckleuchte

Hybrid (Halogen / LED), 24 V, Ⓢ 5855 und 5856 Zulassung, 7 Leuchtfunktionen (LED: Schluss-, Brems-, Umrisslicht / Glühlampe: Rückstrahler, Blink-, Nebelschluss-, Rückfahrlicht), mit 7-poligem EasyConn-Steckanschluss und 4 x 2-poligem Stecker, mit Impuls für Blinkleuchtenausfallkontrolle, zugelassen für Fahrzeuge nach GGVS/ADR

B x H 450 mm x 138 mm

2VP 340 961-111 Einbauseite links

2VP 340 961-121 Einbauseite rechts

9EL 183 432-001 Lichtscheibe, Einbauseite links / rechts



EasyConn Heckleuchte

Halogen, 24 V, Ⓢ 10218 Zulassung, 6 Leuchtfunktionen (Rückstrahler, Schluss-, Brems-, Blink-, Nebelschluss-, Rückfahrlicht), ohne Glühlampen, Kabeleinführung über PG-Verschraubung

B x H 370 mm x 130 mm

2VP 340 931-011¹⁾ Einbauseite links

2VP 340 931-001²⁾ Einbauseite rechts

9EL 340 829-031 Lichtscheibe, Einbauseite links

9EL 340 829-021 Lichtscheibe, Einbauseite rechts

OE-Referenz:

¹⁾ KRONE 5819073/0

²⁾ KRONE 5819072/0



EasyConn Heckleuchte

Halogen, 24 V, Ⓢ 10218 Zulassung, 7 Leuchtfunktionen (Rückstrahler, Schluss-, Brems-, Blink-, Nebelschluss-, Rückfahr-, Umrisslicht), ohne Glühlampen, Kabeleinführung über PG-Verschraubung, zugelassen für Fahrzeuge nach GGVS/ADR

B x H 370 mm x 130 mm

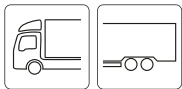
2VP 340 931-171¹⁾ Einbauseite links

2VP 340 931-161²⁾ Einbauseite rechts

OE-Referenz:

¹⁾ KRONE 5819070/0; DAF 152 5204 und 196 4041

²⁾ KRONE 5819071/0; DAF 152 5203 und 196 4040



Multifunktionsheckleuchte (mit Krone Logo)

Hybrid (Halogen / LED), 24 V, Ⓢ 5855 und 5856 Zulassung, 7 Leuchtfunktionen (LED: Schlusslicht, Dreieck-Rückstrahler, Bremslicht / Glühlampe: Blink-, Nebelschluss-, Rückfahrlicht), mit 7-poligem EasyConn-Steckanschluss und 4 x 2-poligem Stecker, mit Impuls für Blinkleuchtenausfallkontrolle

B x H 450 mm x 146 mm

2VP 340 961-511¹⁾ Einbauseite links

2VP 340 961-521²⁾ Einbauseite rechts

2VP 340 961-531³⁾ Einbauseite links,
mit LED-Umrisslicht

2VP 340 961-541⁴⁾ Einbauseite rechts,
mit LED-Umrisslicht

OE-Referenz:

¹⁾ DAF 2170853; KRONE 515072258; SCANIA 2841772

²⁾ DAF 2170854; KRONE 515072259; SCANIA 2841773

³⁾ DAF 2170855; KRONE 515072260; SCANIA 2841774

⁴⁾ DAF 2170856; KRONE 515072281; SCANIA 2841775



Heckleuchte

Halogen, 24 V, Ⓢ 71 Zulassung, 7 Leuchtfunktionen (Rückstrahler, Schluss-, Brems-, Blink-, Nebelschluss-, Rückfahr-, Seitenmarkierungslicht), mit eingebauten 24 V-Glühlampen

B x H 439 mm x 130 mm

2SK 340 101-011¹⁾ Einbauseite links / rechts,
mit 1.400 mm Leitung und
6-poligem Stecker

2SK 340 101-031²⁾ Einbauseite links / rechts,
ohne Leitungsset

9EL 340 201-001 Lichtscheibe, Einbauseite links / rechts

OE-Referenz:

¹⁾ SCHMITZ CARGOBULL ELO007-0004;
SCHWARZMÜLLER 46823

²⁾ SCHMITZ CARGOBULL 000-40.070; DAF 090 6573;
SCANIA 2 197 492



Multifunktionsheckleuchte

Halogen, 24 V, Ⓢ 1072 Zulassung, 7 Leuchtfunktionen (Rückstrahler, Schluss-, Brems-, Blink-, Nebelschluss-, Rückfahr-, Seitenmarkierungslicht), mit Schwingungsdämpfung, Kabeleinführung über PG-Verschraubung, zugelassen für Fahrzeuge nach GGVS/ADR

B x H 440 mm x 148 mm

2VP 340 450-031 Einbauseite links

2VP 340 450-021 Einbauseite rechts

9EL 340 208-001 Lichtscheibe, Einbauseite
links / rechts



Voll-LED Multifunktions- heckleuchte

NEU

LED, 24 V, ECE 148R-00 5934, 5 Leuchtfunktionen (Schluss-, Brems-, Blink-, Rückfahr-, Nebelschlusslicht), zentraler 7-poliger DIN-Bajonett-Stecker, 2-pol. AMP-SUPERSEAL-Stecker für Zusatzlichtfunktionen, Vorschaltgerät nach DIN ISO 13207, IP 6K9K

B x H x T 410 mm x 150 mm x 55,5 mm

Für Truck

2VP 340 970-701 Einbauseite links / rechts
(Blinklicht blinkend)

2VP 340 970-711 Einbauseite links / rechts
(Blinklicht wischend)

Für Trailer

2VP 340 970-031 Einbauseite links / rechts
(Blinklicht blinkend)

2VP 340 970-041 Einbauseite links / rechts
(Blinklicht wischend)



DuraLED

LED, 12 / 24 V, 5 Leuchtfunktionen (Rückstrahler, Schluss-, Brems-, Rückfahr-, Blinklicht), für Fahrzeuge nach GGVS / ADR, Anbau horizontal

B x H 223 mm x 96 mm

Mit 2.500 mm Leitung

2VP 015 074-101 Mit Blinkleuchtenausfallkontrolle

2VP 015 074-001 Ohne Blinkleuchtenausfallkontrolle

Mit 6-Pin DEUTSCH DT-Verbindung

2VP 015 075-101 Mit Blinkleuchtenausfallkontrolle

2VP 015 075-001 Ohne Blinkleuchtenausfallkontrolle



Voll-LED Heckleuchte

NEU

LED, 12 / 24 V, 5 Leuchtfunktionen (Schluss-, Brems-, Blink-, Rückfahr-, Nebelschlusslicht), für Fahrzeuge nach GGVS / ADR, ECE-R10 Zulassung

B x H 224,5 mm x 104,5 mm

Version „Horizontal“, 500 mm Leitung

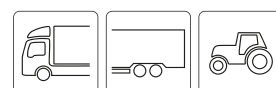
2VP 328 630-011 Einbauseite links / rechts
(Blinklicht wischend)

Version „Vertikal“, 500 mm Leitung

2VP 328 630-021 Einbauseite links / rechts
(Blinklicht blinkend)

RÜCKFAHRSCHEINWERFER FUNKTION UND SICHERHEIT

RÜCKFAHRSCHEINWERFER



Power Beam 1000

LED-Rückfahrscheinwerfer, Anbau stehend / hängend, Multivolt 9–32 V, 6 LEDs, Leistungsaufnahme 14 W, Lichtleistung 850 lm, Schutzart IP 6K9K, IP 6K8, ECE-R10 und ECE-R23 Zulassung, CISPR 25 Klasse 5, Aluminiumgehäuse

B x H x T 145 mm x 120 mm x 68 mm

2ZR 996 188-121 DEUTSCH DT-Stecker



Power Beam 1000 compact

LED-Rückfahrscheinwerfer, Anbau stehend / hängend, Multivolt 10,5–32 V, 6 LEDs, Leistungsaufnahme 12 W, Lichtleistung 1.000 lm, Schutzart IP 6K9K, IP 6K7, ECE-R10 und ECE-R23 Zulassung, CISPR 25 Klasse 5, korrosionsfreies Kunststoffgehäuse

B x H x T 112 mm x 126 mm x 68 mm

2ZR 996 188-521 DEUTSCH DT-Stecker



Q90 LED compact

LED-Rückfahrscheinwerfer, Anbau stehend / hängend, Multivolt 9–32 V, 4 LEDs, Leistungsaufnahme 15 W, Lichtleistung 1.200 lm, Schutzart IP 6K9K / IP 6K7, ECE-R10 und ECE-R23 Zulassung, CISPR 25 Klasse 5, wärmeleitendes Kunststoffgehäuse

B x H x T 95 mm x 121 mm x 65 mm

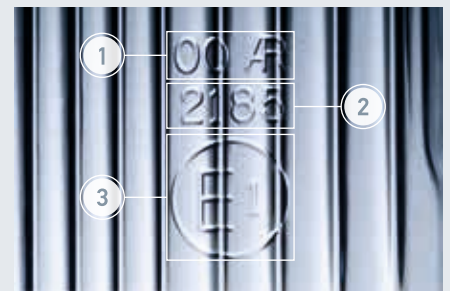
2ZR 996 284-501 2.000 mm Leitung

2ZR 996 284-511 500 mm Leitung, DEUTSCH DT-Stecker



AUF DIE KENNZEICHNUNG KOMMT ES AN

Nicht jeder Arbeitsscheinwerfer darf als Rückfahrscheinwerfer eingesetzt werden | Die Arbeitsscheinwerfer müssen spezielle Kriterien erfüllen, um die ECE-R23-Homologation als Rückfahrscheinwerfer zu bestehen. Rückfahrscheinwerfer von HELLA erfüllen diese Kriterien und sind daher im Straßenverkehr einsetzbar. Die speziellen Streuscheiben lenken die Lichtstrahlen extra in die Breite, um beim Zurückfahren die bestmögliche Sicht zu erzielen.



Die Rückfahrscheinwerferkennzeichnungen (auf der Streuscheibe):

- 1 **Typprüfkennzeichnung:** 00 AR steht für Rückfahrscheinwerfer
- 2 **Typprüfnummer:** Nur mit vorhandener Typprüfnummer (z. B. R23-003902) darf das Gerät als Rückfahrscheinwerfer montiert werden
- 3 **ECE-Kennzeichnung:** Mit Landeskennung, z. B. 1 = Deutschland



ECO18 LED

LED-Rückfahrscheinwerfer, Anbau stehend / hängend, Multivolt 10,5–32 V, 4 LEDs, Leistungsaufnahme 18 W, Lichtleistung 1.350 lm, Schutzart IP 6K9K, IP 6K7, ECE-R10 und ECE-R23 Zulassung, CISPR 25 Klasse 5, Aluminiumdruckgussgehäuse

B x H x T 98 mm x 145 mm x 70 mm

2ZR 996 479-501 500 mm Leitung

2ZR 996 479-511 DEUTSCH DT-Stecker



Flat Beam 500

LED-Rückfahrscheinwerfer, Anbau stehend / hängend, Multivolt 9–32 V, 4 LEDs, Leistungsaufnahme 7 W, Lichtleistung 550 lm, Schutzart IP 6K9K / IP 6K7, ECE-R10 und ECE-R23 Zulassung, CISPR 25 Klasse 5, glasfaser-verstärktes Kunststoffgehäuse

B x H x T 113 mm x 144 mm x 48 mm

2ZR 995 193-051 2.000 mm Leitung



Repulse Pro

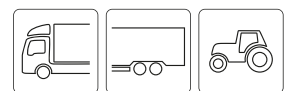
LED-Rückfahrscheinwerfer, Anbau stehend, hängend oder rückseitig, Multivolt 10–32 V, 3 LEDs, Leistungsaufnahme 11 W, Schutzart IP 6K9K, ECE-R10 und ECE-R23 Zulassung, CISPR 25 Klasse 5, Kunststoffgehäuse

B x H x T 110 mm x 110 mm x 48 mm

2ZR 012 456-221 3.500 mm Leitung und 6,3 mm Flachsteckhülsen



RÜCKFAHRSCHEINWERFER



Modul 70 LED Gen. 3

LED-Rückfahrscheinwerfer, Anbau stehend / hängend, Multivolt 9–32 V, 4 LEDs, Leistungsaufnahme 13 W, Lichtleistung 800 lm, Schutzart IP 6K9K, IP 6K7, ECE-R10 und ECE-R23 Zulassung, CISPR 25 Klasse 5, grau bepulvertes Aluminiumgehäuse

B x H x T 83 mm x 123 mm x 74 mm

2ZR 996 376-091 2.000 mm Leitung



Modul 70 LED Gen. 3.2

LED-Rückfahrscheinwerfer, Anbau stehend / hängend, Multivolt 9–32 V, 3 LEDs, Leistungsaufnahme 20 W, Lichtleistung 1.800 lm, Schutzart IP 6K9K, IP 6K8, ECE-R10 und ECE-R23 Zulassung, CISPR 25 Klasse 5, Aluminiumdruckgussgehäuse mit CoroSafe Beschichtung

B x H x T 83 mm x 123 mm x 74 mm

2ZR 996 576-501 2.000 mm Leitung



Modul 70 LED Gen. 3.2 compact

LED-Rückfahrscheinwerfer, Anbau stehend / hängend, Multivolt 9–32 V, 12 LEDs, Leistungsaufnahme 13 W, Lichtleistung 1.500 lm, Schutzart IP 6K9K, IP 6K8, ECE-R10 und ECE-R23 Zulassung, CISPR 25 Klasse 5, korrosionsfreies Kunststoffgehäuse

B x H x T 83 mm x 119 mm x 74 mm

2ZR 996 576-621 2.000 mm Leitung



HELLA VALUEFIT

RÜCKFAHRSCHEIN- WERFER



PS1000 LED

NEU

Anbau stehend / hängend, Multivolt 10–30 V, 9 LEDs, Leistungsaufnahme 9 W, Lichtleistung 1.000 lm, Schutzart IP 6K7 / IP 6K9K, ECE-R10 und ECE-R23 Zulassung, Anschluss 800 mm Leitung, korrosionsfreies Kunststoffgehäuse

B x H x T 99,4 mm x 128,5 mm x 34 mm

2ZR 357 114-501 800 mm Leitung

Thermomanagementsystem

* 1.000 lm		+50 °C
1.700 lm		+25 °C
2.000 lm		-40 °C



NEU

TS1700 LED

Anbau stehend / hängend, Multivolt 10–30 V, 4 LEDs, Leistungsaufnahme 24 W, Lichtleistung 1.700 lm, Schutzart IP 6K7 / IP 6K9K, ECE-R10 und ECE-R23 Zulassung, Aluminiumgehäuse, Thermomanagementsystem*

B x H x T 70,5 mm x 95 mm x 41 mm

2ZR 357 110-501 200 mm Leitung

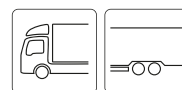
2ZR 357 110-511 3.000 mm Leitung

2ZR 357 110-521 200 mm Leitung, DEUTSCH DT-Verbindung

2ZR 357 110-531 200 mm Leitung mit AMP SUPERSEAL



EINFUNKTIONSLEUCHTEN



LED-Positionsleuchte

24 V, 2 LEDs, Leistungsaufnahme 0,5 W, Schutzart IP 6K9K, 5881 Zulassung, 2 Leuchtfunktionen (Positionslicht mit Rückstrahler), mit 500 mm Leitung, offenes Ende, zugelassen für Fahrzeuge nach GGVS/ADR

B x H 111,3 mm x 51,2 mm

2PG 345 600-401 Anbau horizontal



LED-Positionsleuchte

24 V, 1 LED, Leistungsaufnahme 0,9 W, 1395 / 1398 Zulassung, 2 Leuchtfunktionen (Positionslicht mit Rückstrahler), mit 500 mm Leitung, zugelassen für Fahrzeuge nach GGVS/ADR

B x H 130 mm x 32 mm

2PG 008 645-971 Anbau horizontal und vertikal



LED-Schluss- / Umrissleuchte

24 V, 2 LEDs, Leistungsaufnahme 1 W, Schutzart IP 6K9K, 9808 Zulassung, 2 Leuchtfunktionen (Schlusslicht mit Rückstrahler), mit 5.000 mm Leitung, offenes Ende, zugelassen für Fahrzeuge nach GGVS/ADR

B x H 111,3 mm x 51,2 mm

2TM 345 600-317 Anbau horizontal



LED-Schlussleuchte

24 V, 1 LED, Leistungsaufnahme 1,2 W, 1395 / 1398 Zulassung, 2 Leuchtfunktionen (Schlusslicht mit Rückstrahler, auch als Umrissleuchte mit Rückstrahler verwendbar), mit 500 mm Leitung, zugelassen für Fahrzeuge nach GGVS/ADR

B x H 130 mm x 32 mm

2TM 008 645-951 Anbau horizontal und vertikal



LED-Gummiarmumrissleuchte

(mit integrierter Seitenmarkierungsleuchte)

24 V, 4 LEDs, Leistungsaufnahme 1,8 W, Schutzart IP 6K9K, 11392 Zulassung, 3 Leuchtfunktionen (Schluss-, Seitenmarkierungs- und Positionslicht), mit 3.000 mm Leitung und Flachsteckhülse 6,3 mm, zugelassen für Fahrzeuge nach GGVS/ADR

B x H 111,3 mm x 51,2 mm

2XS 011 744-031 Anbau vertikal, links

2XS 011 744-041 Anbau vertikal, rechts



Umrissleuchte

12 / 24 V, Leistungsaufnahme 4 W, Schutzart IP 5K9K, 31407 Zulassung, 1 Leuchtfunktion (Umrisslicht), Glühlampe im Lieferumfang nicht enthalten, zugelassen für Fahrzeuge nach GGVS/ADR

B x H x T ¹⁾ 42 mm x 92 x 37 mm
²⁾ 42 mm x 116 x 43 mm

2XS 005 020-002¹⁾ Anbau seitlich / rückwärtig

2XS 005 020-011²⁾ Anbau seitlich / rückwärtig, mit Gummipendel 55 mm x 42 mm



LED-Seitenmarkierungsleuchte

24 V, Leistungsaufnahme 1 W, Ⓔ 1319 Zulassung, 2 Leuchtfunktionen (Seitenmarkierungslicht mit Rückstrahler), Schutzart IP X9K, ECE-R91, ECE-R3 und ECE-R10 Zulassung

B x H x T ¹⁾ 116,2 mm x 32 mm x 17,8 mm
²⁾ 116,2 mm x 75,8 mm x 17,8 mm

2PS 329 060-091¹⁾ Links / rechts, Kabelbaum mit offenem Ende 100 mm, Referenz: Aspöck Unipoint I 31-2004-017

2PS 329 060-101²⁾ Mit Halter, Kabelbaum mit offenem Ende 100 mm, Referenz: Aspöck Unipoint I 31-2064-717



LED-Seitenmarkierungsleuchte

24 V, Leistungsaufnahme 1,4 W, Ⓔ 1429 Zulassung, 2 Leuchtfunktionen (Seitenmarkierungslicht mit Rückstrahler), ECE-R91, ECE-R3 und ECE-R10 Zulassung

B x H 100 mm x 32 mm

2PS 008 643-011 Winkelhalter „quer“ zum Klipsen

2PS 008 643-021 Winkelhalter „längs“ zum Klipsen

2PS 008 643-031 Winkelhalter „universal“ zum Klipsen



LED-Seitenmarkierungsleuchte

24 V, 1 LED, Leistungsaufnahme 1,2 W, Schutzart IP 6K9K, Ⓔ 1395 / Ⓔ 1396 Zulassung, 2 Leuchtfunktionen (Seitenmarkierungslicht mit Rückstrahler), ECE-R91, ECE-R3 und ECE-R10 Zulassung, zugelassen für Fahrzeuge nach GGVS / ADR

B x H 130 mm x 32 mm

2PS 008 645-001 Anbau horizontal, 1.500 mm Leitung

2PS 008 645-991 Anbau vertikal, 1.500 mm Leitung

2PS 008 645-311 Anbau horizontal, 1.300 mm Leitung, 2-poliger EasyConn-Stecker

2PS 008 645-601 Anbau horizontal, 150 mm Leitung mit Quick-Link-Kupplung inkl. Klemmstück zur Kontaktierung einer 2-adrigen Flachleitung

2PS 008 645-621 Anbau horizontal, 1.300 mm Leitung mit Quick-Link-Kupplung inkl. Klemmstück zur Kontaktierung einer 2-adrigen Flachleitung



LED-Seitenmarkierungsleuchte

24 V, 2 LEDs, Leistungsaufnahme 1,2 W, Schutzart IP 6K9K, Ⓔ 5881 Zulassung, 2 Leuchtfunktionen (Seitenmarkierungslicht mit Rückstrahler), mit 500 mm Leitung, offenes Ende, zugelassen für Fahrzeuge nach GGVS / ADR

B x H 111,3 mm x 51,2 mm

2PS 345 600-011 Anbau horizontal, ohne Halter

2PS 345 600-071 Anbau horizontal, mit Halter (Abwinkelung nach hinten)



LED-Kennzeichenleuchte

24 V, 4 LEDs, Leistungsaufnahme 1 W, Schutzart IP 6K9K, Ⓔ 2609 Zulassung, 1 Leuchtfunktion (Kennzeichenlicht), mit weißem Gehäuse, Anbau rechts oder links neben dem Kennzeichenschild (520 mm x 120 mm), zugelassen für Fahrzeuge nach GGVS / ADR

B x H x T 66,2 mm x 93 mm x 63 mm

2KA 012 271-231 6,3 mm Flachsteckhülsen und 2.000 mm Leitung

2KA 012 271-271 2-poliger EasyConn Winkel Stecker und 1.300 mm Leitung



LED-Kennzeichenleuchte

24 V, 4 LEDs, Leistungsaufnahme 1 W, Schutzart IP 6K9K, Ⓔ 2609 Zulassung, 1 Leuchtfunktion (Kennzeichenlicht), mit schwarzem Gehäuse, Anbau rechts oder links neben dem Kennzeichenschild (520 mm x 120 mm), zugelassen für Fahrzeuge nach GGVS / ADR

B x H x T 66,2 mm x 93 mm x 63 mm

2KA 010 278-021 6,3 mm Flachsteckhülsen

2KA 010 278-031 6,3 mm Flachsteckhülsen und 2.000 mm Leitung



Kennzeichenleuchte

Anbau, 12 / 24 V, Leistungsaufnahme 10 W, Schutzart IP 5K9K, Ⓔ 22819 Zulassung, 1 Leuchtfunktion (Kennzeichenlicht), Glühlampe im Lieferumfang nicht enthalten, zugelassen für Fahrzeuge nach GGVS / ADR

B x H x T 56 mm x 102 mm x 55 mm

2KA 003 389-061 Einbauseite links / rechts



LED-Hubladeblinkleuchte

24 V, 2 LEDs, Leistungsaufnahme 8,0 W, Ⓔ 6551 Zulassung, 1 Leuchtfunktion (Blinklicht), ohne Impuls für Blinkleuchtausfallkontrolle, zugelassen für Fahrzeuge nach GGVS / ADR

B x H 100 mm x 97,5 mm

2BA 009 204-051 190 mm Leitung



LED-Innenraumleuchte

Anbau, 12 / 24 V, Leistungsaufnahme 3,3 W, 1 Leuchtfunktion (Innenraumlicht), besonders für flache Einbauverhältnisse geeignet

B x H x T ¹⁾ 140,7 mm x 82 mm x 18 mm
²⁾ 140,7 mm x 82 mm x 16 mm

2JA 012 557-001¹⁾ Mit Bewegungssensor, 2.400 mm Leitung, Schutzart IP 54

2JA 012 557-011²⁾ Ohne Bewegungssensor, 3.400 mm Leitung, Schutzart IP 69

HELLA VALUEFIT

EINFUNKTIONS- LEUCHTEN



LED-Positionsleuchte

24 V, Leistungsaufnahme 0,4 W, ca. Stromaufnahme: 0,03 A (12 V) / 0,015 A (24 V), Ⓔ 8114 Zulassung, 1 Leuchtfunktion (Positionslicht), Schutzart IP 67

B x H x T 65 mm x 16 mm x 11 mm

2PG 357 010-121 6,3 mm Flachsteckanschluss und 150 mm Leitung



LED-Zusatzbremsleuchte

12 V, Leistungsaufnahme 2,5 W, Ⓔ 7981 Zulassung, 1 Leuchtfunktion (Bremslicht)

B x H x T 284 mm x 30 mm x 20 mm

2DA 357 015-001 250 mm Leitung



LED-Umrissleuchte

12 / 24 V, Leistungsaufnahme 1 W, Ⓔ 6754 Zulassung, 2 Leuchtfunktionen (Positionslicht mit Schlusslicht)

B x H x T 86 mm x 67,2 mm x 44,3 mm

2XS 357 003-001 200 mm Leitung



LED-Umrissleuchte

12/24 V, Leistungsaufnahme 1,6 W, E9 6753 Zulassung, 3 Leuchtfunktionen (Positionslicht mit Schlusslicht und Seitenmarkierungslicht)

B x H x T 148,6 mm x 143,7 mm x 61,5 mm

2XS 357 007-011 Links, seitlicher Anbau, 250 mm Leitung

2XS 357 007-021 Rechts, seitlicher Anbau, 250 mm Leitung



LED-Seitenmarkierungsleuchte

12 V, Leistungsaufnahme 0,5 W, Ⓔ 14802 Zulassung, 2 Leuchtfunktionen (Seitenmarkierungslicht mit Rückstrahler), Schutzart IP 67

B x H 108 mm x 44 mm

2PS 357 009-001 6,3 mm Flachsteckhülsen und 150 mm Leitung



LED-Seitenmarkierungsleuchte

12 / 24 V, Leistungsaufnahme 1 W (12 V) / 2 W (24 V), Ⓔ 1553 Zulassung, 2 Leuchtfunktionen (Seitenmarkierungslicht mit Rückstrahler), Schutzart IP 67

B x H x T ¹⁾ 111 mm x 51 mm x 20 mm
²⁾ 111 mm x 72,5 mm x 67 mm

2PS 357 008-001¹⁾ 150 mm Leitung

2PS 357 008-011²⁾ Mit Halter, 500 mm Leitung

BESTELLNUMMERNÜBERSICHT

Artikelnummer	Produktbezeichnung	Beschreibung	Seite
ARBEITSSCHEINWERFER			
1GA 995 606-001	Ultra Beam LED (Gen. 2)	Nahfeldausleuchtung	7
1GA 995 606-011	Ultra Beam LED (Gen. 2)	Weitreichende Ausleuchtung	7
1GA 996 488-001	Power Beam 1800 LED compact	Nahfeldausleuchtung	7
1GA 996 488-011	Power Beam 1800 LED compact	Weitreichende Ausleuchtung	7
1GA 996 284-001	Q90 LED compact	Nahfeldausleuchtung	7
1GA 996 284-011	Q90 LED compact	Weitreichende Ausleuchtung	7
1GA 996 588-001	Power Beam S-Serie	Nahfeldausleuchtung, ~ 1.000 lm / ~ 12 W / 2 LEDs	7
1GA 996 588-011	Power Beam S-Serie	Weitreichende Ausleuchtung, ~ 1.000 lm / ~ 12 W / 2 LEDs	7
1GA 996 588-201	Power Beam S-Serie	Nahfeldausleuchtung, ~ 1.850 lm / ~ 19 W / 4 LEDs	7
1GA 996 588-211	Power Beam S-Serie	Weitreichende Ausleuchtung, ~ 1.850 lm / ~ 19 W / 4 LEDs	7
1G0 996 776-001	Modul 70 S-Serie	Nahfeldausleuchtung, ~ 1.000 lm / ~ 12 W / 2 LEDs	7
1G0 996 776-011	Modul 70 S-Serie	Weitreichende Ausleuchtung, ~ 1.000 lm / ~ 12 W / 2 LEDs	7
1G0 996 776-201	Modul 70 S-Serie	Nahfeldausleuchtung, ~ 1.850 lm / ~ 19 W / 4 LEDs	7
1G0 996 776-211	Modul 70 S-Serie	Weitreichende Ausleuchtung, ~ 1.850 lm / ~ 19 W / 4 LEDs	7
HELLA VALUEFIT ARBEITSSCHEINWERFER			
1G0 357 101-012	R1500 LED	Nahfeldausleuchtung	10
1GA 357 103-012	S1500 LED	Nahfeldausleuchtung	10
1G1 357 105-022	R2200 LED	Großflächige Arbeitsausleuchtung	10
1GA 357 106-022	S2500 LED	Großflächige Arbeitsausleuchtung	10
1GA 357 114-002	PS1000 LED	Nahfeldausleuchtung	11
1GA 357 110-002	TS1700 LED	Nahfeldausleuchtung	11
1G0 357 111-002	TR1700 LED	Nahfeldausleuchtung	11
1GA 357 109-002	S3000 LED	Nahfeldausleuchtung	11
1GA 357 109-012	S3000 LED	Weitreichende Ausleuchtung	11
1GA 357 109-022	S3000 LED	Nahfeldausleuchtung (gelbe Lichtscheibe)	11
1GA 357 112-002	TS3000 LED	Nahfeldausleuchtung	11
1G0 357 113-002	TR3000 LED	Nahfeldausleuchtung	11
ARBEITSSCHEINWERFER / OFFROAD			
1FA 358 176-801	Black Magic Cube 2,7"	Nahfeldausleuchtung, Set mit 2 Scheinwerfern, kurzem Adapterkabelbaum, Relais und Schalter	12
1FA 358 176-841	Black Magic Cube 2,7"	Nahfeldausleuchtung, Einzelscheinwerfer	12
1FA 358 176-811	Black Magic Cube 3,2"	Nahfeldausleuchtung, Set mit 2 Scheinwerfern, kurzem Adapterkabelbaum, Relais und Schalter	12
1FA 358 176-821	Black Magic Cube 3,2"	Weitreichende Ausleuchtung, Set mit 2 Scheinwerfern, kurzem Adapterkabelbaum, Relais und Schalter	12
1FA 358 176-851	Black Magic Cube 3,2"	Nahfeldausleuchtung, Einzelscheinwerfer	12
1FA 358 176-861	Black Magic Cube 3,2"	Weitreichende Ausleuchtung, Einzelscheinwerfer	12
1FA 358 176-831	Black Magic Cube Einbau, 3,2"	Nahfeldausleuchtung, Set mit 2 Scheinwerfer, kurzem Adapterkabelbaum, Relais und Schalter	12
1FJ 358 176-301	Black Magic Lightbar (Slim) 20"	Zusatzfernscheinwerfer	12
1FJ 358 176-311	Black Magic Lightbar (Slim) 32"	Zusatzfernscheinwerfer	12
1FJ 358 176-321	Black Magic Lightbar (Slim) 40"	Zusatzfernscheinwerfer	12
1FJ 358 176-331	Black Magic Lightbar (Slim) 50"	Zusatzfernscheinwerfer	12
1FJ 358 176-401	Black Magic Lightbar (Double) 21,5"	Zusatzfernscheinwerfer	12
1FB 358 176-201	Black Magic Mini Lightbar 6,2"	Nahfeldausleuchtung	12
1FB 358 176-211	Black Magic Mini Lightbar 6,2"	Weitreichende Ausleuchtung	12
1FB 358 176-221	Black Magic Mini Lightbar Einbau, 6,2"	Nahfeldausleuchtung	12
HELLA VALUEFIT ARBEITSSCHEINWERFER / OFFROAD			
1GE 360 000-002	Light Bar LBX 220	Nahfeldausleuchtung	13
1GJ 360 002-002	Light Bar LBX 540	Weitreichende Ausleuchtung, Kombinationsausleuchtung	13
1GJ 360 001-002	Light Bar LBX 380	Nahfeldausleuchtung	13
1GJ 360 003-002	Light Bar LBX 720	Weitreichende Ausleuchtung, Kombinationsausleuchtung	13

BESTELLNUMMERNÜBERSICHT

Artikelnummer	Produktbezeichnung	Beschreibung	Seite
ZUSATZFERNSCHEINWERFER			
1FJ 958 140-001	LED Light Bar 470 PO	ECE Ref. 25	14
1FJ 958 040-072	LED Light Bar 350	ECE Ref. 20	14
1FJ 958 040-082	LED Light Bar 350	ECE Ref. 30	14
1FE 016 773-001	Jumbo LED	ECE Ref. 25, Anbau stehend, mit Positionslicht	16
1FE 016 773-011	Jumbo LED	ECE Ref. 25, Anbau hängend, mit Positionslicht	16
1FE 016 773-101	Jumbo LED	ECE Ref. 25, Anbau stehend, ohne Positionslicht	16
1FE 016 773-111	Jumbo LED	ECE Ref. 25, Anbau hangend, ohne Positionslicht	16
1F8 016 797-001	Rallye 3003 LED	ECE Ref. 25	16
1F8 016 797-011	Rallye 3003 LED	ECE Ref. 50	16
1F8 016 560-001	Luminator LED	Metal, ECE Ref. 25	16
1F8 016 560-011	Luminator LED	Metal, ECE Ref. 50	16
1F8 016 560-021	Luminator LED	Chromium, ECE Ref. 25	16
1F8 016 560-031	Luminator LED	Chromium, ECE Ref. 50	16
1F8 007 560-201	Luminator Metal Celis	ECE Ref. 37,5	16
1F8 007 560-211	Luminator Chromium Celis	ECE Ref. 17,5	16
1F8 241 400-011	Scheinwerfereinsatz (Ersatzteil) (für Luminator LED und Rallye 3003 LED)	Mit LED-Positionslicht, ECE Ref. 25	16
1F8 241 429-011	Scheinwerfereinsatz (Ersatzteil) (für Luminator LED und Rallye 3003 LED)	Mit LED-Positionslicht, ECE Ref. 50	16
HELLA VALUEFIT ZUSATZFERNSCHEINWERFER			
1FE 358 154-011	Light Bar LBE 160 LED	ECE Ref. 12,5	15
1FE 358 154-001	Light Bar LBE 320 LED	ECE Ref. 30	15
1FE 358 154-021	Light Bar LBE 480 LED	ECE Ref. 45	15
1FJ 360 002-502	DLB 540 LED	ECE Ref. 37,5	15
1FE 358 154-031	450 LED	ECE Ref. 12,5, mit 800 mm Anschlussleitung und 3-Pin DEUTSCH DT-Verbindung	15
1FE 358 154-041	450 LED	ECE Ref. 12,5, mit 500 mm Anschlussleitung und schwarzer Steinschlagkappe	15
1FE 358 154-051	Set 450 LED	Set, 2 Scheinwerfer, ECE Ref. 12,5	15
KENNLEUCHTEN			
2XD 011 557-101	K-LED 2.0	Festanbau	18
2XD 011 557-201	K-LED 2.0	Rohrstützenbefestigung	18
2XD 011 557-301	K-LED 2.0	Magnetbefestigung	18
2XD 011 557-841	K-LED 2.0	Festanbau, mit schwarzem Gehäuse	18
2XD 011 557-811	K-LED 2.0	Rohrstützenbefestigung, mit schwarzem Gehäuse	18
2XD 012 980-001	K-LED Blizzard	Festanbau	18
2XD 012 980-011	K-LED Blizzard	Flexible Rohrstützenbefestigung	18
2XD 012 980-021	K-LED Blizzard	Magnetbefestigung	18
2RL 455 256-001	K-LED Rebelution	Festanbau, rotierend	18
2XD 455 255-001	K-LED Rebelution	Festanbau, blitzend	18
2RL 455 256-011	K-LED Rebelution	Rohrstützenbefestigung, rotierend	18
2XD 455 255-011	K-LED Rebelution	Rohrstützenbefestigung, blitzend	18
2RL 455 256-021	K-LED Rebelution	Magnetbefestigung, rotierend	18
2XD 455 255-021	K-LED Rebelution	Magnetbefestigung, blitzend	18
2RL 011 484-001	KL 7000 LED	Festanbau	18
2RL 011 484-011	KL 7000 LED	Rohrstützenbefestigung	18
2RL 011 484-021	KL 7000 LED	Magnetbefestigung	18
2XD 013 979-001	Rota LED Compact	Festanbau, blitzend	18
2RL 014 979-001	Rota LED Compact	Festanbau, rotierend	18
2XD 013 979-011	Rota LED Compact	Flexible Rohrstützenbefestigung, blitzend	18
2RL 014 979-011	Rota LED Compact	Flexible Rohrstützenbefestigung, rotierend	18
2XD 013 979-021	Rota LED Compact	Magnetbefestigung, blitzend	18
2RL 014 979-021	Rota LED Compact	Magnetbefestigung, rotierend	18

Artikelnummer	Produktbezeichnung	Beschreibung	Seite
KENNLEUCHTEN			
2XD 066 146-001	K-LED Nano	Festanbau	18
2XD 066 146-011	K-LED Nano	Flexible Rohrstützenbefestigung	18
2RL 009 506-201	Rota Compact	Festanbau, 12 V	18
2RL 009 506-211	Rota Compact	Festanbau, 24 V	18
2RL 009 506-001	Rota Compact	Flexible Rohrstützenbefestigung, 12 V	18
2RL 009 506-011	Rota Compact	Flexible Rohrstützenbefestigung, 24 V	18
2RL 009 506-101	Rota Compact	Rohrstützenbefestigung, 12 V	18
2RL 009 506-111	Rota Compact	Rohrstützenbefestigung, 24 V	18
2RL 009 506-301	Rota Compact	Magnetbefestigung, 12 V	18
2RL 009 506-311	Rota Compact	Magnetbefestigung, 24 V	18
2RL 004 958-111	KL 700	Festanbau, 24 V	18
2RL 014 566-201	Micro Lightbar	Schraubmontage, mit 500 mm Anschlussleitung, gelbe Abschlusscheibe	20
2RL 014 566-211	Micro Lightbar	Montage per Halter, mit 500 mm Anschlussleitung, gelbe Abschlusscheibe	20
2RL 014 566-221	Micro Lightbar	Magnetbefestigung, mit 2.500 mm Anschlussleitung, gelbe Abschlusscheibe	20
2RL 014 566-001	Micro Lightbar	Schraubmontage, mit 500 mm Anschlussleitung, klare Abschlusscheibe	20
2RL 014 566-011	Micro Lightbar	Montage per Halter, mit 500 mm Anschlussleitung, klare Abschlusscheibe	20
2RL 014 566-021	Micro Lightbar	Magnetbefestigung, mit 2.500 mm Anschlussleitung, klare Abschlusscheibe	20
2RL 014 565-201	Mini Lightbar	Schraubmontage, mit 500 mm Anschlussleitung, gelbe Abschlusscheibe	20
2RL 014 565-211	Mini Lightbar	Montage per Halter, mit 500 mm Anschlussleitung, gelbe Abschlusscheibe	20
2RL 014 565-221	Mini Lightbar	Magnetbefestigung, mit 2.500 mm Anschlussleitung, gelbe Abschlusscheibe	20
2RL 014 565-001	Mini Lightbar	Schraubmontage, mit 500 mm Anschlussleitung, klare Abschlusscheibe	20
2RL 014 565-011	Mini Lightbar	Montage per Halter, mit 500 mm Anschlussleitung, klare Abschlusscheibe	20
2RL 014 565-021	Mini Lightbar	Magnetbefestigung, mit 2.500 mm Anschlussleitung, klare Abschlusscheibe	20
HELLA VALUEFIT KENNLEUCHTEN			
2XD 357 980-001	Slim	Festanbau	19
MOBILE WARNLEUCHTEN FÜR AUTOFAHRER			
2XW 359 001-001	SOS 360°		21
2XW 007 146-001	Warnleuchte HELLA 3003		21
WARNLEUCHTEN			
2XD 014 564-211	BST Round	Festanbau, 1 Vorschaltgerät, 2 Lichtmodule, 2 Montageringe	22
2XD 014 563-201	BST Slim (3 LEDs)	Festanbau, 2 Stk.	22
2XD 014 562-201	BST Slim (6 LEDs)	Festanbau, 2 Stk.	22
2XD 014 592-201	BST-V Slim (6 LEDs)	Festanbau, 2 Stk.	22
2XD 014 561-201	BST (3 LEDs)	Festanbau, 2 Stk.	23
2XD 014 561-401	BST (3 LEDs)	Haltermontage, 2 Stk.	23
2XD 012 160-851	BST (6 LEDs)	Festanbau, 1 Pegel, 2 Stk.	23
2XD 014 560-201	BST (6 LEDs)	Festanbau, Tag / Nacht-Modus, 2 Stk.	23
2XD 012 160-861	BST (6 LEDs)	Haltermontage, 1 Pegel, 2 Stk.	23
2XD 014 560-401	BST (6 LEDs)	Haltermontage, Tag / Nacht-Modus, 2 Stk.	23
2XD 012 160-951	BST-V (6 LEDs)	Festanbau, 2 Stk.	23
2XD 012 160-961	BST-V (6 LEDs)	Haltermontage, 2 Stk.	23
HECKLEUCHTEN			
2VD 012 381-011	Voll-LED Truck-Heckleuchte	Einbauseite links, mit 7-poligem DIN-Bayonette-Stecker	24
2VP 012 381-021	Voll-LED Truck-Heckleuchte	Einbauseite rechts, mit 7-poligem DIN-Bayonette-Stecker	24
2VD 012 381-211	Voll-LED Truck-Heckleuchte	Einbauseite links, mit HDSCS, 8-polig (heavy duty sealed connector series), zusätzliche Lichtfunktion (wischend)	24
2VP 012 381-221	Voll-LED Truck-Heckleuchte	Einbauseite rechts, mit HDSCS, 8-polig (heavy duty sealed connector series), zusätzliche Lichtfunktion (wischend)	24
2VD 007 500-411	Multifunktionsheckleuchte	Einbauseite links	24
2VP 007 500-421	Multifunktionsheckleuchte	Einbauseite rechts, ohne Kennzeichen und Nebelschlusslicht	24

BESTELLNUMMERNÜBERSICHT

Artikelnummer	Produktbezeichnung	Beschreibung	Seite
HECKLEUCHTEN			
9EL 134 296-041	Multifunktionsheckleuchte	Lichtscheibe, Einbauseite links	24
9EL 134 296-051	Multifunktionsheckleuchte	Lichtscheibe, Einbauseite rechts	24
2VP 340 961-111	Multifunktionsheckleuchte	Einbauseite links	24
2VP 340 961-121	Multifunktionsheckleuchte	Einbauseite rechts	24
9EL 183 432-001	Multifunktionsheckleuchte	Lichtscheibe, Einbauseite links / rechts	24
2VP 340 931-011	EasyConn Heckleuchte	Einbauseite links	24
2VP 340 931-001	EasyConn Heckleuchte	Einbauseite rechts	24
9EL 340 829-031	EasyConn Heckleuchte	Lichtscheibe, Einbauseite links	24
9EL 340 829-021	EasyConn Heckleuchte	Lichtscheibe, Einbauseite rechts	24
2VP 340 931-171	EasyConn Heckleuchte	Einbauseite links	24
2VP 340 931-161	EasyConn Heckleuchte	Einbauseite rechts	24
2VP 340 961-511	Multifunktionsheckleuchte (mit Krone Logo)	Einbauseite links	25
2VP 340 961-521	Multifunktionsheckleuchte (mit Krone Logo)	Einbauseite rechts	25
2VP 340 961-531	Multifunktionsheckleuchte (mit Krone Logo)	Einbauseite links, mit LED-Umrisslicht	25
2VP 340 961-541	Multifunktionsheckleuchte (mit Krone Logo)	Einbauseite rechts, mit LED-Umrisslicht	25
2SK 340 101-011	Heckleuchte	Einbauseite links / rechts, mit 1.400 mm Leitung und 6-poligem Stecker	25
2SK 340 101-031	Heckleuchte	Einbauseite links / rechts, ohne Leitungsset	25
9EL 340 201-001	Heckleuchte	Lichtscheibe, Einbauseite links / rechts	25
2VP 340 450-031	Multifunktionsheckleuchte	Einbauseite links	25
2VP 340 450-021	Multifunktionsheckleuchte	Einbauseite rechts	25
9EL 340 208-001	Multifunktionsheckleuchte	Lichtscheibe, Einbauseite links / rechts	25
2VP 340 970-701	Voll-LED Multifunktionsheckleuchte	Einbauseite links / rechts (Blinklicht blinkend), für Truck	25
2VP 340 970-711	Voll-LED Multifunktionsheckleuchte	Einbauseite links / rechts (Blinklicht wischend), für Truck	25
2VP 340 970-031	Voll-LED Multifunktionsheckleuchte	Einbauseite links / rechts (Blinklicht blinkend), für Trailer	25
2VP 340 970-041	Voll-LED Multifunktionsheckleuchte	Einbauseite links / rechts (Blinklicht wischend), für Trailer	25
2VP 015 074-101	DuraLED	Mit Blinkleuchtenausfallkontrolle, mit 2.500 mm Leitung	25
2VP 015 074-001	DuraLED	Ohne Blinkleuchtenausfallkontrolle, mit 2.500 mm Leitung	25
2VP 015 075-101	DuraLED	Mit Blinkleuchtenausfallkontrolle, mit 6-Pin DEUTSCH DT-Verbindung	25
2VP 015 075-001	DuraLED	Ohne Blinkleuchtenausfallkontrolle, mit 6-Pin DEUTSCH DT-Verbindung	25
2VP 328 630-011	Voll-LED Heckleuchte	Version „Horizontal“, 500 mm Leitung, Einbauseite links / rechts (Blinklicht wischend)	25
2VP 328 630-021	Voll-LED Heckleuchte	Version „Vertikal“, 500 mm Leitung, Einbauseite links / rechts (Blinklicht blinkend)	25
RÜCKFAHRSCH EINWERFER			
2ZR 996 188-121	Power Beam 1000	DEUTSCH DT-Stecker	26
2ZR 996 188-521	Power Beam 1000 compact	DEUTSCH DT-Stecker	26
2ZR 996 284-501	Q90 LED compact	2.000 mm Leitung	26
2ZR 996 284-511	Q90 LED compact	500 mm Leitung, DEUTSCH DT-Stecker	26
2ZR 996 479-501	ECO18 LED	500 mm Leitung	27
2ZR 996 479 511	ECO18 LED	DEUTSCH DT-Stecker	27
2ZR 995 193-051	Flat Beam 500	2.000 mm Leitung	27
2ZR 012 456-221	Repulse Pro	3.500 mm Leitung und 6,3 mm Flachsteckhülsen	27
2ZR 996 376-091	Modul 70 LED Gen. 3	2.000 mm Leitung	28
2ZR 996 576-501	Modul 70 LED Gen. 3.2	2.000 mm Leitung	28
2ZR 996 576-621	Modul 70 LED Gen. 3.2 compact	2.000 mm Leitung	28
HELLA VALUEFIT RÜCKFAHRSCH EINWERFER			
2ZR 357 114-501	PS1000 LED	800 mm Leitung	29
2ZR 357 110-501	TS1700 LED	200 mm Leitung	29
2ZR 357 110-511	TS1700 LED	3.000 mm Leitung	29
2ZR 357 110-521	TS1700 LED	200 mm Leitung, DEUTSCH DT-Verbindung	29
2ZR 357 110-531	TS1700 LED	200 mm Leitung mit AMP SUPERSEAL	29

Artikelnummer	Produktbezeichnung	Beschreibung	Seite
EINFUNKTIONSLEUCHTEN			
2PG 345 600-401	LED-Positionsleuchte	Anbau horizontal	30
2PG 008 645-971	LED-Positionsleuchte	Anbau horizontal und vertikal	30
2TM 345 600-317	LED-Schluss- / Umrissleuchte	Anbau horizontal	30
2TM 008 645-951	LED-Schlussleuchte	Anbau horizontal und vertikal	30
2XS 011 744-031	LED-Gummiarmumrissleuchte (mit integrierter Seitenmarkierungsleuchte)	Anbau vertikal, links	30
2XS 011 744-041	LED-Gummiarmumrissleuchte (mit integrierter Seitenmarkierungsleuchte)	Anbau vertikal, rechts	30
2XS 005 020-002	Umrissleuchte	Anbau seitlich / rückwärtig	30
2XS 005 020-011	Umrissleuchte	Anbau seitlich/rückwärtig, mit Gummipendel 55 mm x 42 mm	30
2PS 329 060-091	LED-Seitenmarkierungsleuchte	Links / rechts, Kabelbaum mit offenem Ende 100 mm, Referenz: Aspöck Unipoint I 31-2004-017	31
2PS 329 060-101	LED-Seitenmarkierungsleuchte	Mit Halter, Kabelbaum mit offenem Ende 100 mm, Referenz: Aspöck Unipoint I 31-2064-717	31
2PS 008 643-011	LED-Seitenmarkierungsleuchte	Winkelhalter „quer“ zum Klipsen	31
2PS 008 643-021	LED-Seitenmarkierungsleuchte	Winkelhalter „längs“ zum Klipsen	31
2PS 008 643-031	LED-Seitenmarkierungsleuchte	Winkelhalter „universal“ zum Klipsen	31
2PS 008 645-001	LED-Seitenmarkierungsleuchte	Anbau horizontal, 1.500 mm Leitung	31
2PS 008 645-991	LED-Seitenmarkierungsleuchte	Anbau vertikal, 1.500 mm Leitung	31
2PS 008 645-311	LED-Seitenmarkierungsleuchte	Anbau horizontal, 1.300 mm Leitung, 2-poliger EasyConn-Stecker	31
2PS 008 645-601	LED-Seitenmarkierungsleuchte	Anbau horizontal, 150 mm Leitung mit Quick-Link-Kupplung inkl. Klemmstück zur Kontaktierung einer 2-adrigen Flachleitung	31
2PS 008 645-621	LED-Seitenmarkierungsleuchte	Anbau horizontal, 1.300 mm Leitung mit Quick-Link-Kupplung inkl. Klemmstück zur Kontaktierung einer 2-adrigen Flachleitung	31
2PS 345 600-011	LED-Seitenmarkierungsleuchte	Anbau horizontal, ohne Halter	31
2PS 345 600-071	LED-Seitenmarkierungsleuchte	Anbau horizontal, mit Halter (Abwinkelung nach hinten)	31
2KA 012 271-231	LED-Kennzeichenleuchte	6,3 mm Flachsteckhülsen und 2.000 mm Leitung	31
2KA 012 271-271	LED-Kennzeichenleuchte	2-poliger EasyConn Winkel Stecker und 1.300 mm Leitung	31
2KA 010 278-021	LED-Kennzeichenleuchte	6,3 mm Flachsteckhülsen	31
2KA 010 278-031	LED-Kennzeichenleuchte	6,3 mm Flachsteckhülsen und 2.000 mm Leitung	31
2KA 003 389-061	Kennzeichenleuchte	Einbauseite links / rechts	31
2BA 009 204-051	LED-Hublampenleuchte	190 mm Leitung	31
2JA 012 557-001	LED-Innenraumleuchte	Mit Bewegungssensor, 2.400 mm Leitung, Schutzart IP 54	31
2JA 012 557-011	LED-Innenraumleuchte	Ohne Bewegungssensor, 3.400 mm Leitung, Schutzart IP 69	31
HELLA VALUEFIT EINFUNKTIONSLEUCHTEN			
2PG 357 010-121	LED-Positionsleuchte	6,3 mm Flachsteckanschluss und 150 mm Leitung	32
2DA 357 015-001	LED-Zusatzbremsleuchte	250 mm Leitung	32
2XS 357 003-001	LED-Umrissleuchte	200 mm Leitung	32
2XS 357 007-011	LED-Umrissleuchte	Links, seitlicher Anbau, 250 mm Leitung	32
2XS 357 007-021	LED-Umrissleuchte	Rechts, seitlicher Anbau, 250 mm Leitung	32
2PS 357 009-001	LED-Seitenmarkierungsleuchte	6,3 mm Flachsteckhülsen und 150 mm Leitung	32
2PS 357 008-001	LED-Seitenmarkierungsleuchte	150 mm Leitung	32
2PS 357 008-011	LED-Seitenmarkierungsleuchte	Mit Halter, 500 mm Leitung	32

ONLINE-INFORMATIONEN

PRODUKTIDENTIFIKATION LEICHT GEMACHT

Mit unseren Online-Informationen wollen wir Ihnen weitere Möglichkeiten vorstellen, bequem, sicher und hochaktuell HELLA Produkte zu identifizieren und wichtige Informationen zu erhalten. Egal was Sie suchen, wir haben bestimmt das passende Teil im Programm.



WEBSITE LIGHTSTYLE

Für jeden Einsatz das richtige Licht. Zusatzscheinwerfer von HELLA, jetzt mehr erfahren!

www.hella.com/lightstyle



WEBSITE OFFROAD

Für SUV und Off-Road-Begeisterte – alles rund um Fahrzeugbeleuchtung für den Offroad-Bereich.

www.hella.com/offroad



WEBSITE AGRICULTURE

Optimale Lösungen für den landwirtschaftlichen Einsatz – speziell für die Anforderungen der Land-, Bau-, Forstmaschinen sowie Spezialfahrzeugen. Entdecken Sie das Sortiment.

www.hella.com/agriculture



WEBSITE TRUCK

Praxisnah und informativ. Alles rund um Fahrzeugbeleuchtung für den Truck-Bereich: Entdecken Sie hier, welche Produkte und Neuigkeiten HELLA rund um das Thema zu bieten hat!

www.hella.com/truck



WEBSITE TRAILER

Informativ, kompakt, interaktiv. Hier finden Sie alles Wissenswerte um Produkte und Technologien für die kommerzielle Anwendung.

www.hella.com/trailer






HELLA ONLINE-KATALOG

Der Universalteilkatalog-Online bietet Ihnen eine schnelle und aktuelle Übersicht über Produkte aus den Bereichen Beleuchtung, Elektrik und Thermomanagement für viele Fahrzeuge.

www.hella.com/upc



SOCIAL MEDIA

-  **LinkedIn** | Treten Sie auf unserem LinkedIn Kanal „HELLA Aftermarket“ mit uns in Kontakt und erfahren Sie alles zu Produktneuheiten und aktuellen Trends der Automobilbranche.
-  **Instagram** | Auf Instagram verbinden wir uns auf dem Community-Kanal „@hella.experiences“ mit all denen, die sich am Ende bewusst für uns und damit Qualitätsprodukte von HELLA für ihr Fahrzeug entschieden haben – und das kreativ und ausdrucksstark mit der ganzen Welt teilen.
-  **Facebook** | Aktuelle Informationen und Promotions
-  **YouTube** | HELLA Videos



HELLA GmbH & Co. KGaA

Kunden-Service-Center

Rixbecker Straße 75

59552 Lippstadt/Germany

Tel.: 0180-6-250001 (0,20 €/Anruf aus dem deutschen Festnetz)

Fax: 0180-2-250001 (0,06 € je Verbindung)

Internet: www.hella.de

© HELLA GmbH & Co. KGaA, Lippstadt

J01800/05.23

Sachliche und preisliche Änderungen vorbehalten.