

HELLA  
**VALUEFIT**



BLADE



# DEIN STYLE ...

**... setzt ein Zeichen – auf der Straße und auch im Gelände. Kraftvoll in der Leistung, stark im Auftritt: die neuen Zusatzscheinwerfer HELLA VALUEFIT Blade.**

Wie hättest du es denn gern – rund, eckig? Weiß oder gelb? Schwarz oder mit Chrom-Designring? Wie du dich auch entscheidest – mit den **HELLA VALUEFIT Blades** legst du nicht nur optisch eine starke Performance hin. Die neue Range gibt es in 18 unterschiedlichen Ausführungen. Und ist damit gewaltig flexibel – für jedes Fahrzeug ein passender Style. Und du hast dann die Qual der Wahl: Erhältlich in den Größen und Bauformen 7" und 9", rund oder eckig, mit geringer Anbautiefe, in Weiß oder Gelb und selbstverständlich ausgestattet mit der innovativen LED-Lichttechnologie von HELLA. Wie gewohnt multivoltage und damit für 12 V und 24 V Nennspannung geeignet sowie elektromagnetisch verträglich. Für die Straßen, aber genauso auch für Offroad – du entscheidest!



# DEINE POSITION: GANZ VORN

**Egal wo du bist – ob auf der Straße  
oder daneben.**

Die neue **HELLA VALUEFIT Blade Serie** bringt Licht kraftvoll auf die Straßen und setzt dank markantem Design ein Statement an jedem Fahrzeug – ob als Fernlicht mit Referenzzahl 25 oder 50 oder als Positionslicht. Die runden Designs in den beiden Größen 7" und 9" gibt es mit Chrom- oder schwarzem Gehäuse.

Aber das ist noch nicht alles: Erstmals bringt HELLA ein gelbes Positionslicht für den Offroad-Einsatz auf den Markt. Alle runden Designs sind daher auch als weiß-gelbe Variante erhältlich. Das Beste daran: Du entscheidest beim Einbau, welche Farbe es wird! Die rechteckige 9"-Version mit Chrom-Designring gibt es ebenfalls entweder mit weißem oder gelbem Positionslicht.

Du siehst: Da ist für jeden Geschmack etwas dabei – statt deiner Truck-Bügel mit majestätischen Highperformern aus oder verpasse deinem Offroad-Fahrzeug ein royales Makeover.

## STREET



DRIVING  
LIGHT



POSITION  
LIGHT



DRIVING  
LIGHT



POSITION  
LIGHT

## OFFROAD ONLY



DRIVING  
LIGHT



POSITION  
LIGHT



DRIVING  
LIGHT



POSITION  
LIGHT





# DU HAST DIE WAHL ...

## ... sei der König der Straße

Die **HELLA VALUEFIT Blades** sind die einzigen Insignien, welche du brauchst: Die Zusatzscheinwerfer vereinen innovatives LED-Design mit messerscharfer Kontur. Die weißen Blades in 7" oder 9" begleiten dich selbstbewusst im öffentlichen Straßenverkehr – als Fern- und Positionslicht in einem.







### ... oder regiere offroad!

Das gab's noch nie: Alle runden und eckigen 7"- und 9"-Varianten der **HELLA VALUEFIT Blade Serie** gibt es mit optionalem gelbem Positionslicht – für individuelles, aufmerksamkeitsstarkes Fahrzeugstyling. Aber nicht nur einzigartig im Style, sondern auch wichtig in der Leistung. Genau die Performance, die du im Gelände brauchst!

# CHARAKTER-KÖPFE



## Zusätzlicher Wow-Effekt – mit dem richtigen Accessoire.

Für jedes Positionslicht die richtige Kappe. Speziell für den Off-road-Einsatz gibt es für die **HELLA VALUEFIT Blade** Scheinwerfer-Abdeckungen – matt in Schwarz, einfach zu befestigen und sicher im Halt. Und dank präsentem HELLA Logo auch unverwechselbar.

Der Clou: Das Design des Positionslichtes bleibt weiterhin sichtbar – nicht nur ziemlich extravagant im Look, sondern auch mit starker Fernwirkung.

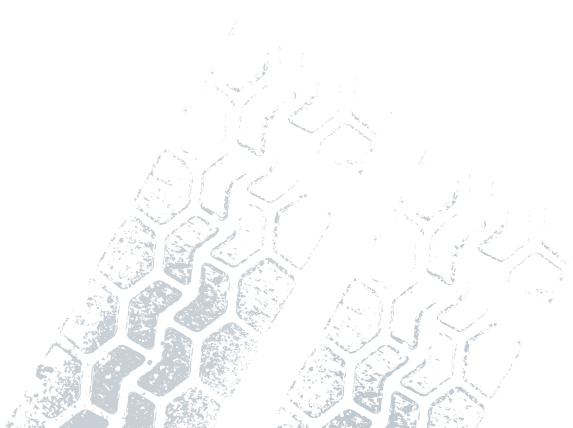




# ES HÄLT, WAS ES VERSPRICHT

## Widerstandsfähigkeit!

Lässt sich nicht so leicht vom Thron stoßen: Die **HELLA VALUE-FIT Blades** sind hochwertige robuste Zusatzscheinwerfer mit stabilem Aluminium-Gehäuse. Einmal montiert, bleiben sie dank ihrer schwarzen Schrauben fest an ihrem Platz. Den Befestigungshalter aus Glasfaser wirft so schnell nichts aus der Bahn. Sie werden stehend befestigt – mit einer kleinen Ausnahme: Die Hella ValueFit Chrome Blade RE 9" rechteckig kann sowohl stehend als auch hängend montiert werden.





# TECHNISCHE DETAILS

## BLADE 7 ZOLL RUND

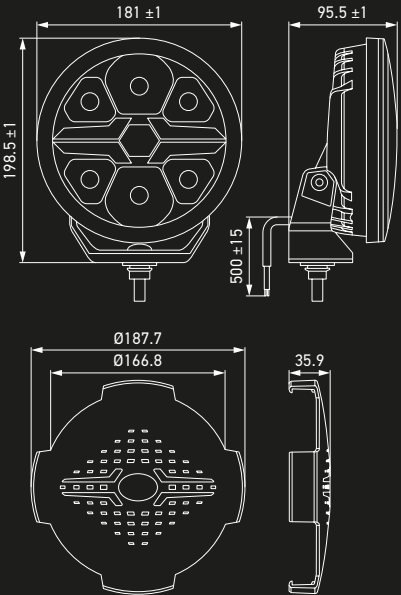


### Technische Daten

Nennspannung	Multivolt
Betriebsspannung	12 – 24 V DC
Leistungsaufnahme	22 W (ECE-Ref. 25), 36 W (ECE-Ref. 50)
Lichtfunktion	Zusatzfernscheinwerfer und PO-Licht
Leuchtmittel	LED
Farbtemperatur	6.000 K (Scheinwerfer)
Material	Gehäuse: Aluminium Rahmen: Kunststoff (ABS) Lichtscheibe: PC (Polycarbonat) Halter: Kunststoff / Glasfaser PA66 + GF
Gehäusefarbe	Chrom oder Schwarz
Gewicht	1.200 g
Temperaturbereich	Umgebungstemperatur: -30 °C bis +60 °C Lagertemperatur: -40 °C bis + 80 °C
Schutzart	IP 69K, IP 67
Typprüfung	ECE R10 (EMC), R148,R149
Ref.-Zahl	25 oder 50
Anzahl LEDs	6
Befestigung	Stehend
Anschluss	500 mm Kabel mit offenen Enden
Anwendung	Truck im Nah-, Fern- und Baustellenverkehr und SUVs, Geländewagen, Offroader

Das Positionslicht GELB hat keine ECE-Zulassung: eine Verwendung kann nach örtlichen Vorschriften begrenzt sein auf den Offroad-Bereich außerhalb des Straßenverkehrs (s. Montageanleitung).

### Maßskizze



Abdeckung rund, 7 Zoll (8XS 358 198-001, optionales Zubehör)

**Zu beachten:**

**STREET**

DRIVING LIGHT

POSITION LIGHT

**OFFROAD ONLY**

DRIVING LIGHT

POSITION LIGHT

## PROGRAMMÜBERSICHT

Produktbild	Variante	Beschreibung	Farbe Positionslicht	Artikelnummer
	HELLA VALUEFIT Chrome Blade 7 Zoll rund	22 W, ECE Ref. 25	Weiß	1FJ 357 198-001
		36 W, ECE Ref. 50		1FJ 357 198-011
		22 W, ECE Ref. 25	Weiß oder Gelb (Anschluss optional)	1FJ 357 198-021
		36 W, ECE Ref. 50		1FJ 357 198-031
	HELLA VALUEFIT Black Blade 7 Zoll rund	22 W, ECE Ref. 25	Weiß	1FJ 357 198-041
		36 W, ECE Ref. 50		1FJ 357 198-051
		22 W, ECE Ref. 25	Weiß oder Gelb (Anschluss optional)	1FJ 357 198-061
		36 W, ECE Ref. 50		1FJ 357 198-071

# TECHNISCHE DETAILS

## BLADE 9 ZOLL RUND

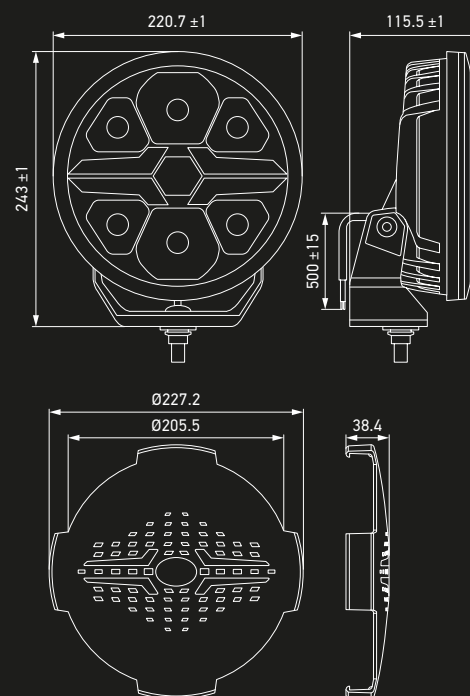


### Technische Daten

Nennspannung	Multivolt
Betriebsspannung	12 – 24 V DC
Leistungsaufnahme	17 W (ECE-Ref. 25), 18 W (ECE-Ref. 50)
Lichtfunktion	Zusatzfernscheinwerfer und PO-Licht
Leuchtmittel	LED
Farbtemperatur	6.000 K (Scheinwerfer)
Material	Gehäuse: Aluminium Rahmen: Kunststoff (ABS) Lichtscheibe: PC (Polycarbonat) Halter: Kunststoff / Glasfaser PA66 + GF
Gehäusefarbe	Chrom oder Schwarz
Gewicht	1.920 g
Temperaturbereich	Umgebungstemperatur: -30 °C bis +60 °C Lagertemperatur: -40 °C bis + 80 °C
Schutzart	IP 69K, IP 67
Typprüfung	ECE R10 (EMC), R148,R149
Ref.-Zahl	25 oder 50
Anzahl LEDs	6
Befestigung	Stehend
Anschluss	500 mm Kabel mit offenen Enden
Anwendung	Truck im Nah-, Fern- und Baustellenverkehr und SUVs, Geländewagen, Offroader

Das Positionslicht GELB hat keine ECE-Zulassung: eine Verwendung kann nach örtlichen Vorschriften begrenzt sein auf den Offroad-Bereich außerhalb des Straßenverkehrs (s. Montageanleitung).

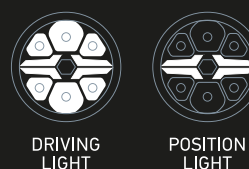
### Maßskizze



Abdeckung rund, 9 Zoll (8XS 358 198-011, optionales Zubehör)

### Zu beachten:

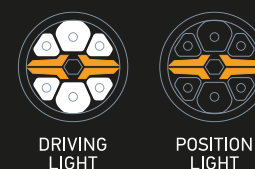
#### STREET



DRIVING  
LIGHT

POSITION  
LIGHT

#### OFFROAD ONLY



DRIVING  
LIGHT

POSITION  
LIGHT

## PROGRAMMÜBERSICHT

Produktbild	Variante	Beschreibung	Farbe Positionslicht	Artikelnummer
	HELLA VALUEFIT Chrome Blade 9 Zoll rund	17 W, ECE Ref. 25	Weiß	1FJ 357 199-001
		18 W, ECE Ref. 50		1FJ 357 199-011
		17 W, ECE Ref. 25	Weiß oder Gelb (Anschluss optional)	1FJ 357 199-021
		18 W, ECE Ref. 50		1FJ 357 199-031
	HELLA VALUEFIT Black Blade 9 Zoll rund	17 W, ECE Ref. 25	Weiß	1FJ 357 199-041
		18 W, ECE Ref. 50		1FJ 357 199-051
		17 W, ECE Ref. 25	Weiß oder Gelb (Anschluss optional)	1FJ 357 199-061
		18 W, ECE Ref. 50		1FJ 357 199-071

# TECHNISCHE DETAILS

## BLADE RE 9 ZOLL RECHTECKIG

Approved  
**ECE**

Approved  
**EMC**

IP 69K

IP 67

Polarity Reversal Protection

Over-Voltage Protection

Vibration Resistant

CE Conformity

Power Supply  
12-24VDC

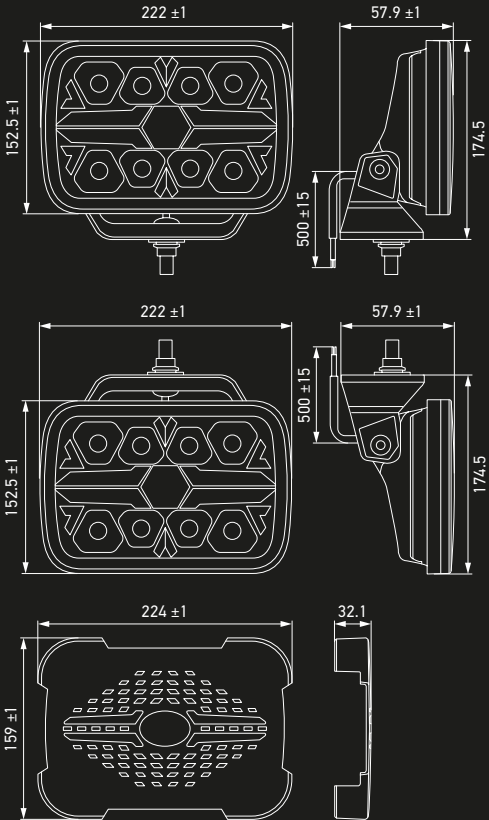


### Technische Daten

Nennspannung	Multivolt
Betriebsspannung	12 – 24 V DC
Leistungsaufnahme	36 W
Lichtfunktion	Zusatzfernscheinwerfer und PO-Licht
Leuchtmittel	LED
Farbtemperatur	6.000 K (Scheinwerfer)
Material	Gehäuse: Aluminium Rahmen: Kunststoff (ABS) Lichtscheibe: PC (Polycarbonat) Halter: Kunststoff / Glasfaser PA66 + GF
Gehäusefarbe	Chrom
Gewicht	1.550 g
Temperaturbereich	Umgebungstemperatur: -30 °C bis +60 °C Lagertemperatur: -40 °C bis + 80 °C
Schutzart	IP 69K, IP 67
Typprüfung	ECE R10 (EMC), R148,R149
Ref.-Zahl	25
Anzahl LEDs	8
Befestigung	Stehend oder hängend
Anschluss	500 mm Kabel mit offenen Enden
Anwendung	Truck im Nah-, Fern- und Baustellenverkehr und SUVs, Geländewagen, Offroader

Das Positionslicht GELB hat keine ECE-Zulassung: eine Verwendung kann nach örtlichen Vorschriften begrenzt sein auf den Offroad-Bereich außerhalb des Straßenverkehrs (s. Montageanleitung).

### Maßskizze



Abdeckung rechteckig, 9 Zoll (8XS 358 198-021, optionales Zubehör)

**Zu beachten:**

**STREET**

DRIVING LIGHT

POSITION LIGHT

**OFFROAD ONLY**

DRIVING LIGHT




POSITION LIGHT

## PROGRAMMÜBERSICHT

Produktbild	Variante	Beschreibung	Farbe Positionslicht	Artikelnummer
	HELLA VALUEFIT Chrome Blade RE 9 Zoll rechteckig	Stehend	Weiß oder Gelb (Anschluss optional)	1FJ 357 199-081
		Hängend		1FJ 357 199-091



# ZUBEHÖR

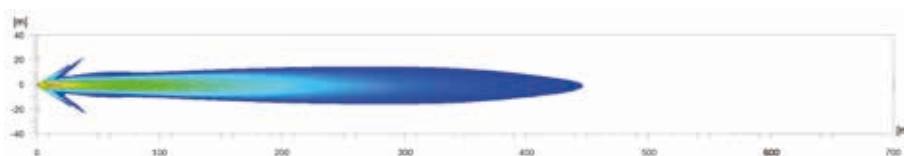
Produktbild	Beschreibung	Artikelnummer
	Schwarze Schutzkappen mit präsentem HELLA Logo und durchscheinender Kontur des Positionslichtes.	
	HELLA VALUEFIT Blade 7 Zoll, Abdeckung rund	8XS 358 198-001
		
	HELLA VALUEFIT Blade 9 Zoll, Abdeckung rund	8XS 358 198-011
		
	HELLA VALUEFIT Blade 9 Zoll, Abdeckung rechteckig	8XS 358 198-021

In einigen Ländern sind Schutzkappen gesetzlich nicht zugelassen. Vor einer Verwendung im öffentlichen Straßenverkehr erkundigen Sie sich bitte bei der zuständigen Stelle.

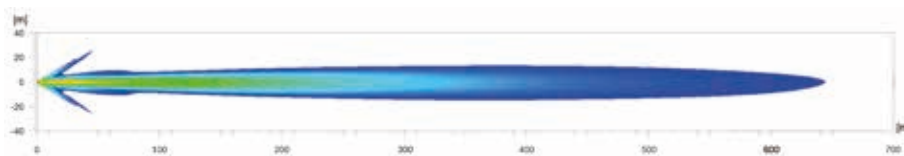
## AUSLEUCHTUNG

Die Lichtverteilung zeigt 2 Scheinwerfer in Funktion.

**HELLA VALUEFIT Blade 7 Zoll rund**  
Referenzzahl 25



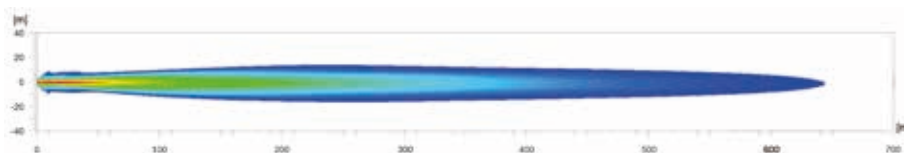
**HELLA VALUEFIT Blade 7 Zoll rund**  
Referenzzahl 50



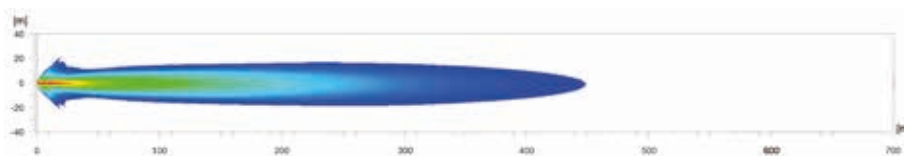
**HELLA VALUEFIT Blade 9 Zoll rund**  
Referenzzahl 25



**HELLA VALUEFIT Blade 9 Zoll rund**  
Referenzzahl 50



**HELLA VALUEFIT Blade 9 Zoll rechteckig**  
Referenzzahl 25



**HELLA GmbH & Co. KGaA**

Rixbecker Straße 75

59552 Lippstadt /Germany

Tel. +49 2941 38-0

Fax +49 2941 38-71 33

info@hella.com

www.hella.com

© HELLA KGaA Hueck & Co., Lippstadt

9Z3 999 043-656 J02156/KB/06.23/0.5

Printed in Germany

Sachliche und preisliche Änderungen vorbehalten.

