



KURZ-INFO

Q110R

- › Edle Optik und kompaktes Design
- › Geringes Gewicht und hohe Korrosionsbeständigkeit dank Kunststoffmaterialien
- › ADR/GGVSEB zertifiziert für Gefahrguttransporte

PRODUKTMERKMALE

Leistungsstarker Rückfahrscheinwerfer im eleganten dunklen Design

Der neue Q110R Rückfahrscheinwerfer kombiniert modernes Design mit hoher Funktionalität. Sein dunkles Gehäuse verleiht ihm eine edle Optik, während die robuste Bauweise für den Einsatz unter anspruchsvollen Bedingungen optimiert ist. Mit einer Lichtleistung von 1.150 Lumen bei nur 11 Watt überzeugt der Rückfahrscheinwerfer durch hohe Energieeffizienz und eine hervorragende Ausleuchtung.

Dank des Plastikbügels und -gehäuses bietet der Q110R eine hohe Korrosionsbeständigkeit, was ihn besonders langlebig und widerstandsfähig macht. Er ist ADR/GGVSEB-zertifiziert, sodass er sich ideal für den Einsatz bei Gefahrguttransporten eignet. Zudem ermöglicht die 20° Neigung vergleichsweise eine besonders platzsparende Montage.

Ob Offroad oder Straße – dieser Rückfahrscheinwerfer sorgt für zuverlässige Beleuchtung und eine sichere Umgebung bei jeder Anwendung.

TECHNISCHE DETAILS

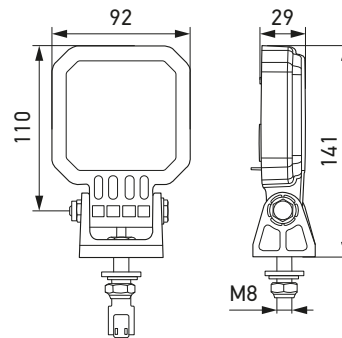
Technische Daten

Betriebsspannungsbereich	10–32 V
Nennspannung	12 V und 24 V
Stromverbrauch	12 V: Ø 0,81 A* 24 V: Ø 0,39 A**
Leistungsaufnahme	11 W
Lichtleistung (warm)	1.150 lm
Lichtquelle	LED
Farbtemperatur	5.700 K
Material	Gehäuse: wärmeleitender Kunststoff
Temperaturbereich	-40 °C bis +85°C (Überhitzungsschutz)
Schutzart	IP 6K7, IP 6K9K
Geprüft	ECE-R10, ECE-R148, ADR/GGVSEB
Konform	RCM
Schutz	Verpolungsschutz, Überspannungsschutz
Befestigung	Stehend und hängend

* Warm gemessen bei 13,2 V nach 30 Minuten im Betrieb.

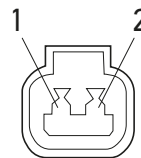
** Warm gemessen bei 28 V nach 30 Minuten im Betrieb.

Maßskizze



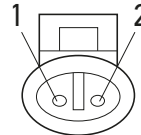
Pin Besetzung

DT-Stecker



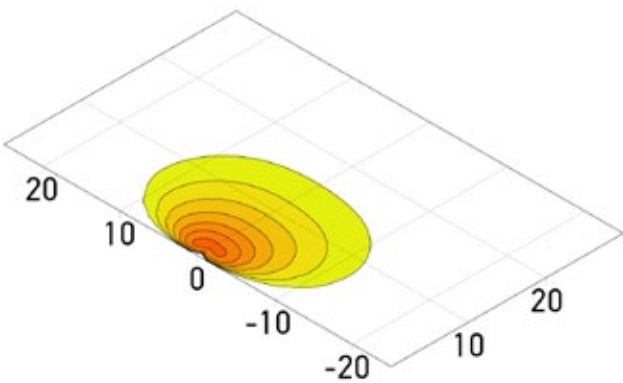
Pin 1: Stromversorgung, weiß
Pin 2: Masse, schwarz

AMP-Stecker



Pin 1: Masse, weiß
Pin 2: Stromversorgung, schwarz

LICHTVERTEILUNG



Bodenausleuchtung

lux >= 0 1 2 4 8 16 32 64 128 192 256

Anbauposition: 1,2 m hoch bei 20° (Bodenausleuchtung)

PROGRAMMÜBERSICHT

Produktbild	Anschluss	Artikelnummer
	1.000 mm Kabel und DEUTSCH DT-Stecker	2ZR 996 285-501
	1.000 mm Kabel und AMP-Stecker	2ZR 996 285-601
	2.000 mm Kabel und AMP-Stecker	2ZR 996 285-617
	3.000 mm Kabel und AMP-Stecker	2ZR 996 285-627