



Technologie mit Weitblick

## UNIVERSALBELEUCHTUNG





## INHALTE

Qualitätsprüfung – HELLA Qualität auf einen Blick. ....	4	<b>HELLA VALUEFIT   Kennleuchten</b> .....	19
IP-Schutzklassen: Sicherheit beim Kauf .....	5	Die ECE-R65 Richtlinie .....	19
Technikfragen leicht beantwortet – Was bedeuten Watt, Kelvin, Lumen und Lux? .....	6	<b>Kennleuchten</b> .....	20
COMPACT Serie .....	6	<b>Micro / Mini Lightbar</b> .....	20
Ausleuchtung des Arbeitsbereichs – Wie wird eine homogene Ausleuchtung erreicht? .....	7	<b>Mobile Warnleuchten für Autofahrer</b> .....	21
<b>Arbeitsscheinwerfer</b> .....	7	<b>Warnleuchten</b> .....	22
Fakt vs. Fiktion – Die Wahrheit über Lumen. ....	8	<b>Heckleuchten</b> .....	24
Lumen als „Währung“ für die Güte eines Scheinwerfers anzusetzen ist falsch! .....	8	<b>Rückfahrscheinwerfer</b> .....	26
HELLA VALUEFIT im Vergleich .....	9	Rückfahrscheinwerfer – Funktion und Sicherheit Auf die Kennzeichnung kommt es an .....	27
<b>HELLA VALUEFIT   Arbeitsscheinwerfer</b> .....	10	<b>Rückfahrscheinwerfer</b> .....	28
Thermomanagementsystem .....	11	<b>HELLA VALUEFIT   Rückfahrscheinwerfer</b> .....	29
<b>Arbeitsscheinwerfer / Offroad</b> .....	12	<b>Einfunktionsleuchten</b> .....	30
<b>Zusatzfahrscheinwerfer</b> .....	14	<b>HELLA VALUEFIT   Einfunktionsleuchten</b> .....	32
<b>HELLA VALUEFIT   Zusatzfahrscheinwerfer</b> .....	15	Bestellnummernübersicht .....	33
<b>Zusatzfahrscheinwerfer</b> .....	16	Online-Informationen – Produktidentifikation leicht gemacht ...	38
Was sagt die Referenzzahl? Was zeigt das Isolux-Diagramm? ..	17	Social Media .....	39
<b>Kennleuchten</b> .....	18		



12 V

#### **Pkw**

Für Individualverkehr



12 V

#### **Offroad-Pkw / Geländefahrzeuge**

Für das Abenteuer abseits befestigter Straßen und Wege



12 V

#### **Kleintransporter**

Unter 3,5 t



12 V

#### **Truck / Lkw**

24 V



#### **Trailer**

Anhänger und Sattelauflieferer für Lkw



12 V

#### **Landmaschinen**

Landwirtschaftliche Nutzmachines wie Traktoren, Schlepper, Arbeits- und Erntemaschinen

24 V



#### **Stapler**

## HELLA VALUEFIT

### GEPRÜFTE QUALITÄT ZUM GUTEN PREIS

Mit den Universalbeleuchtungsprodukten von HELLA VALUEFIT wie z. B. den Zusatz- und Arbeitsscheinwerfern bietet HELLA Ihnen Produkte, die auf Ihre Anforderungen zugeschnitten sind. Alle HELLA VALUEFIT Produkte erfüllen die relevanten technischen Spezifikationen, sind sicher und zuverlässig und ermöglichen einen kostengünstigen Umstieg auf LED-Technologie.

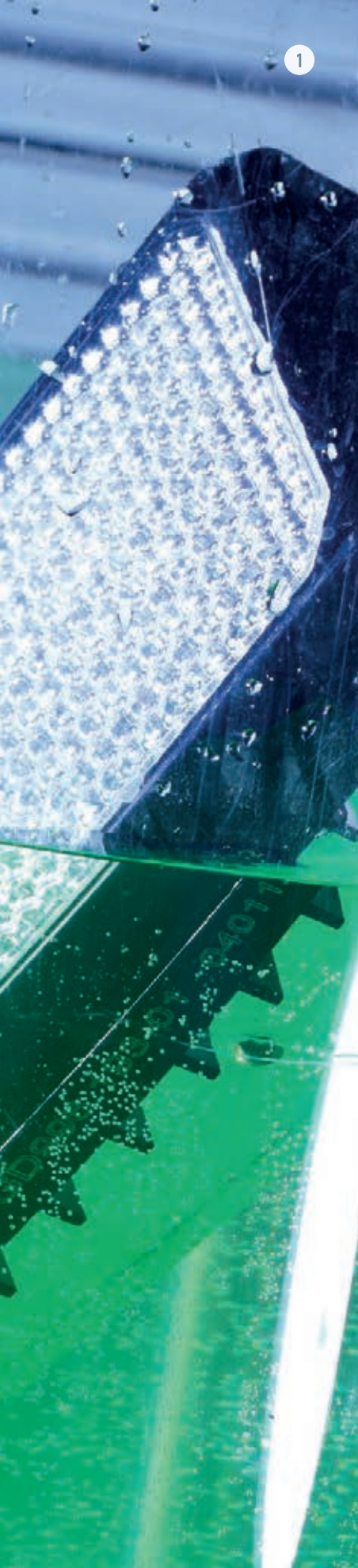
# QUALITÄTSPRÜFUNG

## HELLA QUALITÄT AUF EINEN BLICK

HELLA definiert anspruchsvolle Qualitätskriterien, die während des gesamten Herstellungsprozesses gelten. Daher werden die Produkte, bevor sie auf den Markt kommen, bei verschiedenen Prüfverfahren den härtesten Bedingungen ausgesetzt. Sämtliche Produkte durchlaufen dabei umfangreiche Testverfahren nach der HELLA-eigenen Norm 67001. Dadurch wird die hohe HELLA Qualität gewährleistet, auf die Sie sich jederzeit verlassen können.

### QUALITÄTSTESTS

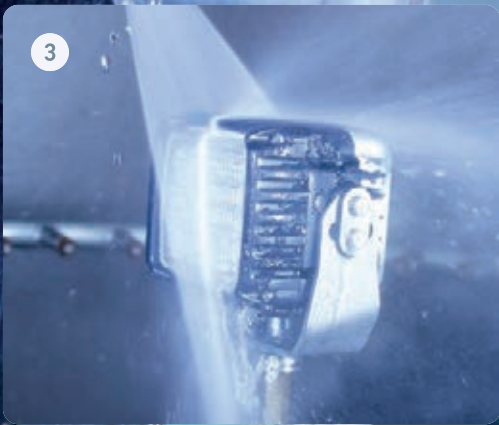
- 1 **Tauch- und Druckdichtigkeitstest** | HELLA LED-Produkte weisen eine hohe Dichtigkeit auf, sodass kein Wasser in die Geräte eindringen kann.
- 2 **Staubtest** | HELLA LED-Produkte weisen eine hohe Staubbichtigkeit auf, um sensible Bauteile vor Staub zu schützen.
- 3 **Spritzwassertest** | HELLA LED-Produkte sind spritzwassergeschützt.
- 4 **Wärme-, Feuchtigkeits- und Kälte-test** | HELLA LED-Produkte trotzen starken Temperaturschwankungen und wechselnder Luftfeuchtigkeit.
- 5 **Hochdruckreinigertest** | HELLA LED-Produkte lassen sich problemlos mit einem Hochdruckreiniger reinigen.
- 6 **Vibrationstest** | HELLA LED-Produkte garantieren eine hohe Vibrationsresistenz.



1



2



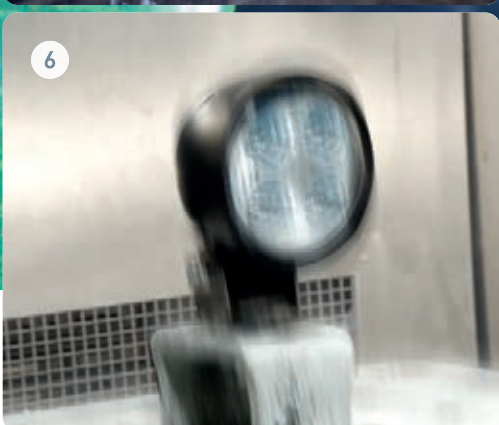
3



4



5



6

## IP-SCHUTZKLASSEN: SICHERHEIT BEIM KAUF

### **IP steht für International Protection (Internationaler Schutzgrad)**

Der Standard existiert, um den Schutz von elektrischen Geräten gegen das Eindringen von festen oder flüssigen Fremdkörpern wie z. B. Staub oder Wasser auf einer genormten Basis zu spezifizieren. Der Schutzgrad wird durch eine Reihe ebenfalls genormter Tests ermittelt, um festzulegen wie gut ein Produkt vor Umgebungseinflüssen geschützt ist.

Die Klassen werden nach DIN 40 050 Teil 9 bestimmt. Arbeitsscheinwerfer sind beispielsweise auf verschiedene Schutzgrade ausgelegt:

#### **Schutzklasse IP 6K7**

Staub darf nicht eindringen. Selbst bei zeitweiligem Untertauchen darf kein Wasser eindringen.

#### **Schutzklasse IP 6K8**

Staub darf nicht eindringen. Schutz gegen dauerndes Untertauchen.

#### **Schutzklasse IP 6K9K**

Staub darf nicht eindringen. Wasser, das bei Hochdruck-/Dampfstrahlreinigung gegen das Gehäuse gerichtet ist, darf keine schädlichen Wirkungen haben; Wasserdruck ca. 100 bar.

Erste Kennziffer:  
Schutz gegen Eindringen  
von festen Fremdkörpern  
(Staub)

**IP 6K7**

Zweite Kennziffer:  
Schutz gegen Flüssigkeit  
(Wasser)

# AUSLEUCHTUNG DES ARBEITSBEREICHS

## WIE WIRD EINE HOMOGENE AUSLEUCHTUNG ERREICHT?



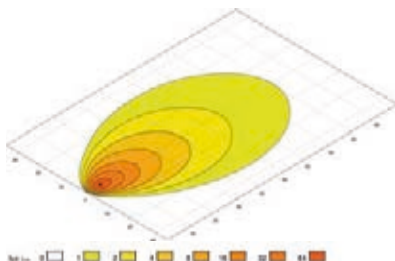
### TECHNIKFragen LEICHT BEANTWORTET – WAS BEDEUTEN WATT, KELVIN, LUMEN UND LUX?

**Watt (W)** | Maßeinheit für die Leistungsaufnahme des Scheinwerfers.

**Kelvin (K)** | Einheit der Farbtemperatur, je höher der Wert desto „weißer“/ tageslichtähnlicher ist das Licht. Wichtig: Alles über 7.000 Kelvin ist zu grell für das menschliche Auge und bewirkt eine Blendung.

**Lumen (lm)** | Jene Menge an Licht, die ein Leuchtmittel abgibt, jedoch in alle Richtungen. Wichtig: Unterscheidung zwischen gemessenen Lumen und berechneten Lumen. In dieser Broschüre werden nur real gemessene Lichtwerte angegeben.

**Lux (lx)** | Dieser Wert ist maßgebend für die Ausleuchtung des Arbeitsbereiches. Ziel der Lichtentwicklung ist es, möglichst viel Licht auf den Boden zu bekommen. Dazu dienen computerberechnete Reflektorflächen, die das Licht bündeln und somit eine homogene Ausleuchtung erzeugen.



Zum Vergleich von Ausleuchtungen dienen sogenannte Isolux-Diagramme. Die Beleuchtungsstärke wird mit dem Luxmeter gemessen um festzustellen, ob eine Arbeitsfläche ausreichend ausgeleuchtet ist.

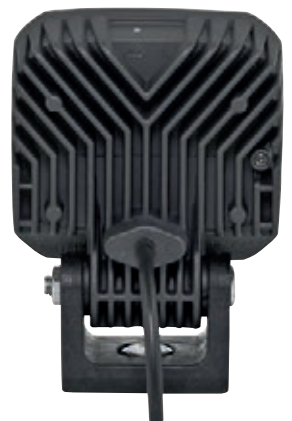
### COMPACT SERIE

**Eine Innovation von HELLA** | Das innovative Kunststoffmaterial der COMPACT Serie zeichnet sich durch vergleichbare Wärmeleiteigenschaften wie Aluminium aus. Aber anstelle von Aluminiumkühlkörpern kommen spezielle thermisch leitende Kunststoffe zum Einsatz, die die Wärme der LEDs optimal abführen und damit die hohe Lebensdauer sicherstellen. Dadurch können die LEDs auch bei hohen Umgebungstemperaturen mit voller Energiezufuhr betrieben werden.

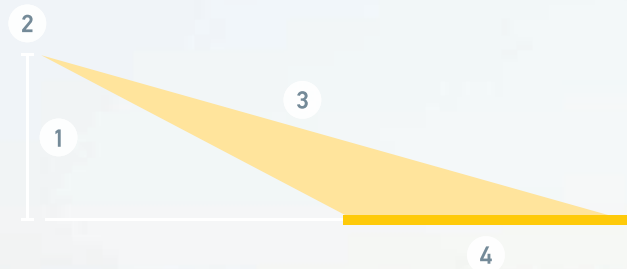
#### Die Vorteile:

- Besonders geeignet bei hoher Korrosionsgefahr, z. B. durch Salze, die das Kunststoffgehäuse angreifen
- Optimales Vibrationsverhalten durch Gewichtsersparnis
- Kunststoffmaterial hält äußeren Einflüssen wie Staub, Schmutz und Wasser stand (Schutzklassen IP 6K9K / IP 6K7 HELLA Mindeststandard)

**Die Hochleistungs-LEDs ermöglichen eine Lebensdauer des Arbeitsscheinwerfers von bis zu 60.000 Stunden.**



Durch die Kombination verschiedener Faktoren kann eine homogene Ausleuchtung des Arbeitsbereichs erzielt werden. Wichtig ist das Zusammenspiel der folgenden Faktoren, um das für den Anwendungsbereich richtige Lichtbild zu erzeugen.



1 Anbauhöhe: Durch unterschiedliche Anbauhöhen ändert sich das Lichtbild und die Ausleuchtung. Die optimale Anbauhöhe beträgt > 2,5 m.

- 2 Reflektorsystem: Die Reflektoren von HELLA Arbeitsscheinwerfern werden so berechnet, dass der Arbeitsbereich gleichmäßig ausgeleuchtet und das Licht optimal ausgenutzt wird.
- 3 Neigungswinkel: Änderungen am Winkel des Arbeitsscheinwerfers führen zu einer völlig anderen Ausleuchtung. Der Neigungswinkel sollte je nach Einsatzgebiet zwischen 2° und 15° liegen.
- 4 Ausleuchtungsfläche: Durch die Kombination von Nahfeldausleuchtung und weitreichender Ausleuchtung kann, je nach Einsatzbereich, eine ideale Lichtlösung für die tägliche Arbeit erreicht werden.

Die Vorteile sind zum einen eine erhöhte Sicherheit, weil die Umgebung und mögliche Hindernisse oder Gefahrenstellen schneller erkannt werden können. Zum anderen wird die Arbeitseffizienz gesteigert, da die körperliche Belastung verringert wird und so länger konzentriert gearbeitet werden kann.

## ARBEITSSCHEINWERFER



**Ultra Beam LED**  
(Gen. 2)

Anbau stehend / hängend, Multivolt 9 – 32 V, 8 LEDs, Leistungsaufnahme 50 W, Lichtleistung 4.400 lm, Schutzart IP 6K9K / IP 6K8, ECE-R10 Zulassung, CISPR 25 Klasse 5, DEUTSCH DT-Verbindung

**B x H x T** 115 mm x 132 mm x 85 mm

**1GA 995 606-001** Nahfeldausleuchtung

**1GA 995 606-011** Weitreichende Ausleuchtung



**Power Beam 1800 LED compact**

Anbau stehend / hängend, Multivolt 10,5 – 32 V, 6 LEDs, Leistungsaufnahme 26 W, Lichtleistung 1.850 lm, Schutzart IP 6K9K / IP 6K8, ECE-R10 Zulassung, CISPR 25 Klasse 5, DEUTSCH DT-Verbindung, wärmeleitendes Kunststoffgehäuse

**B x H x T** 112 mm x 126 mm x 68 mm

**1GA 996 488-001** Nahfeldausleuchtung

**1GA 996 488-011** Weitreichende Ausleuchtung



**Q90 LED compact**

Anbau stehend / hängend, Multivolt 9 – 32 V, 4 LEDs, Leistungsaufnahme 15 W, Lichtleistung 1.200 lm, Schutzart IP 6K9K / IP 6K7, ECE-R10 Zulassung, CISPR 25 Klasse 5, Anschluss 500 mm Leitung, wärmeleitendes Kunststoffgehäuse

**B x H x T** 95 mm x 122 mm x 65 mm

**1GA 996 284-001** Nahfeldausleuchtung

**1GA 996 284-011** Weitreichende Ausleuchtung



**Power Beam S-Serie**

**NEU**

Anbau stehend / hängend, Multivolt 9 – 32 V, Schutzart IP 6K9K / IP 6K7, ECE-R10 Zulassung, CISPR 25 Klasse 5, DEUTSCH DT-Verbindung, Kunststoffgehäuse

**B x H x T** 112 mm x 127 mm x 87 mm

~ 1.000 lm / ~ 12 W / 2 LEDs

**1GA 996 588-001** Nahfeldausleuchtung

**1GA 996 588-011** Weitreichende Ausleuchtung

~ 1.850 lm / ~ 19 W / 4 LEDs

**1GA 996 588-201** Nahfeldausleuchtung

**1GA 996 588-211** Weitreichende Ausleuchtung



**Modul 70 S-Serie**

**NEU**

Anbau stehend / hängend, Multivolt 9 – 32 V, Schutzart IP 6K9K / IP 6K7, ECE-R10 Zulassung, CISPR 25 Klasse 5, DEUTSCH DT-Verbindung, Kunststoffgehäuse

**B x H x T** 83 mm x 114 mm x 64 mm

~ 1.000 lm / ~ 12 W / 2 LEDs

**1G0 996 776-001** Nahfeldausleuchtung

**1G0 996 776-011** Weitreichende Ausleuchtung

~ 1.850 lm / ~ 19 W / 4 LEDs

**1G0 996 776-201** Nahfeldausleuchtung

**1G0 996 776-211** Weitreichende Ausleuchtung

# FAKT VS. FIKTION

## DIE WAHRHEIT ÜBER LUMEN

Der Lichtstrom von Arbeitsscheinwerfern wird in Lumen gemessen. Bei der Wahl eines bestimmten LED-Arbeitsscheinwerfers ist der Lumenwert einer der entscheidenden Faktoren. Was Ihnen einige Hersteller nicht sagen: Bei den hohen Lumenangaben auf ihren Verpackungen handelt es sich um sogenannte „berechnete“ Lumen und nicht um „gemessene“ Lumen.

### LUMEN ALS „WÄHRUNG“ FÜR DIE GÜTE EINES SCHEINWERFERS ANZUSETZEN IST FALSCH!

Mit der Umstellung auf die LED-Technologie wurde der Begriff „Lumen“ – die Maßeinheit für die Intensität des Lichts – so stark in den Fokus gerückt, dass seitdem eine Art „Kampf der Lumen“ stattfindet. Dabei wird von: „Berechneten Lumen“ und „Gemessenen Lumen“ gesprochen.

#### Was ist was?

HELLA gibt den sogenannten gemessenen Lumenwert an und damit eine verlässliche Größe für die tatsächliche Lichtintensität. Der Lumenwert wird nicht nur aus der genutzten LED gebildet, sondern aus allen beteiligten Komponenten des Scheinwerfers.

#### KLARTEXT

Das bedeutet, dass bei vielen Wettbewerbern bis zu 50 % des Lumenwertes abgezogen werden sollten. Zumeist werden die Lumenwerte der einzelnen LEDs addiert. Die Summe wird als Lichtleistung angegeben, was der gemessenen Lichtleistung nicht entspricht.



Ab hier ermitteln einige der Wettbewerber die Lichtleistung ohne Berücksichtigung der Systemverluste (= berechnete Lumen).

HELLA misst hier die gesamte effektive Lichtleistung, die auch versprochen wird (= gemessene Lumen).

#### Jeder Arbeitsscheinwerfer erleidet Leistungsverluste durch:

- 1 Elektronische Komponenten und LEDs wandeln Energie in Wärme um: 25–35 % Verluste
- 2 Reflektor- oder Linsensystem: 5–15 % Verluste

**i** Berechnete Lumen  $\neq$  gemessene Lumen





## HELLA VALUEFIT IM VERGLEICH

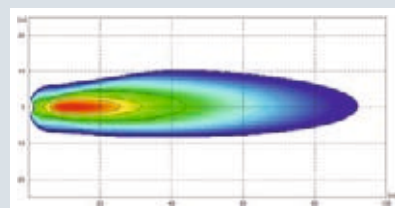
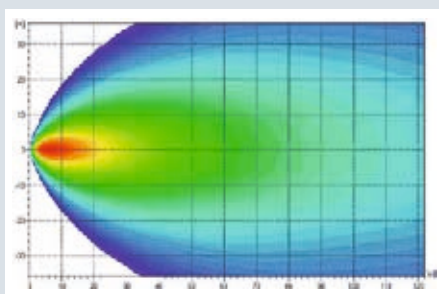
Die Produkte der Marke HELLA VALUEFIT bieten einen echten Mehrwert zu einem marktgerechten Preis. Vergleicht man diese kostengünstige Alternative von HELLA mit ähnlichen Wettbewerbsprodukten, so wird ersichtlich, dass Ihnen mit HELLA VALUEFIT sehr gute Produkte mit Qualitätsvorteilen geboten werden.

Alle Ersatzteile erfüllen die relevanten technischen Spezifikationen, sind sicher und zuverlässig und ermöglichen eine kostengünstigere Reparatur. Kaufen Sie mit HELLA VALUEFIT geprüfte Qualität zum guten Preis clever ein!

	HELLA VALUEFIT S2500 LED	Wettbewerber
Vom Hersteller angegebene Lichtleistung	2.500 lm	2.160 lm
Gemessene Lichtleistung	2.476 lm	1.264 lm
Leistungsaufnahme	25 W	18 W
Spannungsbereich	10–30 V	12–36 V
IP-Schutzart	IP 6K9K	IP 69
Betriebstemperatur	-40 °C bis +50 °C	-30 °C bis +50 °C
Salzsprühbeständigkeit	240 h	Nicht getestet
Thermomanagement	OK	OK
Zulassung	ECE-R10	ECE-R10

Isolux-Diagramm

Anbauposition: 2,5 m  
Neigung: 5°



Fazit

Gute Lichtausbeute, homogene Lichtverteilung

Schwache Lichtausbeute, heterogene Lichtverteilung



# HELLA VALUEFIT

## ARBEITSSCHEINWERFER



**R1500 LED**

Anbau stehend / hängend, Multivolt 10–30 V, 9 LEDs, Leistungsaufnahme 15 W, Lichtleistung 1.500 lm, Schutzart IP 6K9K, ECE-R10 Zulassung, Anschluss 800 mm Leitung

**B x H x T** 107 mm x 133 mm x 41,5 mm

**1G0 357 101-012** Nahfeldausleuchtung



**S1500 LED**

Anbau stehend / hängend, Multivolt 10–30 V, 9 LEDs, Leistungsaufnahme 15 W, Lichtleistung 1.500 lm, Schutzart IP 6K9K, ECE-R10 Zulassung, Anschluss 800 mm Leitung

**B x H x T** 100 mm x 129 mm x 40 mm

**1GA 357 103-012** Nahfeldausleuchtung



**R2200 LED**

Anbau stehend / hängend, Multivolt 10–30 V, 14 LEDs, Leistungsaufnahme 25 W, Lichtleistung 2.200 lm, Schutzart IP 6K9K, ECE-R10 Zulassung, Anschluss 800 mm Leitung

**B x H x T** 114 mm x 137 mm x 41,5 mm

**1G1 357 105-022** Großflächige Arbeitsausleuchtung



**S2500 LED**

Anbau stehend / hängend, Multivolt 10–30 V, 16 LEDs, Leistungsaufnahme 25 W, Lichtleistung 2.500 lm, Schutzart IP 6K9K, ECE-R10 Zulassung, Anschluss 800 mm Leitung

**B x H x T** 108 mm x 137 mm x 48 mm

**1GA 357 106-022** Großflächige Arbeitsausleuchtung

# HELLA VALUEFIT



## THERMOMANAGEMENTSYSTEM

Die neuen HELLA VALUEFIT Arbeitsscheinwerfer haben ein neues innovatives Thermomanagementsystem. Dadurch wird eine optimale Lichtleistung je nach Umgebungstemperatur erreicht und die Lebensdauer der Arbeitsscheinwerfer verlängert.

*	1.000 lm		+50 °C
	1.700 lm		+25 °C
	2.000 lm		-40 °C
**	2.300 lm		+50 °C
	3.000 lm		+25 °C
	4.800 lm		-40 °C



### PS1000 LED

Anbau stehend / hängend, Multivolt 10–30 V, 9 LEDs, Leistungsaufnahme 9 W, Lichtleistung 1.000 lm, Schutzart IP 6K7 / IP 6K9K, ECE-R10 Zulassung, Anschluss 800 mm Leitung

**1** Erster VALUEFIT Arbeitsscheinwerfer mit Kunststoffgehäuse!

**B x H x T** 99,4 mm x 128,5 mm x 34 mm

**1GA 357 114-002** Nahfeldausleuchtung

Auch als Rückfahrcheinwerfer verfügbar (siehe Seite 29).



### TS1700 LED

Anbau stehend / hängend, Multivolt 10–30 V, 4 LEDs, Leistungsaufnahme 24 W, Lichtleistung 1.700 lm, Schutzart IP 6K7 / IP 6K9K, ECE-R10 Zulassung, Anschluss 800 mm Leitung, Thermomanagementsystem\*

**B x H x T** 70,5 mm x 95 mm x 41 mm

**1GA 357 110-002** Nahfeldausleuchtung

Auch als Rückfahrcheinwerfer verfügbar (siehe Seite 29).



### TR1700 LED

Anbau stehend / hängend, Multivolt 10–30 V, 4 LEDs, Leistungsaufnahme 24 W, Lichtleistung 1.800 lm, Schutzart IP 6K7 / IP 6K9K, ECE-R10 Zulassung, Anschluss 800 mm Leitung, Thermomanagementsystem\*

**B x H x T** 75,5 mm x 98 mm x 41 mm

**1G0 357 111-002** Nahfeldausleuchtung



### S3000 LED

Anbau stehend / hängend, Multivolt 10–48 V, 9 LEDs, Leistungsaufnahme 30 W, Lichtleistung 3.000 lm, Schutzart IP 67 / IP 6K9K, ECE-R10 Zulassung, DEUTSCH DT-Verbindung, inkl. 800 mm Leitung

**B x H x T** 100 mm x 123 mm x 73 mm

**1GA 357 109-002** Nahfeldausleuchtung

**1GA 357 109-012** Weitreichende Ausleuchtung

**1GA 357 109-022** Nahfeldausleuchtung (gelbe Lichtscheibe)



### TS3000 LED

Anbau stehend / hängend, Multivolt 10–30 V, 9 LEDs, Leistungsaufnahme 54 W, Lichtleistung 3.000 lm, Schutzart IP 6K7 / IP 6K9K, ECE-R10 Zulassung, Anschluss 800 mm Leitung Thermomanagementsystem\*\*

**B x H x T** 101 mm x 114,5 mm x 45 mm

**1GA 357 112-002** Nahfeldausleuchtung



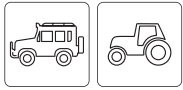
### TR3000 LED

Anbau stehend / hängend, Multivolt 10–30 V, 9 LEDs, Leistungsaufnahme 54 W, Lichtleistung 4.500 lm, Schutzart IP 6K7 / IP 6K9K, ECE-R10 Zulassung, Anschluss 800 mm Leitung, Thermomanagementsystem\*\*

**B x H x T** 109 mm x 120 mm x 45 mm

**1G0 357 113-002** Nahfeldausleuchtung

# ARBEITSSCHEIN- WERFER / OFFROAD



**Black Magic Cube**  
2,7"

**NEU**

LED-Arbeitscheinwerfer, Anbau stehend / hängend, Multivolt 10–30 V, Leistungsaufnahme 20 W, Lichtleistung 1.400 lm, Schutzart IP 68 / IP 69K, ECE-typgeprüft: ECE-R10, Anschluss 500 mm Leitung mit DEUTSCH DT-Verbindung

B x H x T 2,7" x 2,8" x 2,4" / 70 mm x 72 mm x 60 mm

Set mit 2 Scheinwerfern, kurzem Adapterkabelbaum, Relais und Schalter

1FA 358 176-801 Nahfeldausleuchtung

**Einzelscheinwerfer**

1FA 358 176-841 Nahfeldausleuchtung



**Black Magic Cube**  
3,2"

**NEU**

LED-Arbeitscheinwerfer, Anbau stehend / hängend, Multivolt 10–30 V, Leistungsaufnahme 40 W, Lichtleistung 3.000 lm, Schutzart IP 68 / IP 69K, ECE-typgeprüft: ECE-R10, Anschluss 500 mm Leitung mit DEUTSCH DT-Verbindung

B x H x T 3,2" x 3,3" x 3,0" / 81 mm x 83 mm x 78 mm

Set mit 2 Scheinwerfern, kurzem Adapterkabelbaum, Relais und Schalter

1FA 358 176-811 Nahfeldausleuchtung

1FA 358 176-821 Weitreichende Ausleuchtung

**Einzelscheinwerfer**

1FA 358 176-851 Nahfeldausleuchtung

1FA 358 176-861 Weitreichende Ausleuchtung



**Black Magic Cube**  
Einbau, 3,2"

**NEU**

LED-Arbeitscheinwerfer, Einbau, Multivolt 10–30 V, Leistungsaufnahme 20 W, Lichtleistung 3.000 lm, Schutzart IP 68 / IP 69K, ECE-typgeprüft: ECE-R10, Anschluss 500 mm Leitung mit DEUTSCH DT-Verbindung

B x H x T 4,8" x 3,5" x 3,0" / 122 mm x 89 mm x 78 mm

1FA 358 176-831 Nahfeldausleuchtung, Set mit 2 Scheinwerfern, kurzem Adapterkabelbaum, Relais und Schalter



**Black Magic Lightbar (Slim)**  
20"

**NEU**

LED-Arbeitscheinwerfer, Anbau stehend / hängend, Multivolt 10–30 V, Leistungsaufnahme 105 W, Lichtleistung max. 6.000 lm, Schutzart IP 68 / IP 69K, 21 lichtstarke Hochleistungs-LED, ECE-typgeprüft: ECE-R10, Anschluss 2.000 mm Leitung mit offenen Enden

B x H x T 20,6" x 1,9" x 2,1" / 522 mm x 47 mm x 54,4 mm

1FJ 358 176-301 Arbeitscheinwerfer



**Black Magic Lightbar (Slim)**  
32"

**NEU**

LED-Arbeitscheinwerfer, Anbau stehend / hängend, Multivolt 10–30 V, Leistungsaufnahme 165 W, Lichtleistung max. 9.000 lm, Schutzart IP 68 / IP 69K, 33 lichtstarke Hochleistungs-LED, ECE-typgeprüft: ECE-R10, Anschluss 2.000 mm Leitung mit offenen Enden

B x H x T 31,4" x 1,9" x 2,1" / 798 mm x 47 mm x 54,4 mm

1FJ 358 176-311 Arbeitscheinwerfer



**Black Magic Lightbar (Slim)**  
40"

**NEU**

LED-Arbeitscheinwerfer, Anbau stehend / hängend, Multivolt 10–30 V, Leistungsaufnahme 210 W, Lichtleistung max. 12.000 lm, Schutzart IP 68 / IP 69K, 42 lichtstarke Hochleistungs-LED, ECE-typgeprüft: ECE-R10, Anschluss 2.000 mm Leitung mit offenen Enden

B x H x T 39,6" x 1,9" x 2,1" / 1.005 mm x 47 mm x 54,4 mm

1FJ 358 176-321 Arbeitscheinwerfer



**Black Magic Lightbar (Slim)**  
50"

**NEU**

LED-Arbeitscheinwerfer, Anbau stehend / hängend, Multivolt 10–30 V, Leistungsaufnahme 270 W, Lichtleistung max. 15.000 lm, Schutzart IP 68 / IP 69K, 54 lichtstarke Hochleistungs-LED, ECE-typgeprüft: ECE-R10, Anschluss 2.000 mm Leitung mit offenen Enden

B x H x T 50,4" x 1,9" x 2,1" / 1.281 mm x 47 mm x 54,4 mm

1FJ 358 176-331 Arbeitscheinwerfer



**Black Magic Lightbar (Double)**  
21,5"

**NEU**

LED-Arbeitscheinwerfer, Anbau stehend / hängend, Multivolt 10–30 V, Leistungsaufnahme 200 W, Lichtleistung Max 11.000 lm, Schutzart IP 68 / IP 69K, 40 lichtstarke Hochleistungs-LED, ECE-typgeprüft: ECE-R10, Anschluss 2.000 mm Leitung mit offenen Enden

B x H x T 23" x 3,4" x 2,7" / 580 mm x 86 mm x 68 mm

1FJ 358 176-401 Arbeitscheinwerfer



**Black Magic Mini Lightbar**  
6,2"

**NEU**

LED-Arbeitscheinwerfer, Anbau stehend / hängend, Multivolt 10–30 V, Leistungsaufnahme 30 W, Lichtleistung max. 1.600 lm, Schutzart IP 68 / IP 69K, 6 lichtstarke Hochleistungs-LED, ECE-typgeprüft: ECE-R10, Anschluss 800 mm Leitung mit offenen Enden

B x H x T 6,2" x 2,0" x 2,4" / 157 mm x 50 mm x 60 mm

1FB 358 176-201 Nahfeldausleuchtung

1FB 358 176-211 Weitreichende Ausleuchtung



**Black Magic Mini Lightbar**  
Einbau, 6,2"

**NEU**

LED-Arbeitscheinwerfer, Einbau, Multivolt 10–30 V, Leistungsaufnahme 30 W, Lichtleistung max. 1.600 lm, Schutzart IP 68 / IP 69K, 6 lichtstarke Hochleistungs-LED, ECE-typgeprüft: ECE-R10, Anschluss 800 mm Leitung mit offenen Enden

B x H x T 7,7" x 2,4" x 2,0" / 196 mm x 62 mm x 53 mm

1FB 358 176-221 Nahfeldausleuchtung

Die Black Magic-Serie ist speziell für den Offroad-Einsatz konzipiert (nicht für den öffentlichen Straßenverkehr zugelassen).



Black Magic Cubes



Black Magic Lightbar

# HELLA VALUEFIT

## ARBEITSSCHEIN- WERFER / OFFROAD



### Light Bar LBX 220

Anbau stehend / hängend, Multivolt 9–33 V, 3 LEDs, Leistungsaufnahme 22 W, Lichtleistung 1.000 lm, Schutzart IP 67, ECE-R10 Zulassung, DEUTSCH DT-Verbindung, inkl. 2.000 mm Leitung

**B x H x T** 209 mm x 98 mm x 80 mm,  
Bügelweite 244–264 mm

**1GE 360 000-002** Nahfeldausleuchtung



### Light Bar LBX 540

Anbau stehend / hängend, Multivolt 9–33 V, 9 LEDs, Leistungsaufnahme 66 W, Lichtleistung 3.500 lm, Schutzart IP 67, ECE-R10 Zulassung, DEUTSCH DT-Verbindung, inkl. 2.000 mm Leitung

**B x H x T** 539 mm x 98 mm x 80 mm,  
Bügelweite 574–594 mm

**1GJ 360 002-002** Weitreichende Ausleuchtung,  
Kombinationsausleuchtung



### Light Bar LBX 380

Anbau stehend / hängend, Multivolt 9–33 V, 6 LEDs, Leistungsaufnahme 44 W, Lichtleistung 2.000 lm, Schutzart IP 67, ECE-R10 Zulassung, DEUTSCH DT-Verbindung, inkl. 2.000 mm Leitung

**B x H x T** 374 mm x 98 mm x 80 mm,  
Bügelweite 409–429 mm

**1GJ 360 001-002** Nahfeldausleuchtung



### Light Bar LBX 720

Anbau stehend / hängend, Multivolt 9–33 V, 12 LEDs, Leistungsaufnahme 88 W, Lichtleistung 5.500 lm, Schutzart IP 67, ECE-R10 Zulassung, DEUTSCH DT-Verbindung, inkl. 2.000 mm Leitung

**B x H x T** 704 mm x 98 mm x 80 mm,  
Bügelweite 739–759 mm

**1GJ 360 003-002** Weitreichende Ausleuchtung,  
Kombinationsausleuchtung



## ZUSATZFERNSCHEINWERFER



### LED Light Bar 470 PO

12 / 24 V, LED-Zusatzfarnscheinwerfer mit LED-Positionslcht, Multivolt 9–33 V, Leistungsaufnahme bei 12 V: Positionslcht 6 W / Fernlicht 36 W, bei 24 V: Positionslcht 6 W / Fernlicht 36 W

**B x H x T** 528 mm x 57 mm x 67 mm

**1FJ 958 140-001** ECE Ref. 25



### LED Light Bar 350

12 / 24 V, LED-Zusatzfarnscheinwerfer, mit Universalhalter, horizontaler Anbau, Leistungsaufnahme 25 W, 12 Power LEDs

**B x H x T** 408 mm x 57 mm x 67 mm

**1FJ 958 040-072** ECE Ref. 20

**1FJ 958 040-082** ECE Ref. 30

# HELLA VALUEFIT

## ZUSATZFERNSCHEIN- WERFER



**Light Bar LBE 160 LED**

Multivolt 12 / 24 V, LED-Zusatzfernsecheinwerfer, mit 500 mm Anschlussleitung und 2-Pin DEUTSCH DT-Verbindung, horizontaler Anbau, Anbau stehend oder Einbau, Leistungsaufnahme 17 W, 3 lichtstarke Hochleistungs-LED, ECE-typgeprüft: ECE-R10 und ECE-R112

**B x H x T** 158 mm x 73,5 mm x 92,1 mm (Anbau)  
196,1 mm x 73,9 mm x 92,1 mm (Einbau)

**1FE 358 154-011** ECE Ref. 12,5



**Light Bar LBE 320 LED**

Multivolt 12 / 24 V, LED-Zusatzfernsecheinwerfer mit Positionslicht, mit 1.000 mm Anschlussleitung und 3-Pin DEUTSCH DT-Verbindung, horizontaler Anbau, Anbau stehend, Leistungsaufnahme 48 W, 6 lichtstarke Hochleistungs-LED, ECE-typgeprüft: ECE-R7, ECE-R10 und ECE-R112

**B x H x T** 311,3 mm x 82,6 mm x 72,5 mm

**1FE 358 154-001** ECE Ref. 30



**Light Bar LBE 480 LED**

Multivolt 12 / 24 V, LED-Zusatzfernsecheinwerfer mit Positionslicht, mit 1.000 mm Anschlussleitung und 3-Pin DEUTSCH DT-Verbindung, horizontaler Anbau, Anbau stehend, Leistungsaufnahme 53 W, 10 lichtstarke Hochleistungs-LED, ECE-typgeprüft: ECE-R7, ECE-R10 und ECE-R112

**B x H x T** 491,3 mm x 82,6 mm x 72,4 mm

**1FE 358 154-021** ECE Ref. 45



**DLB 540 LED**

12 / 24 V, LED-Zusatzfernsecheinwerfer, mit Halterset aus rostfreiem Stahl, horizontaler Anbau, Anbau stehend / hängend, stufenlos verstellbar, Leistungsaufnahme 66 W, 9 lichtstarke Hochleistungs-LED

**B x H x T** 539 mm x 98 mm x 80 mm,  
Bügelweite 574–594 mm

**1FJ 360 002-502** ECE Ref. 37,5



**450 LED**

Multivolt 12 / 24 V, LED-Zusatzfernsecheinwerfer mit Positionslicht, horizontaler Anbau, Anbau stehend / hängend, Leistungsaufnahme 75 W, 15 lichtstarke Hochleistungs-LED, ECE-typgeprüft: ECE-R10 und ECE-R112

**B x H x T** 162 mm x 148,85 mm x 56,5 mm

**1FE 358 154-031** ECE Ref. 12,5, mit 800 mm Anschlussleitung und 3-Pin DEUTSCH DT-Verbindung

**1FE 358 154-041** ECE Ref. 12,5, mit 500 mm Anschlussleitung und schwarzer Steinschlagkappe



**Set 450 LED**

Multivolt 12 / 24 V, LED-Zusatzfernsecheinwerfer mit Positionslicht, mit 800 mm Anschlussleitung mit 3-Pin DEUTSCH DT-Verbindung und schwarzer Steinschlagkappe, Relais, Schalter, horizontaler Anbau, Anbau stehend / hängend, Leistungsaufnahme 75 W, 15 lichtstarke Hochleistungs-LED, ECE-typgeprüft: ECE-R10 und ECE-R112

**B x H x T** Je Scheinwerfer  
162 mm x 148,85 mm x 56,5 mm

**1FE 358 154-051** Set, 2 Scheinwerfer, ECE Ref. 12,5



## ZUSATZFERNSCHEINWERFER



### Jumbo LED

12 / 24 V, LED-Zusatzfarnscheinwerfer, Leistungsaufnahme bei 12 V: Positionslicht 1,3 W / Fernlicht 8 W, bei 24 V: Positionslicht 2,7 W / Fernlicht 8 W

B x H x T 238 mm x 141 mm x 113 mm

#### Mit Positionslicht

- 1FE 016 773-001 ECE Ref. 25, Anbau stehend
- 1FE 016 773-011 ECE Ref. 25, Anbau hängend

#### Ohne Positionslicht

- 1FE 016 773-101 ECE Ref. 25, Anbau stehend
- 1FE 016 773-111 ECE Ref. 25, Anbau hangend



### Rallye 3003 LED

12 / 24 V, LED-Zusatzfarnscheinwerfer mit LED-Positionslicht, Anbau stehend, Leistungsaufnahme bei 12 V: Positionslicht 2,4 W / Fernlicht 14,5 W, bei 24 V: Positionslicht 5 W / Fernlicht 14,5 W

B x H x T 222 mm x 242 mm x 124,2 mm

- 1F8 016 797-001 ECE Ref. 25
- 1F8 016 797-011 ECE Ref. 50



### Luminator LED

12 / 24 V, LED-Zusatzfarnscheinwerfer mit LED-Positionslicht, Anbau stehend, Leistungsaufnahme bei 12 V: Positionslicht 2,4 W / Fernlicht 14,5 W, bei 24 V: Positionslicht 5 W / Fernlicht 14,5 W

B x H x T 222,4 mm x 232,5 mm x 129,6 mm

- 1F8 016 560-001 Metal, ECE Ref. 25
- 1F8 016 560-011 Metal, ECE Ref. 50
- 1F8 016 560-021 Chromium, ECE Ref. 25
- 1F8 016 560-031 Chromium, ECE Ref. 50



### Luminator Chromium/Metal Celis

12 / 24 V, H1-Fernscheinwerfer mit Celis LED-Positionslicht, Anbau stehend, Leistungsaufnahme 55 / 70 W

B x H x T 222,4 mm x 232,5 mm x 135 mm (Chromium)  
222,4 mm x 232,5 mm x 129,6 mm (Metal)

- 1F8 007 560-201 Metal, ECE Ref. 37,5
- 1F8 007 560-211 Chromium, ECE Ref. 17,5



### Scheinwerfereinsatz (Ersatzteil) (für Luminator LED und Rallye 3003 LED)

LED-Fernscheinwerfereinsatz mit LED-Positionslicht für Luminator LED und Rallye 3003 LED, mit Zubehör zum elektrischen Anschluss, Montageanleitung

**ⓘ Auch zum Upgrade des Luminator Halogen und Rallye 3003 Halogen geeignet!**

B x T 203 mm x 120,4 mm

- 1F8 241 400-011 Mit LED-Positionslicht, ECE Ref. 25
- 1F8 241 429-011 Mit LED-Positionslicht, ECE Ref. 50



# WAS SAGT DIE REFERENZZAHL? WAS ZEIGT DAS ISOLUX-DIAGRAMM?

**Die Referenzzahl (Ref.) sagt, welche maximale Lichtstärke ein Scheinwerfer liefert** | Mit Hilfe der Referenzzahl weiß man schnell und einfach, wie leistungsstark ein Scheinwerfer ist. Die Referenzzahl entsteht aus der Umrechnung der maximalen Lichtstärke Candela. Sie ist dimensionslos – hat also keine Maßeinheit. Bei jedem Fernscheinwerfer wird neben dem ECE-Typprüfzeichen die Referenzzahl des Fernlichts angegeben. Zwei Fernscheinwerfer mit jeweils Ref. 17,5 ergeben am Fahrzeug zusammen Ref. 35.

**Niedrige oder hohe Referenzzahl – was ist besser?** | Fernlicht mit einer niedrigen Referenzzahl strahlt breit, aber nicht so weit wie Fernlicht mit hoher Referenzzahl. Für lange, gerade Strecken ist deshalb Fernlicht mit einer hohen Referenzzahl ideal – kurvige Gebiete, beispielsweise in den Bergen, werden mit einer niedrigen Referenzzahl besser ausgeleuchtet.

Beachten Sie bitte die gesetzlichen Vorschriften Ihres Landes und prüfen Sie, ob die seit 2009 gültige ECE-Regelung für Sie zutreffend ist. In einigen Ländern darf nur ein Gesamtfernlicht von 100 (Referenzwert), d. h. die Summe aller Fernlichtscheinwerfer am Fahrzeug, geschaltet sein.

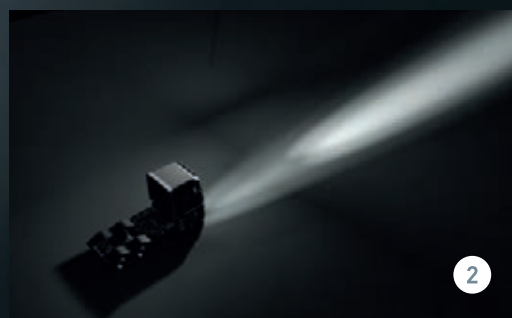
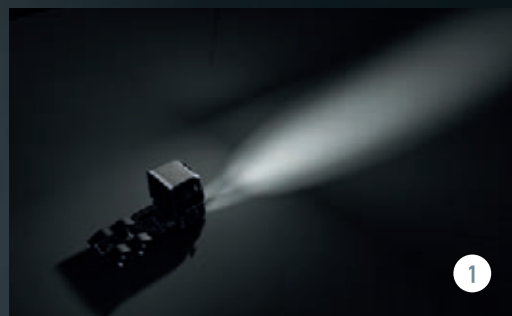
**Das Isolux-Diagramm erläutert die Lichtverteilung des Scheinwerfers.** | Ein Scheinwerfer spendet im Nahbereich intensiveres Licht als auf Entfernung. Die Lichtwirkung nimmt ab – in der Länge wie in der Breite. Das Isolux-Diagramm verdeutlicht vier wichtige Eigenschaften des Fernscheinwerferlichts:

- Welche Form hat der Lichtkegel?
- Wie weit leuchtet er?
- Wie breit ist die Ausleuchtung?
- Welche Intensität hat das Licht in welchem Bereich?

## Beispiel für ein Isolux-Diagramm

Alle Entfernungsangaben in Metern. Die unterschiedlichen Farben des Isolux-Diagramms informieren über die Lichtintensität.

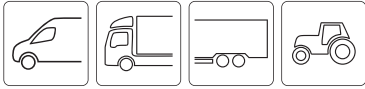
Rot-Orange: Hohe Ausleuchtungsintensität. Von Gelb über Grün bis Blau nimmt die Beleuchtungsstärke in Abhängigkeit von der Entfernung ab.



**1 Niedrige Referenzzahl**  
Ideal für kurvige Strecken

**2 Hohe Referenzzahl**  
Ideal für gerade Strecken

# KENNLEUCHTEN



## K-LED 2.0

Multivolt 10–32 V, automatischer Wechsel zwischen Tag- und Nachtmodus, rotierende oder blitzende Lichtfunktion, Gebrauchslage stehend, gelbe Polycarbonat-Lichthaube, Schutzart IP 6K7 / IP 6K9K, ECE-R65 und ECE-R10 Zulassung, CISPR 25 Klasse 5

- 2XD 011 557-101 Festanbau
- 2XD 011 557-201 Rohrstützenbefestigung
- 2XD 011 557-301 Magnetbefestigung

### Mit schwarzem Gehäuse

- 2XD 011 557-841 Festanbau
- 2XD 011 557-811 Rohrstützenbefestigung



## K-LED Blizzard

Multivolt 10–30 V, blitzende Lichtfunktion, Doppelblitzsignal, Gebrauchslage stehend, kristallklare Polycarbonat-Lichthaube, gelbe LEDs, Schutzart IP 6K7 / IP 6K9K, ECE-R65 und ECE-R10 Zulassung, CISPR 25 Klasse 5

### ➤ Nachfolger der K-LED F0!

- 2XD 012 980-001 Festanbau
- 2XD 012 980-011 Flexible Rohrstützenbefestigung
- 2XD 012 980-021 Magnetbefestigung



## K-LED Rebelution

Multivolt 12 / 24 V, rotierende oder blitzende Lichtfunktion, Gebrauchslage stehend, Polycarbonat-Lichtring, Schutzart IP 6K7 / IP 6K9K, ECE-R65 und ECE-R10 Zulassung, CISPR 25 Klasse 3 (rotierend), CISPR 25 Klasse 5 (blitzend)

- 2RL 455 256-001 Festanbau, rotierend
- 2XD 455 255-001 Festanbau, blitzend
- 2RL 455 256-011 Rohrstützenbefestigung, rotierend
- 2XD 455 255-011 Rohrstützenbefestigung, blitzend
- 2RL 455 256-021 Magnetbefestigung, rotierend
- 2XD 455 255-021 Magnetbefestigung, blitzend



## KL 7000 LED

Multivolt 10–32 V, rotierende Lichtfunktion, Gebrauchslage stehend, PMMA-Lichthaube, Schutzart IP 5K4K / IP X9K, ECE-R65 und ECE-R10 Zulassung, CISPR 25 Klasse 5

- 2RL 011 484-001 Festanbau
- 2RL 011 484-011 Rohrstützenbefestigung
- 2RL 011 484-021 Magnetbefestigung



## Rota LED Compact

Multivolt 10–30 V, blitzende oder rotierende Lichtfunktion, Gebrauchslage stehend, gelbe Polycarbonat-Lichthaube, Schutzart IP 67 / IP X9K, ECE-R65 und ECE-R10 Zulassung, CISPR 25 Klasse 5

- 2XD 013 979-001 Festanbau, blitzend
- 2RL 014 979-001 Festanbau, rotierend
- 2XD 013 979-011 Flexible Rohrstützenbefestigung, blitzend
- 2RL 014 979-011 Flexible Rohrstützenbefestigung, rotierend
- 2XD 013 979-021 Magnetbefestigung, blitzend
- 2RL 014 979-021 Magnetbefestigung, rotierend



## K-LED Nano

**NEU**

Multivolt 12 / 24 V, blitzende Lichtfunktion, Gebrauchslage stehend, gelbe Polycarbonat-Lichthaube, Gesamtstromaufnahme ca. 1,6 A (12 V) / ca. 0,8 A (24 V), Leistungsaufnahme 0 15 W / max. 19 W, Schutzart IP 6K7 / IP 6K9, ECE-R65 und ECE-R10 Zulassung, CISPR 25 Klasse 5

- 2XD 066 146-001 Festanbau
- 2XD 066 146-011 Flexible Rohrstützenbefestigung



## Rota Compact

Halogen, 12 / 24 V, rotierende Lichtfunktion, Gebrauchslage stehend, gelbe Polycarbonat-Lichthaube, Gesamtstromaufnahme und Leistungsaufnahme: ca. 5 A (12 V) / 55 W; ca. 3 A (24 V) / 70 W (H1), Schutzart IP 5K4K / IP 9K, ECE-R65 und ECE-R10 Zulassung, CISPR 25 Klasse 3

- 2RL 009 506-201 Festanbau, 12 V
- 2RL 009 506-211 Festanbau, 24 V
- 2RL 009 506-001 Flexible Rohrstützenbefestigung, 12 V
- 2RL 009 506-011 Flexible Rohrstützenbefestigung, 24 V
- 2RL 009 506-101 Rohrstützenbefestigung, 12 V
- 2RL 009 506-111 Rohrstützenbefestigung, 24 V
- 2RL 009 506-301 Magnetbefestigung, 12 V
- 2RL 009 506-311 Magnetbefestigung, 24 V



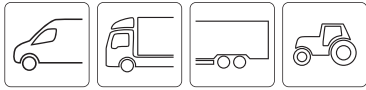
## KL 700

Halogen, 24 V, rotierende Lichtfunktion, Gebrauchslage stehend, gelbe PMMA-Lichthaube, Gesamtstromaufnahme 2,9 A (24 V), Leistungsaufnahme 70 W (H1), Schutzart IP 5K4K / IP 9K, ECE-R65 und ECE-R10 Zulassung

- 2RL 004 958-111 Festanbau, 24 V

# HELLA VALUEFIT

## KENNLEUCHTEN



Slim

NEU

Multivolt 10–30 V, blitzende Lichtfunktion, Einzel- und Doppelblitzsignal, Gebrauchslage stehend, gelbe Polycarbonat-Lichthaube, Gesamtstromaufnahme 2,1 A, Leistungsaufnahme ca. 10 W / max. 24 W, Schutzart IP 67 / IP 69K, ECE-R65 und ECE-R10 Zulassung

2XD 357 980-001 Festanbau

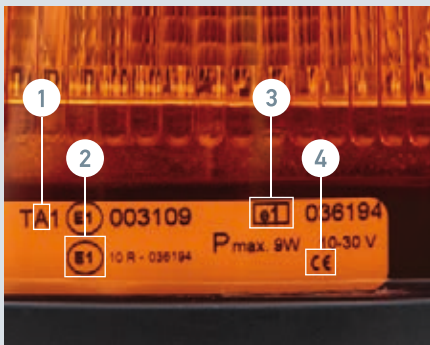
## DIE ECE-R65 RICHTLINIE

### Welche Kennleuchten sind für den Straßenverkehr zugelassen?

Eine Kennleuchte darf nur dann im öffentlichen Straßenverkehr eingesetzt werden, wenn sie die ECE-R65 Richtlinie erfüllt. Die ECE-R65 ist die europäische Richtlinie für Kennleuchten. Sie gibt die zu erreichenden Lichtwerte, Lichtverteilung, Befestigungsvorgaben etc. vor. Das große E-Prüfzeichen (hier  $\text{E}$ ) zeigt, ob die Kennleuchte die ECE-Richtlinie erfüllt und somit eine Zulassung besitzt.

**Befestigung nach ECE-R65** | Die Kennleuchte (Warnleuchte) muss so beschaffen sein, dass nach ihrem konkreten Anbau am Fahrzeug keine Verstellung möglich ist (ECE-R65 5.2).

**Lichtwerte nach ECE-R65** | Die zu erreichenden Lichtwerte werden mit Hilfe der effektiven Lichtstärke angegeben. Eine Rundumkennleuchte der Farbe Gelb muss beispielsweise bei Nacht mindestens eine Lichtstärke von 70 cd (Candela) bei einem Vertikalwinkel von  $+8^\circ$  erreichen.



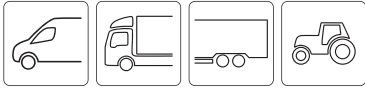
- 1 A für Amber (gelb)
- 2 E-Prüfzeichen
- 3 EMV-Prüfnummer
- 4 CE-Kennzeichnung

Vertikalwinkel	Gelbe Kennleuchte
0°	100 cd (Nacht)   230 cd (Tag)
8°	70 cd

## K-LED REBELUTION THE BEAUTY FOR YOUR BEAST



## KENNLEUCHTEN



### Micro Lightbar

**NEU**

Multivolt 10–30 V, benutzerdefiniertes Blitzmuster: blitzende und rotierende Lichtfunktion, Polycarbonat-Lichthaube, gelbes Warnsignal, gelbe Abschluss Scheibe, Gesamtstromaufnahme ca. 6,2 A (12 V) / ca. 2,9 A (24 V), Leistungsaufnahme 66–72 W, Schutzart IP 6X / IP X4K / IP X9K, ECE-R65 und ECE-R10 Zulassung, CISPR 25 Klasse 3

#### Gelbe Abschluss Scheibe

- 2RL 014 566-201** Schraubmontage, mit 500 mm Anschlussleitung
- 2RL 014 566-211** Montage per Halter, mit 500 mm Anschlussleitung
- 2RL 014 566-221** Magnetbefestigung, mit 2.500 mm Anschlussleitung

#### Klare Abschluss Scheibe

- 2RL 014 566-001** Schraubmontage, mit 500 mm Anschlussleitung
- 2RL 014 566-011** Montage per Halter, mit 500 mm Anschlussleitung
- 2RL 014 566-021** Magnetbefestigung, mit 2.500 mm Anschlussleitung



### Mini Lightbar

**NEU**

Multivolt 10–30 V, benutzerdefiniertes Blitzmuster: blitzende und rotierende Lichtfunktion, Polycarbonat-Lichthaube, gelbes Warnsignal, gelbe Abschluss Scheibe, Gesamtstromaufnahme ca. 6,1 A (12 V) / ca. 2,8 A (24 V), Leistungsaufnahme max. 70 W, Schutzart IP 6X / IP X4K / IP X9K, ECE-R65 und ECE-R10 Zulassung, CISPR 25 Klasse 3

#### Gelbe Abschluss Scheibe

- 2RL 014 565-201** Schraubmontage, mit 500 mm Anschlussleitung
- 2RL 014 565-211** Montage per Halter, mit 500 mm Anschlussleitung
- 2RL 014 565-221** Magnetbefestigung, mit 2.500 mm Anschlussleitung

#### Klare Abschluss Scheibe

- 2RL 014 565-001** Schraubmontage, mit 500 mm Anschlussleitung
- 2RL 014 565-011** Montage per Halter, mit 500 mm Anschlussleitung
- 2RL 014 565-021** Magnetbefestigung, mit 2.500 mm Anschlussleitung

## MICRO / MINI LIGHTBAR



- Multivolt-Funktion
- Benutzerdefiniertes Blitzmuster (blitzend und rotierend)
- Gelbes Warnsignal sowohl bei klarer als auch gelber Linse
- Verpolschutz
- Optimal geschützt gegen starke Vibrationen

Die leistungsstarken LED-Warnleuchten "Micro Lightbar" und "Mini Lightbar" erzeugen ein intensives 360-Grad-Warnsignal und sind für verschiedene Anwendungen geeignet. Beide Größen des Lichtbalkens bieten unterschiedliche Design- und Montagemöglichkeiten und kombinieren ein blitzendes und ein rotierendes Signal in einem Produkt. Die Micro und Mini Lightbars sind wahlweise mit einer klaren oder mit einer gelben Abschluss Scheibe erhältlich, wobei die eingebauten LEDs und damit auch das Warnsignal für beide Ausführungsvarianten gelb sind.

### Montagevarianten



Schraubmontage



Haltermontage



Magnetmontage

# SOS 360°



## MOBILE WARNLEUCHTEN FÜR AUTOFAHRER



SOS 360°

**NEU**

9 V, LED, 2 magnetisch aktivierbare Lichtfunktionen, Warnlicht gelb, Arbeitslicht weiß, CE-geprüft, Leistungsaufnahme: 9 x 1 W (gelbes Warnlicht), 18 x 0,5 W (weißes Arbeitslicht), 9 V Batterie 6LR61 550 mAh (nicht im Lieferumfang enthalten)

2XW 359 001-001 IP 54



Warnleuchte HELLA 3003

6 V, mit Glühlampe B2/4 W, Prüfzeichen K13949, Sicherheitsblinklicht gelb, Arbeitslicht weiß, mit schwarzem Befestigungshalter und orangem Gehäuse, Batteriebetrieb (5 Monozellen, nicht im Lieferumfang enthalten)

2XW 007 146-001



## WARNLEUCHTEN



### BST Round

Multivolt 11 – 30 V, 4 LEDs, klare Linse, gelbe Signalfarbe, verschiedene Blitzmuster, Tag / Nachtmodus, Gesamtstromaufnahme 2,27 – 2,7 A (12 V) / 1,27 – 1,37 A (24 V), Leistungsaufnahme 7 – 33 W, Schutzart Lichtmodul IP 6X, IP X4K, IP X9K, Schutzart Vorschaltgerät IP X7, ECE-R65 und ECE-R10 Zulassung, CISPR 25 Klasse 3

**B x H x T** 28,06 mm x 28,06 mm x 39,47 mm

**2XD 014 564-211** Festanbau, 1 Vorschaltgerät, 2 Lichtmodule, 2 Montagerringe



### BST Slim (3 LEDs)

Multivolt 11 – 30 V, 3 LEDs, gelb, Dauerlicht und 4 verschiedene Blitzmuster, 1 Pegel, für horizontalen Anbau, Gesamtstromaufnahme 0,7 A (12 V) / 0,35 A (24 V), Leistungsaufnahme 6 – 9 W, Schutzart IP X7, IP X9K, ECE-R65 und ECE-R10 Zulassung, CISPR 25 Klasse 5

**B x H x T** 89,3 mm x 32 mm x 12,8 mm

**2XD 014 563-201** Festanbau, 2 Stk.



### BST Slim (6 LEDs)

Multivolt 11 – 30 V, 6 LEDs, gelb, Dauerlicht und 4 verschiedene Blitzmuster, Tag / Nacht-Modus, für horizontalen Einbau, Gesamtstromaufnahme 1,4 A (12 V) / 0,7 A (24 V), Leistungsaufnahme 13 – 17 W, Schutzart IP X7, IP X9K, ECE-R65 und ECE-R10 Zulassung, CISPR 25 Klasse 5

**B x H x T** 132 mm x 32 mm x 12,8 mm

**2XD 014 562-201** Festanbau, 2 Stk.



### BST-V Slim (6 LEDs)

Multivolt 11 – 30 V, 6 LEDs, gelb, Dauerlicht und 4 verschiedene Blitzmuster, Tag / Nacht-Modus, für vertikalen Einbau, Gesamtstromaufnahme 1,4 A (12 V) / 0,7 A (24 V), Leistungsaufnahme 13 – 17 W, Schutzart IP X7, IP X9K, ECE-R65 und ECE-R10 Zulassung, CISPR 25 Klasse 5

**B x H x T** 32 mm x 132 mm x 12,8 mm

**2XD 014 592-201** Festanbau, 2 Stk.



**BST**  
(3 LEDs)

Multivolt 11–30 V, 3 LEDs, gelb, Dauerlicht und 4 verschiedene Blitzmuster, 1 Pegel, für horizontalen Anbau, Gesamtstromaufnahme 0,68 A (12 V) / 0,34 A (24 V), Leistungsaufnahme 7–14 W, Schutzart IP 5K4K, IP 9K, IP 6K9K, ECE-R65 und ECE-R10 Zulassung, CISPR 25 Klasse 3

**B x H x T** 85,98 mm x 27,66 mm x 15,91 mm  
(Festanbau)  
64,55 mm x 22,11 mm x 37,5 mm  
(Haltermontage)

**2XD 014 561-201** Festanbau, 2 Stk.

**2XD 014 561-401** Haltermontage, 2 Stk.



**BST**  
(6 LEDs)

Multivolt 11–30 V, 6 LEDs, gelb, Dauerlicht und 4 verschiedene Blitzmuster, für horizontalen Anbau, Gesamtstromaufnahme 1 Pegel 0,78 A (12 V) / 0,40 A (24 V), Tag / Nacht-Modus 1,1 A (12 V) / 0,55 A (24 V), Leistungsaufnahme 7–14 W, Schutzart IP 5K4K, IP 9K, IP 6K9K, ECE-R65 und ECE-R10 Zulassung, CISPR 25 Klasse 5

**B x H x T** 127,45 mm x 27,82 mm x 17,61 mm  
(Festanbau)  
107,11 mm x 22,11 mm x 42 mm  
(Haltermontage)

**2XD 012 160-851** Festanbau, 1 Pegel, 2 Stk.

**2XD 014 560-201** Festanbau, Tag / Nacht-Modus, 2 Stk.

**2XD 012 160-861** Haltermontage, 1 Pegel, 2 Stk.

**2XD 014 560-401** Haltermontage, Tag / Nacht-Modus, 2 Stk.



**BST-V**  
(6 LEDs)

Multivolt 11–30 V, 6 LEDs, gelb, Dauerlicht und 4 verschiedene Blitzmuster, 1 Pegel, für vertikalen Anbau, Gesamtstromaufnahme 0,78 A (12 V) / 0,40 A (24 V), Leistungsaufnahme 7–14 W, Schutzart IP 5K4K, IP 9K, IP 6K9K, ECE-R65 und ECE-R10 Zulassung, CISPR 25 Klasse 5

**B x H x T** 27,82 mm x 127,45 mm x 17,61 mm  
(Festanbau)  
22,11 mm x 107,11 mm x 42 mm  
(Haltermontage)

**2XD 012 160-951** Festanbau, 2 Stk.

**2XD 012 160-961** Haltermontage, 2 Stk.





## HECKLEUCHTEN



### Voll-LED Truck-Heckleuchte

LED, 24 V, Ⓢ 5884 Zulassung, 9 Leuchtfunktionen (Rückstrahler, Schluss-, Brems-, Blink-, Kennzeichen-, Nebelschluss-, Rückfahr-, Umriss-, Seitenmarkierungslicht), mit Impuls für Blinkleuchtausfallkontrolle, zugelassen für Fahrzeuge nach GGVS/ADR

B x H 403,5 mm x 158,9 mm

#### Mit 7-poligem DIN-Bayonette-Stecker

2VD 012 381-011<sup>1)</sup> Einbauseite links

2VP 012 381-021<sup>2)</sup> Einbauseite rechts

#### Mit HDSCS, 8-polig (heavy duty sealed connector series), zusätzliche Lichtfunktion (wischend)

2VD 012 381-211<sup>3)</sup> Einbauseite links

2VP 012 381-221<sup>4)</sup> Einbauseite rechts

#### OE-Referenz:

<sup>1)</sup> MAN 81.25225-6563; VW 2V5 945 095 D

<sup>2)</sup> MAN 81.25225-6562; VW 2V5 945 096 D

<sup>3)</sup> DAF 1981862

<sup>4)</sup> DAF 1981861



### Multifunktionsheckleuchte

Halogen, 24 V, Ⓢ 63217 Zulassung, 9 Leuchtfunktionen (Rückstrahler, Schluss-, Brems-, Blink-, Kennzeichen-, Nebelschluss-, Rückfahr-, Umriss-, Seitenmarkierungslicht), mit eingebauten 24 V-Glühlampen und seitlichem Zentralstecker, zugelassen für Fahrzeuge nach GGVS/ADR

B x H 525 mm x 139 mm

2VD 007 500-411<sup>1)</sup> Einbauseite links

2VP 007 500-421<sup>2)</sup> Einbauseite rechts, ohne Kennzeichen und Nebelschlusslicht

9EL 134 296-041 Lichtscheibe, Einbauseite links

9EL 134 296-051 Lichtscheibe, Einbauseite rechts

#### OE-Referenz:

<sup>1)</sup> DAF 088 0196; und TP07002042; MERCEDES-BENZ 001 540 57 70 und 001 540 62 70; SCANIA 2 197 535

<sup>2)</sup> DAF 088 0195; MERCEDES-BENZ 001 540 58 70 und 001 540 63 70; SCANIA 2 197 580



### Multifunktionsheckleuchte

Hybrid (Halogen / LED), 24 V, Ⓢ 5855 und 5856 Zulassung, 7 Leuchtfunktionen (LED: Schluss-, Brems-, Umrisslicht / Glühlampe: Rückstrahler, Blink-, Nebelschluss-, Rückfahrlicht), mit 7-poligem EasyConn-Steckanschluss und 4 x 2-poligem Stecker, mit Impuls für Blinkleuchtausfallkontrolle, zugelassen für Fahrzeuge nach GGVS/ADR

B x H 450 mm x 138 mm

2VP 340 961-111 Einbauseite links

2VP 340 961-121 Einbauseite rechts

9EL 183 432-001 Lichtscheibe, Einbauseite links / rechts



### EasyConn Heckleuchte

Halogen, 24 V, Ⓢ 10218 Zulassung, 6 Leuchtfunktionen (Rückstrahler, Schluss-, Brems-, Blink-, Nebelschluss-, Rückfahrlicht), ohne Glühlampen, Kabeleinführung über PG-Verschraubung

B x H 370 mm x 130 mm

2VP 340 931-011<sup>1)</sup> Einbauseite links

2VP 340 931-001<sup>2)</sup> Einbauseite rechts

9EL 340 829-031 Lichtscheibe, Einbauseite links

9EL 340 829-021 Lichtscheibe, Einbauseite rechts

#### OE-Referenz:

<sup>1)</sup> KRONE 5819073/0

<sup>2)</sup> KRONE 5819072/0



### EasyConn Heckleuchte

Halogen, 24 V, Ⓢ 10218 Zulassung, 7 Leuchtfunktionen (Rückstrahler, Schluss-, Brems-, Blink-, Nebelschluss-, Rückfahr-, Umrisslicht), ohne Glühlampen, Kabeleinführung über PG-Verschraubung, zugelassen für Fahrzeuge nach GGVS/ADR

B x H 370 mm x 130 mm

2VP 340 931-171<sup>1)</sup> Einbauseite links

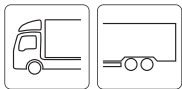
2VP 340 931-161<sup>2)</sup> Einbauseite rechts

#### OE-Referenz:

<sup>1)</sup> KRONE 5819070/0; DAF 152 5204 und 196 4041

<sup>2)</sup> KRONE 5819071/0; DAF 152 5203 und 196 4040





### Multifunktionsheckleuchte

(mit Krone Logo)

Hybrid (Halogen / LED), 24 V, Ⓢ 5855 und 5856 Zulassung, 7 Leuchtfunktionen (LED: Schlusslicht, Dreieck-Rückstrahler, Bremslicht / Glühlampe: Blink-, Nebelschluss-, Rückfahrlicht), mit 7-poligem EasyConn-Steckanschluss und 4 x 2-poligem Stecker, mit Impuls für Blinkleuchtenausfallkontrolle

B x H 450 mm x 146 mm

**2VP 340 961-511**<sup>1)</sup> Einbauseite links

**2VP 340 961-521**<sup>2)</sup> Einbauseite rechts

**2VP 340 961-531**<sup>3)</sup> Einbauseite links, mit LED-Umrisslicht

**2VP 340 961-541**<sup>4)</sup> Einbauseite rechts, mit LED-Umrisslicht

#### OE-Referenz:

<sup>1)</sup> DAF 2170853; KRONE 515072258; SCANIA 2841772

<sup>2)</sup> DAF 2170854; KRONE 515072259; SCANIA 2841773

<sup>3)</sup> DAF 2170855; KRONE 515072260; SCANIA 2841774

<sup>4)</sup> DAF 2170856; KRONE 515072281; SCANIA 2841775



### Heckleuchte

Halogen, 24 V, Ⓢ 71 Zulassung, 7 Leuchtfunktionen (Rückstrahler, Schluss-, Brems-, Blink-, Nebelschluss-, Rückfahr-, Seitenmarkierungslicht), mit eingebauten 24 V-Glühlampen

B x H 439 mm x 130 mm

**2SK 340 101-011**<sup>1)</sup> Einbauseite links / rechts, mit 1.400 mm Leitung und 6-poligem Stecker

**2SK 340 101-031**<sup>2)</sup> Einbauseite links / rechts, ohne Leitungset

**9EL 340 201-001** Lichtscheibe, Einbauseite links / rechts

#### OE-Referenz:

<sup>1)</sup> SCHMITZ CARGOBULL ELO007-0004;

SCHWARZMÜLLER 46823

<sup>2)</sup> SCHMITZ CARGOBULL 000-40.070; DAF 090 6573; SCANIA 2 197 492



### Multifunktionsheckleuchte

Halogen, 24 V, Ⓢ 1072 Zulassung, 7 Leuchtfunktionen (Rückstrahler, Schluss-, Brems-, Blink-, Nebelschluss-, Rückfahr-, Seitenmarkierungslicht), mit Schwingungsdämpfung, Kabeleinführung über PG-Verschraubung, zugelassen für Fahrzeuge nach GGVS/ADR

B x H 440 mm x 148 mm

**2VP 340 450-031** Einbauseite links

**2VP 340 450-021** Einbauseite rechts

**9EL 340 208-001** Lichtscheibe, Einbauseite links / rechts



### Voll-LED Multifunktionsheckleuchte

**NEU**

LED, 24 V, ECE 148R-00 5934, 5 Leuchtfunktionen (Schluss-, Brems-, Blink-, Rückfahr-, Nebelschlusslicht), zentraler 7-poliger DIN-Bajonett-Stecker; 2-pol. AMP-SUPERSEAL-Stecker für Zusatzlichtfunktionen, Vorschaltgerät nach DIN ISO 13207, IP 6K9K

B x H x T 410 mm x 150 mm x 55,5 mm

#### Für Truck

**2VP 340 970-701** Einbauseite links / rechts (Blinklicht blinkend)

**2VP 340 970-711** Einbauseite links / rechts (Blinklicht wischend)

#### Für Trailer

**2VP 340 970-031** Einbauseite links / rechts (Blinklicht blinkend)

**2VP 340 970-041** Einbauseite links / rechts (Blinklicht wischend)



### DuraLED

LED, 12 / 24 V, 5 Leuchtfunktionen (Rückstrahler, Schluss-, Brems-, Rückfahr-, Blinklicht), für Fahrzeuge nach GGVS/ADR, Anbau horizontal

B x H 223 mm x 96 mm

#### Mit 2.500 mm Leitung

**2VP 015 074-101** Mit Blinkleuchtenausfallkontrolle

**2VP 015 074-001** Ohne Blinkleuchtenausfallkontrolle

#### Mit 6-Pin DEUTSCH DT-Verbindung

**2VP 015 075-101** Mit Blinkleuchtenausfallkontrolle

**2VP 015 075-001** Ohne Blinkleuchtenausfallkontrolle



### Voll-LED Heckleuchte

**NEU**

LED, 12 / 24 V, 5 Leuchtfunktionen (Schluss-, Brems-, Blink-, Rückfahr-, Nebelschlusslicht), für Fahrzeuge nach GGVS/ADR, ECE-R10 Zulassung

B x H 224,5 mm x 104,5 mm

#### Version „Horizontal“, 500 mm Leitung

**2VP 328 630-011** Einbauseite links / rechts (Blinklicht wischend)

#### Version „Vertikal“, 500 mm Leitung

**2VP 328 630-021** Einbauseite links / rechts (Blinklicht blinkend)



# RÜCKFAHRSCHEINWERFER FUNKTION UND SICHERHEIT

## RÜCKFAHRSCHEINWERFER



**Power Beam 1000**

LED-Rückfahrcheinwerfer, Anbau stehend / hängend, Multivolt 9–32 V, 6 LEDs, Leistungsaufnahme 14 W, Lichtleistung 850 lm, Schutzart IP 6K9K, IP 6K8, ECE-R10 und ECE-R23 Zulassung, CISPR 25 Klasse 5, Aluminiumgehäuse

**B x H x T** 145 mm x 120 mm x 68 mm

**2ZR 996 188-121** DEUTSCH DT-Stecker



**Power Beam 1000 compact**

LED-Rückfahrcheinwerfer, Anbau stehend / hängend, Multivolt 10,5–32 V, 6 LEDs, Leistungsaufnahme 12 W, Lichtleistung 1.000 lm, Schutzart IP 6K9K, IP 6K7, ECE-R10 und ECE-R23 Zulassung, CISPR 25 Klasse 5, korrosionsfreies Kunststoffgehäuse

**B x H x T** 112 mm x 126 mm x 68 mm

**2ZR 996 188-521** DEUTSCH DT-Stecker



**Q90 LED compact**

LED-Rückfahrcheinwerfer, Anbau stehend / hängend, Multivolt 9–32 V, 4 LEDs, Leistungsaufnahme 15 W, Lichtleistung 1.200 lm, Schutzart IP 6K9K / IP 6K7, ECE-R10 und ECE-R23 Zulassung, CISPR 25 Klasse 5, wärmeleitendes Kunststoffgehäuse

**B x H x T** 95 mm x 121 mm x 65 mm

**2ZR 996 284-501** 2.000 mm Leitung

**2ZR 996 284-511** 500 mm Leitung, DEUTSCH DT-Stecker



## AUF DIE KENNZEICHNUNG KOMMT ES AN

**Nicht jeder Arbeitsscheinwerfer darf als Rückfahrcheinwerfer eingesetzt werden** | Die Arbeitsscheinwerfer müssen spezielle Kriterien erfüllen, um die ECE-R23-Homologation als Rückfahrcheinwerfer zu bestehen. Rückfahrcheinwerfer von HELLA erfüllen diese Kriterien und sind daher im Straßenverkehr einsetzbar. Die speziellen Streuscheiben lenken die Lichtstrahlen extra in die Breite, um beim Zurückfahren die bestmögliche Sicht zu erzielen.



Die Rückfahrcheinwerferkennzeichnungen (auf der Streuscheibe):

- 1 **Typprüfkennzeichnung:** 00 AR steht für Rückfahrcheinwerfer
- 2 **Typprüfnummer:** Nur mit vorhandener Typprüfnummer (z. B. R23-003902) darf das Gerät als Rückfahrcheinwerfer montiert werden
- 3 **ECE-Kennzeichnung:** Mit Landes-kennung, z. B. 1 = Deutschland



### ECO18 LED

LED-Rückfahrcheinwerfer, Anbau stehend / hängend, Multivolt 10,5–32 V, 4 LEDs, Leistungsaufnahme 18 W, Lichtleistung 1.350 lm, Schutzart IP 6K9K, IP 6K7, ECE-R10 und ECE-R23 Zulassung, CISPR 25 Klasse 5, Aluminiumdruckgussgehäuse

**B x H x T** 98 mm x 145 mm x 70 mm

**ZZR 996 479-501** 500 mm Leitung

**ZZR 996 479-511** DEUTSCH DT-Stecker



### Flat Beam 500

LED-Rückfahrcheinwerfer, Anbau stehend / hängend, Multivolt 9–32 V, 4 LEDs, Leistungsaufnahme 7 W, Lichtleistung 550 lm, Schutzart IP 6K9K / IP 6K7, ECE-R10 und ECE-R23 Zulassung, CISPR 25 Klasse 5, glasfaser-verstärktes Kunststoffgehäuse

**B x H x T** 113 mm x 144 mm x 48 mm

**ZZR 995 193-051** 2.000 mm Leitung



### Repulse Pro

LED-Rückfahrcheinwerfer, Anbau stehend, hängend oder rückseitig, Multivolt 10–32 V, 3 LEDs, Leistungsaufnahme 11 W, Schutzart IP 6K9K, ECE-R10 und ECE-R23 Zulassung, CISPR 25 Klasse 5, Kunststoffgehäuse

**B x H x T** 110 mm x 110 mm x 48 mm

**ZZR 012 456-221** 3.500 mm Leitung und 6,3 mm Flachsteckhülsen



## RÜCKFAHRSCHEINWERFER



**Modul 70 LED Gen. 3**

LED-Rückfahrcheinwerfer, Anbau stehend / hängend, Multivolt 9–32 V, 4 LEDs, Leistungsaufnahme 13 W, Lichtleistung 800 lm, Schutzart IP 6K9K, IP 6K7, ECE-R10 und ECE-R23 Zulassung, CISPR 25 Klasse 5, grau bepulvertes Aluminiumgehäuse

**B x H x T** 83 mm x 123 mm x 74 mm

**ZZR 996 376-091** 2.000 mm Leitung



**Modul 70 LED Gen. 3.2**

LED-Rückfahrcheinwerfer, Anbau stehend / hängend, Multivolt 9–32 V, 3 LEDs, Leistungsaufnahme 20 W, Lichtleistung 1.800 lm, Schutzart IP 6K9K, IP 6K8, ECE-R10 und ECE-R23 Zulassung, CISPR 25 Klasse 5, Aluminiumdruckgussgehäuse mit CoroSafe Beschichtung

**B x H x T** 83 mm x 123 mm x 74 mm

**ZZR 996 576-501** 2.000 mm Leitung



**Modul 70 LED Gen. 3.2 compact**

LED-Rückfahrcheinwerfer, Anbau stehend / hängend, Multivolt 9–32 V, 12 LEDs, Leistungsaufnahme 13 W, Lichtleistung 1.500 lm, Schutzart IP 6K9K, IP 6K8, ECE-R10 und ECE-R23 Zulassung, CISPR 25 Klasse 5, korrosionsfreies Kunststoffgehäuse

**B x H x T** 83 mm x 119 mm x 74 mm

**ZZR 996 576-621** 2.000 mm Leitung



# HELLA VALUEFIT

## RÜCKFAHRSCHEIN- WERFER



### PS1000 LED

Anbau stehend / hängend, Multivolt 10–30 V, 9 LEDs, Leistungsaufnahme 9 W, Lichtleistung 1.000 lm, Schutzart IP 6K7 / IP 6K9K, ECE-R10 und ECE-R23 Zulassung, Anschluss 800 mm Leitung, korrosionsfreies Kunststoffgehäuse

**B x H x T** 99,4 mm x 128,5 mm x 34 mm

**2ZR 357 114-501** 800 mm Leitung

### Thermomanagementsystem

* 1.000 lm		+50 °C
1.700 lm		+25 °C
2.000 lm		-40 °C



### TS1700 LED

Anbau stehend / hängend, Multivolt 10–30 V, 4 LEDs, Leistungsaufnahme 24 W, Lichtleistung 1.700 lm, Schutzart IP 6K7 / IP 6K9K, ECE-R10 und ECE-R23 Zulassung, Aluminiumgehäuse, Thermomanagementsystem\*

**B x H x T** 70,5 mm x 95 mm x 41 mm

**2ZR 357 110-501** 200 mm Leitung

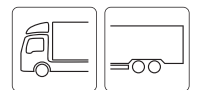
**2ZR 357 110-511** 3.000 mm Leitung

**2ZR 357 110-521** 200 mm Leitung, DEUTSCH DT-Verbindung

**2ZR 357 110-531** 200 mm Leitung mit AMP SUPERSEAL



## EINFUNKTIONSLEUCHTEN



### LED-Positionsleuchte

24 V, 2 LEDs, Leistungsaufnahme 0,5 W, Schutzart IP 6K9K, Ⓢ 5881 Zulassung, 2 Leuchtfunktionen (Positionslicht mit Rückstrahler), mit 500 mm Leitung, offenes Ende, zugelassen für Fahrzeuge nach GGVS/ADR

**B x H** 111,3 mm x 51,2 mm

**2PG 345 600-401** Anbau horizontal



### LED-Positionsleuchte

24 V, 1 LED, Leistungsaufnahme 0,9 W, Ⓢ 1395 / Ⓢ 1398 Zulassung, 2 Leuchtfunktionen (Positionslicht mit Rückstrahler), mit 500 mm Leitung, zugelassen für Fahrzeuge nach GGVS/ADR

**B x H** 130 mm x 32 mm

**2PG 008 645-971** Anbau horizontal und vertikal



### LED-Schluss- / Umrissleuchte

24 V, 2 LEDs, Leistungsaufnahme 1 W, Schutzart IP 6K9K, Ⓢ 9808 Zulassung, 2 Leuchtfunktionen (Schlusslicht mit Rückstrahler), mit 5.000 mm Leitung, offenes Ende, zugelassen für Fahrzeuge nach GGVS/ADR

**B x H** 111,3 mm x 51,2 mm

**2TM 345 600-317** Anbau horizontal



### LED-Schlussleuchte

24 V, 1 LED, Leistungsaufnahme 1,2 W, Ⓢ 1395 / Ⓢ 1398 Zulassung, 2 Leuchtfunktionen (Schlusslicht mit Rückstrahler, auch als Umrissleuchte mit Rückstrahler verwendbar), mit 500 mm Leitung, zugelassen für Fahrzeuge nach GGVS/ADR

**B x H** 130 mm x 32 mm

**2TM 008 645-951** Anbau horizontal und vertikal



### LED-Gummiarmumrissleuchte

(mit integrierter Seitenmarkierungsleuchte)

24 V, 4 LEDs, Leistungsaufnahme 1,8 W, Schutzart IP 6K9K, Ⓢ 11392 Zulassung, 3 Leuchtfunktionen (Schluss-, Seitenmarkierungs- und Positionslicht), mit 3.000 mm Leitung und Flachsteckhülse 6,3 mm, zugelassen für Fahrzeuge nach GGVS/ADR

**B x H** 111,3 mm x 51,2 mm

**2XS 011 744-031** Anbau vertikal, links

**2XS 011 744-041** Anbau vertikal, rechts



### Umrissleuchte

12 / 24 V, Leistungsaufnahme 4 W, Schutzart IP 5K9K, Ⓢ 31407 Zulassung, 1 Leuchtfunktion (Umrisslicht), Glühlampe im Lieferumfang nicht enthalten, zugelassen für Fahrzeuge nach GGVS/ADR

**B x H x T** <sup>1)</sup> 42 mm x 92 x 37 mm  
<sup>2)</sup> 42 mm x 116 x 43 mm

**2XS 005 020-002**<sup>1)</sup> Anbau seitlich / rückwärtig

**2XS 005 020-011**<sup>2)</sup> Anbau seitlich / rückwärtig, mit Gummipendel 55 mm x 42 mm



### LED-Seitenmarkierungsleuchte

24 V, Leistungsaufnahme 1 W, Ⓔ 1319 Zulassung, 2 Leuchtfunktionen (Seitenmarkierungslicht mit Rückstrahler), Schutzart IP X9K, ECE-R91, ECE-R3 und ECE-R10 Zulassung

B x H x T <sup>1)</sup> 116,2 mm x 32 mm x 17,8 mm  
<sup>2)</sup> 116,2 mm x 75,8 mm x 17,8 mm

**2PS 329 060-091<sup>1)</sup>** Links / rechts, Kabelbaum mit offenem Ende 100 mm, Referenz: Aspöck Unipoint I 31-2004-017

**2PS 329 060-101<sup>2)</sup>** Mit Halter, Kabelbaum mit offenem Ende 100 mm, Referenz: Aspöck Unipoint I 31-2064-717



### LED-Seitenmarkierungsleuchte

24 V, Leistungsaufnahme 1,4 W, Ⓔ 1429 Zulassung, 2 Leuchtfunktionen (Seitenmarkierungslicht mit Rückstrahler), ECE-R91, ECE-R3 und ECE-R10 Zulassung

B x H 100 mm x 32 mm

**2PS 008 643-011** Winkelhalter „quer“ zum Klipsen

**2PS 008 643-021** Winkelhalter „längs“ zum Klipsen

**2PS 008 643-031** Winkelhalter „universal“ zum Klipsen



### LED-Seitenmarkierungsleuchte

24 V, 1 LED, Leistungsaufnahme 1,2 W, Schutzart IP 6K9K, Ⓔ 1395 / Ⓔ 1396 Zulassung, 2 Leuchtfunktionen (Seitenmarkierungslicht mit Rückstrahler), ECE-R91, ECE-R3 und ECE-R10 Zulassung, zugelassen für Fahrzeuge nach GGVS /ADR

B x H 130 mm x 32 mm

**2PS 008 645-001** Anbau horizontal, 1.500 mm Leitung

**2PS 008 645-991** Anbau vertikal, 1.500 mm Leitung

**2PS 008 645-311** Anbau horizontal, 1.300 mm Leitung, 2-poliger EasyConn-Stecker

**2PS 008 645-601** Anbau horizontal, 150 mm Leitung mit Quick-Link-Kupplung inkl. Klemmstück zur Kontaktierung einer 2-adrigen Flachleitung

**2PS 008 645-621** Anbau horizontal, 1.300 mm Leitung mit Quick-Link-Kupplung inkl. Klemmstück zur Kontaktierung einer 2-adrigen Flachleitung



### LED-Seitenmarkierungsleuchte

24 V, 2 LEDs, Leistungsaufnahme 1,2 W, Schutzart IP 6K9K, Ⓔ 5881 Zulassung, 2 Leuchtfunktionen (Seitenmarkierungslicht mit Rückstrahler), mit 500 mm Leitung, offenes Ende, zugelassen für Fahrzeuge nach GGVS /ADR

B x H 111,3 mm x 51,2 mm

**2PS 345 600-011** Anbau horizontal, ohne Halter

**2PS 345 600-071** Anbau horizontal, mit Halter (Abwinkelung nach hinten)



### LED-Kennzeichenleuchte

24 V, 4 LEDs, Leistungsaufnahme 1 W, Schutzart IP 6K9K, Ⓔ 2609 Zulassung, 1 Leuchtfunktion (Kennzeichenlicht), mit weißem Gehäuse, Anbau rechts oder links neben dem Kennzeichenschild (520 mm x 120 mm), zugelassen für Fahrzeuge nach GGVS /ADR

B x H x T 66,2 mm x 93 mm x 63 mm

**2KA 012 271-231** 6,3 mm Flachsteckhülsen und 2.000 mm Leitung

**2KA 012 271-271** 2-poliger EasyConn Winkel Stecker und 1.300 mm Leitung



### LED-Kennzeichenleuchte

24 V, 4 LEDs, Leistungsaufnahme 1 W, Schutzart IP 6K9K, Ⓔ 2609 Zulassung, 1 Leuchtfunktion (Kennzeichenlicht), mit schwarzem Gehäuse, Anbau rechts oder links neben dem Kennzeichenschild (520 mm x 120 mm), zugelassen für Fahrzeuge nach GGVS /ADR

B x H x T 66,2 mm x 93 mm x 63 mm

**2KA 010 278-021** 6,3 mm Flachsteckhülsen

**2KA 010 278-031** 6,3 mm Flachsteckhülsen und 2.000 mm Leitung



### Kennzeichenleuchte

Anbau, 12 / 24 V, Leistungsaufnahme 10 W, Schutzart IP 5K9K, Ⓔ 22819 Zulassung, 1 Leuchtfunktion (Kennzeichenlicht), Glühlampe im Lieferumfang nicht enthalten, zugelassen für Fahrzeuge nach GGVS /ADR

B x H x T 56 mm x 102 mm x 55 mm

**2KA 003 389-061** Einbauseite links / rechts



### LED-Hubladeblinkleuchte

24 V, 2 LEDs, Leistungsaufnahme 8,0 W, Ⓔ 6551 Zulassung, 1 Leuchtfunktion (Blinklicht), ohne Impuls für Blinkleuchtausfallkontrolle, zugelassen für Fahrzeuge nach GGVS /ADR

B x H 100 mm x 97,5 mm

**2BA 009 204-051** 190 mm Leitung



### LED-Innenraumleuchte

Anbau, 12 / 24 V, Leistungsaufnahme 3,3 W, 1 Leuchtfunktion (Innenraumlicht), besonders für flache Einbauverhältnisse geeignet

B x H x T <sup>1)</sup> 140,7 mm x 82 mm x 18 mm  
<sup>2)</sup> 140,7 mm x 82 mm x 16 mm

**2JA 012 557-001<sup>1)</sup>** Mit Bewegungssensor, 2.400 mm Leitung, Schutzart IP 54

**2JA 012 557-011<sup>2)</sup>** Ohne Bewegungssensor, 3.400 mm Leitung, Schutzart IP 69

# HELLA VALUEFIT

## EINFUNKTIONS- LEUCHTEN



### LED-Positionsleuchte

24 V, Leistungsaufnahme 0,4 W, ca. Stromaufnahme: 0,03 A (12 V) / 0,015 A (24 V), Ⓢ 8114 Zulassung, 1 Leuchtfunktion (Positionslicht), Schutzart IP 67

**B x H x T** 65 mm x 16 mm x 11 mm

**2PG 357 010-121** 6,3 mm Flachsteckanschluss und 150 mm Leitung



### LED-Zusatzbremsleuchte

12 V, Leistungsaufnahme 2,5 W, Ⓢ 7981 Zulassung, 1 Leuchtfunktion (Bremslicht)

**B x H x T** 284 mm x 30 mm x 20 mm

**2DA 357 015-001** 250 mm Leitung



### LED-Umrissleuchte

12 / 24 V, Leistungsaufnahme 1 W, Ⓢ 6754 Zulassung, 2 Leuchtfunktionen (Positionslicht mit Schlusslicht)

**B x H x T** 86 mm x 67,2 mm x 44,3 mm

**2XS 357 003-001** 200 mm Leitung



### LED-Umrissleuchte

12/24 V, Leistungsaufnahme 1,6 W, E9 6753 Zulassung, 3 Leuchtfunktionen (Positionslicht mit Schlusslicht und Seitenmarkierungslicht)

**B x H x T** 148,6 mm x 143,7 mm x 61,5 mm

**2XS 357 007-011** Links, seitlicher Anbau, 250 mm Leitung

**2XS 357 007-021** Rechts, seitlicher Anbau, 250 mm Leitung



### LED-Seitenmarkierungsleuchte

12 V, Leistungsaufnahme 0,5 W, Ⓢ 14802 Zulassung, 2 Leuchtfunktionen (Seitenmarkierungslicht mit Rückstrahler), Schutzart IP 67

**B x H** 108 mm x 44 mm

**2PS 357 009-001** 6,3 mm Flachsteckhülsen und 150 mm Leitung



### LED-Seitenmarkierungsleuchte

12 / 24 V, Leistungsaufnahme 1 W (12 V) / 2 W (24 V), Ⓢ 1553 Zulassung, 2 Leuchtfunktionen (Seitenmarkierungslicht mit Rückstrahler), Schutzart IP 67

**B x H x T** <sup>1)</sup> 111 mm x 51 mm x 20 mm  
<sup>2)</sup> 111 mm x 72,5 mm x 67 mm

**2PS 357 008-001**<sup>1)</sup> 150 mm Leitung

**2PS 357 008-011**<sup>2)</sup> Mit Halter, 500 mm Leitung



# BESTELLNUMMERNÜBERSICHT

Artikelnummer	Produktbezeichnung	Beschreibung	Seite
<b>ARBEITSSCHEINWERFER</b>			
1GA 995 606-001	Ultra Beam LED (Gen. 2)	Nahfeldausleuchtung	7
1GA 995 606-011	Ultra Beam LED (Gen. 2)	Weitreichende Ausleuchtung	7
1GA 996 488-001	Power Beam 1800 LED compact	Nahfeldausleuchtung	7
1GA 996 488-011	Power Beam 1800 LED compact	Weitreichende Ausleuchtung	7
1GA 996 284-001	Q90 LED compact	Nahfeldausleuchtung	7
1GA 996 284-011	Q90 LED compact	Weitreichende Ausleuchtung	7
1GA 996 588-001	Power Beam S-Serie	Nahfeldausleuchtung, ~ 1.000 lm / ~ 12 W / 2 LEDs	7
1GA 996 588-011	Power Beam S-Serie	Weitreichende Ausleuchtung, ~ 1.000 lm / ~ 12 W / 2 LEDs	7
1GA 996 588-201	Power Beam S-Serie	Nahfeldausleuchtung, ~ 1.850 lm / ~ 19 W / 4 LEDs	7
1GA 996 588-211	Power Beam S-Serie	Weitreichende Ausleuchtung, ~ 1.850 lm / ~ 19 W / 4 LEDs	7
1G0 996 776-001	Modul 70 S-Serie	Nahfeldausleuchtung, ~ 1.000 lm / ~ 12 W / 2 LEDs	7
1G0 996 776-011	Modul 70 S-Serie	Weitreichende Ausleuchtung, ~ 1.000 lm / ~ 12 W / 2 LEDs	7
1G0 996 776-201	Modul 70 S-Serie	Nahfeldausleuchtung, ~ 1.850 lm / ~ 19 W / 4 LEDs	7
1G0 996 776-211	Modul 70 S-Serie	Weitreichende Ausleuchtung, ~ 1.850 lm / ~ 19 W / 4 LEDs	7
<b>HELLA VALUEFIT   ARBEITSSCHEINWERFER</b>			
1G0 357 101-012	R1500 LED	Nahfeldausleuchtung	10
1GA 357 103-012	S1500 LED	Nahfeldausleuchtung	10
1G1 357 105-022	R2200 LED	Großflächige Arbeitsausleuchtung	10
1GA 357 106-022	S2500 LED	Großflächige Arbeitsausleuchtung	10
1GA 357 114-002	PS1000 LED	Nahfeldausleuchtung	11
1GA 357 110-002	TS1700 LED	Nahfeldausleuchtung	11
1G0 357 111-002	TR1700 LED	Nahfeldausleuchtung	11
1GA 357 109-002	S3000 LED	Nahfeldausleuchtung	11
1GA 357 109-012	S3000 LED	Weitreichende Ausleuchtung	11
1GA 357 109-022	S3000 LED	Nahfeldausleuchtung (gelbe Lichtscheibe)	11
1GA 357 112-002	TS3000 LED	Nahfeldausleuchtung	11
1G0 357 113-002	TR3000 LED	Nahfeldausleuchtung	11
<b>ARBEITSSCHEINWERFER / OFFROAD</b>			
1FA 358 176-801	Black Magic Cube 2,7"	Nahfeldausleuchtung, Set mit 2 Scheinwerfern, kurzem Adapterkabelbaum, Relais und Schalter	12
1FA 358 176-841	Black Magic Cube 2,7"	Nahfeldausleuchtung, Einzelscheinwerfer	12
1FA 358 176-811	Black Magic Cube 3,2"	Nahfeldausleuchtung, Set mit 2 Scheinwerfern, kurzem Adapterkabelbaum, Relais und Schalter	12
1FA 358 176-821	Black Magic Cube 3,2"	Weitreichende Ausleuchtung, Set mit 2 Scheinwerfern, kurzem Adapterkabelbaum, Relais und Schalter	12
1FA 358 176-851	Black Magic Cube 3,2"	Nahfeldausleuchtung, Einzelscheinwerfer	12
1FA 358 176-861	Black Magic Cube 3,2"	Weitreichende Ausleuchtung, Einzelscheinwerfer	12
1FA 358 176-831	Black Magic Cube Einbau, 3,2"	Nahfeldausleuchtung, Set mit 2 Scheinwerfer, kurzem Adapterkabelbaum, Relais und Schalter	12
1FJ 358 176-301	Black Magic Lightbar (Slim) 20"	Arbeitsscheinwerfer	12
1FJ 358 176-311	Black Magic Lightbar (Slim) 32"	Arbeitsscheinwerfer	12
1FJ 358 176-321	Black Magic Lightbar (Slim) 40"	Arbeitsscheinwerfer	12
1FJ 358 176-331	Black Magic Lightbar (Slim) 50"	Arbeitsscheinwerfer	12
1FJ 358 176-401	Black Magic Lightbar (Double) 21,5"	Arbeitsscheinwerfer	12
1FB 358 176-201	Black Magic Mini Lightbar 6,2"	Nahfeldausleuchtung	12
1FB 358 176-211	Black Magic Mini Lightbar 6,2"	Weitreichende Ausleuchtung	12
1FB 358 176-221	Black Magic Mini Lightbar Einbau, 6,2"	Nahfeldausleuchtung	12
<b>HELLA VALUEFIT   ARBEITSSCHEINWERFER / OFFROAD</b>			
1GE 360 000-002	Light Bar LBX 220	Nahfeldausleuchtung	13
1GJ 360 002-002	Light Bar LBX 540	Weitreichende Ausleuchtung, Kombinationsausleuchtung	13
1GJ 360 001-002	Light Bar LBX 380	Nahfeldausleuchtung	13
1GJ 360 003-002	Light Bar LBX 720	Weitreichende Ausleuchtung, Kombinationsausleuchtung	13

# BESTELLNUMMERNÜBERSICHT

Artikelnummer	Produktbezeichnung	Beschreibung	Seite
<b>ZUSATZFERNSCHEINWERFER</b>			
1FJ 958 140-001	LED Light Bar 470 PO	ECE Ref. 25	14
1FJ 958 040-072	LED Light Bar 350	ECE Ref. 20	14
1FJ 958 040-082	LED Light Bar 350	ECE Ref. 30	14
1FE 016 773-001	Jumbo LED	ECE Ref. 25, Anbau stehend, mit Positionslicht	16
1FE 016 773-011	Jumbo LED	ECE Ref. 25, Anbau hängend, mit Positionslicht	16
1FE 016 773-101	Jumbo LED	ECE Ref. 25, Anbau stehend, ohne Positionslicht	16
1FE 016 773-111	Jumbo LED	ECE Ref. 25, Anbau hangend, ohne Positionslicht	16
1F8 016 797-001	Rallye 3003 LED	ECE Ref. 25	16
1F8 016 797-011	Rallye 3003 LED	ECE Ref. 50	16
1F8 016 560-001	Luminator LED	Metal, ECE Ref. 25	16
1F8 016 560-011	Luminator LED	Metal, ECE Ref. 50	16
1F8 016 560-021	Luminator LED	Chromium, ECE Ref. 25	16
1F8 016 560-031	Luminator LED	Chromium, ECE Ref. 50	16
1F8 007 560-201	Luminator Metal Celis	ECE Ref. 37,5	16
1F8 007 560-211	Luminator Chromium Celis	ECE Ref. 17,5	16
1F8 241 400-011	Scheinwerfereinsatz (Ersatzteil) (für Luminator LED und Rallye 3003 LED)	Mit LED-Positionslicht, ECE Ref. 25	16
1F8 241 429-011	Scheinwerfereinsatz (Ersatzteil) (für Luminator LED und Rallye 3003 LED)	Mit LED-Positionslicht, ECE Ref. 50	16
<b>HELLA VALUEFIT   ZUSATZFERNSCHEINWERFER</b>			
1FE 358 154-011	Light Bar LBE 160 LED	ECE Ref. 12,5	15
1FE 358 154-001	Light Bar LBE 320 LED	ECE Ref. 30	15
1FE 358 154-021	Light Bar LBE 480 LED	ECE Ref. 45	15
1FJ 360 002-502	DLB 540 LED	ECE Ref. 37,5	15
1FE 358 154-031	450 LED	ECE Ref. 12,5, mit 800 mm Anschlussleitung und 3-Pin DEUTSCH DT-Verbindung	15
1FE 358 154-041	450 LED	ECE Ref. 12,5, mit 500 mm Anschlussleitung und schwarzer Steinschlagkappe	15
1FE 358 154-051	Set 450 LED	Set, 2 Scheinwerfer, ECE Ref. 12,5	15
<b>KENNLEUCHTEN</b>			
2XD 011 557-101	K-LED 2.0	Festanbau	18
2XD 011 557-201	K-LED 2.0	Rohrstützenbefestigung	18
2XD 011 557-301	K-LED 2.0	Magnetbefestigung	18
2XD 011 557-841	K-LED 2.0	Festanbau, mit schwarzem Gehäuse	18
2XD 011 557-811	K-LED 2.0	Rohrstützenbefestigung, mit schwarzem Gehäuse	18
2XD 012 980-001	K-LED Blizzard	Festanbau	18
2XD 012 980-011	K-LED Blizzard	Flexible Rohrstützenbefestigung	18
2XD 012 980-021	K-LED Blizzard	Magnetbefestigung	18
2RL 455 256-001	K-LED Rebelution	Festanbau, rotierend	18
2XD 455 255-001	K-LED Rebelution	Festanbau, blitzend	18
2RL 455 256-011	K-LED Rebelution	Rohrstützenbefestigung, rotierend	18
2XD 455 255-011	K-LED Rebelution	Rohrstützenbefestigung, blitzend	18
2RL 455 256-021	K-LED Rebelution	Magnetbefestigung, rotierend	18
2XD 455 255-021	K-LED Rebelution	Magnetbefestigung, blitzend	18
2RL 011 484-001	KL 7000 LED	Festanbau	18
2RL 011 484-011	KL 7000 LED	Rohrstützenbefestigung	18
2RL 011 484-021	KL 7000 LED	Magnetbefestigung	18
2XD 013 979-001	Rota LED Compact	Festanbau, blitzend	18
2RL 014 979-001	Rota LED Compact	Festanbau, rotierend	18
2XD 013 979-011	Rota LED Compact	Flexible Rohrstützenbefestigung, blitzend	18
2RL 014 979-011	Rota LED Compact	Flexible Rohrstützenbefestigung, rotierend	18
2XD 013 979-021	Rota LED Compact	Magnetbefestigung, blitzend	18
2RL 014 979-021	Rota LED Compact	Magnetbefestigung, rotierend	18

Artikelnummer	Produktbezeichnung	Beschreibung	Seite
<b>KENNLEUCHTEN</b>			
2XD 066 146-001	K-LED Nano	Festanbau	18
2XD 066 146-011	K-LED Nano	Flexible Rohrstützenbefestigung	18
2RL 009 506-201	Rota Compact	Festanbau, 12 V	18
2RL 009 506-211	Rota Compact	Festanbau, 24 V	18
2RL 009 506-001	Rota Compact	Flexible Rohrstützenbefestigung, 12 V	18
2RL 009 506-011	Rota Compact	Flexible Rohrstützenbefestigung, 24 V	18
2RL 009 506-101	Rota Compact	Rohrstützenbefestigung, 12 V	18
2RL 009 506-111	Rota Compact	Rohrstützenbefestigung, 24 V	18
2RL 009 506-301	Rota Compact	Magnetbefestigung, 12 V	18
2RL 009 506-311	Rota Compact	Magnetbefestigung, 24 V	18
2RL 004 958-111	KL 700	Festanbau, 24 V	18
2RL 014 566-201	Micro Lightbar	Schraubmontage, mit 500 mm Anschlussleitung, gelbe Abschlusscheibe	20
2RL 014 566-211	Micro Lightbar	Montage per Halter, mit 500 mm Anschlussleitung, gelbe Abschlusscheibe	20
2RL 014 566-221	Micro Lightbar	Magnetbefestigung, mit 2.500 mm Anschlussleitung, gelbe Abschlusscheibe	20
2RL 014 566-001	Micro Lightbar	Schraubmontage, mit 500 mm Anschlussleitung, klare Abschlusscheibe	20
2RL 014 566-011	Micro Lightbar	Montage per Halter, mit 500 mm Anschlussleitung, klare Abschlusscheibe	20
2RL 014 566-021	Micro Lightbar	Magnetbefestigung, mit 2.500 mm Anschlussleitung, klare Abschlusscheibe	20
2RL 014 565-201	Mini Lightbar	Schraubmontage, mit 500 mm Anschlussleitung, gelbe Abschlusscheibe	20
2RL 014 565-211	Mini Lightbar	Montage per Halter, mit 500 mm Anschlussleitung, gelbe Abschlusscheibe	20
2RL 014 565-221	Mini Lightbar	Magnetbefestigung, mit 2.500 mm Anschlussleitung, gelbe Abschlusscheibe	20
2RL 014 565-001	Mini Lightbar	Schraubmontage, mit 500 mm Anschlussleitung, klare Abschlusscheibe	20
2RL 014 565-011	Mini Lightbar	Montage per Halter, mit 500 mm Anschlussleitung, klare Abschlusscheibe	20
2RL 014 565-021	Mini Lightbar	Magnetbefestigung, mit 2.500 mm Anschlussleitung, klare Abschlusscheibe	20
<b>HELLA VALUEFIT   KENNLEUCHTEN</b>			
2XD 357 980-001	Slim	Festanbau	19
<b>MOBILE WARNLEUCHTEN FÜR AUTOFAHRER</b>			
2XW 359 001-001	SOS 360°		21
2XW 007 146-001	Warnleuchte HELLA 3003		21
<b>WARNLEUCHTEN</b>			
2XD 014 564-211	BST Round	Festanbau, 1 Vorschaltgerät, 2 Lichtmodule, 2 Montageringe	22
2XD 014 563-201	BST Slim (3 LEDs)	Festanbau, 2 Stk.	22
2XD 014 562-201	BST Slim (6 LEDs)	Festanbau, 2 Stk.	22
2XD 014 592-201	BST-V Slim (6 LEDs)	Festanbau, 2 Stk.	22
2XD 014 561-201	BST (3 LEDs)	Festanbau, 2 Stk.	23
2XD 014 561-401	BST (3 LEDs)	Haltermontage, 2 Stk.	23
2XD 012 160-851	BST (6 LEDs)	Festanbau, 1 Pegel, 2 Stk.	23
2XD 014 560-201	BST (6 LEDs)	Festanbau, Tag / Nacht-Modus, 2 Stk.	23
2XD 012 160-861	BST (6 LEDs)	Haltermontage, 1 Pegel, 2 Stk.	23
2XD 014 560-401	BST (6 LEDs)	Haltermontage, Tag / Nacht-Modus, 2 Stk.	23
2XD 012 160-951	BST-V (6 LEDs)	Festanbau, 2 Stk.	23
2XD 012 160-961	BST-V (6 LEDs)	Haltermontage, 2 Stk.	23
<b>HECKLEUCHTEN</b>			
2VD 012 381-011	Voll-LED Truck-Heckleuchte	Einbauseite links, mit 7-poligem DIN-Bayonette-Stecker	24
2VP 012 381-021	Voll-LED Truck-Heckleuchte	Einbauseite rechts, mit 7-poligem DIN-Bayonette-Stecker	24
2VD 012 381-211	Voll-LED Truck-Heckleuchte	Einbauseite links, mit HDSCS, 8-polig (heavy duty sealed connector series), zusätzliche Lichtfunktion (wischend)	24
2VP 012 381-221	Voll-LED Truck-Heckleuchte	Einbauseite rechts, mit HDSCS, 8-polig (heavy duty sealed connector series), zusätzliche Lichtfunktion (wischend)	24
2VD 007 500-411	Multifunktionsheckleuchte	Einbauseite links	24
2VP 007 500-421	Multifunktionsheckleuchte	Einbauseite rechts, ohne Kennzeichen und Nebelschlusslicht	24

# BESTELLNUMMERNÜBERSICHT

Artikelnummer	Produktbezeichnung	Beschreibung	Seite
<b>HECKLEUCHTEN</b>			
9EL 134 296-041	Multifunktionsheckleuchte	Lichtscheibe, Einbauseite links	24
9EL 134 296-051	Multifunktionsheckleuchte	Lichtscheibe, Einbauseite rechts	24
2VP 340 961-111	Multifunktionsheckleuchte	Einbauseite links	24
2VP 340 961-121	Multifunktionsheckleuchte	Einbauseite rechts	24
9EL 183 432-001	Multifunktionsheckleuchte	Lichtscheibe, Einbauseite links / rechts	24
2VP 340 931-011	EasyConn Heckleuchte	Einbauseite links	24
2VP 340 931-001	EasyConn Heckleuchte	Einbauseite rechts	24
9EL 340 829-031	EasyConn Heckleuchte	Lichtscheibe, Einbauseite links	24
9EL 340 829-021	EasyConn Heckleuchte	Lichtscheibe, Einbauseite rechts	24
2VP 340 931-171	EasyConn Heckleuchte	Einbauseite links	24
2VP 340 931-161	EasyConn Heckleuchte	Einbauseite rechts	24
2VP 340 961-511	Multifunktionsheckleuchte (mit Krone Logo)	Einbauseite links	25
2VP 340 961-521	Multifunktionsheckleuchte (mit Krone Logo)	Einbauseite rechts	25
2VP 340 961-531	Multifunktionsheckleuchte (mit Krone Logo)	Einbauseite links, mit LED-Umrisslicht	25
2VP 340 961-541	Multifunktionsheckleuchte (mit Krone Logo)	Einbauseite rechts, mit LED-Umrisslicht	25
2SK 340 101-011	Heckleuchte	Einbauseite links / rechts, mit 1.400 mm Leitung und 6-poligem Stecker	25
2SK 340 101-031	Heckleuchte	Einbauseite links / rechts, ohne Leitungsset	25
9EL 340 201-001	Heckleuchte	Lichtscheibe, Einbauseite links / rechts	25
2VP 340 450-031	Multifunktionsheckleuchte	Einbauseite links	25
2VP 340 450-021	Multifunktionsheckleuchte	Einbauseite rechts	25
9EL 340 208-001	Multifunktionsheckleuchte	Lichtscheibe, Einbauseite links / rechts	25
2VP 340 970-701	Voll-LED Multifunktionsheckleuchte	Einbauseite links / rechts (Blinklicht blinkend), für Truck	25
2VP 340 970-711	Voll-LED Multifunktionsheckleuchte	Einbauseite links / rechts (Blinklicht wischend), für Truck	25
2VP 340 970-031	Voll-LED Multifunktionsheckleuchte	Einbauseite links / rechts (Blinklicht blinkend), für Trailer	25
2VP 340 970-041	Voll-LED Multifunktionsheckleuchte	Einbauseite links / rechts (Blinklicht wischend), für Trailer	25
2VP 015 074-101	DuraLED	Mit Blinkleuchtenausfallkontrolle, mit 2.500 mm Leitung	25
2VP 015 074-001	DuraLED	Ohne Blinkleuchtenausfallkontrolle, mit 2.500 mm Leitung	25
2VP 015 075-101	DuraLED	Mit Blinkleuchtenausfallkontrolle, mit 6-Pin DEUTSCH DT-Verbindung	25
2VP 015 075-001	DuraLED	Ohne Blinkleuchtenausfallkontrolle, mit 6-Pin DEUTSCH DT-Verbindung	25
2VP 328 630-011	Voll-LED Heckleuchte	Version „Horizontal“, 500 mm Leitung, Einbauseite links / rechts (Blinklicht wischend)	25
2VP 328 630-021	Voll-LED Heckleuchte	Version „Vertikal“, 500 mm Leitung, Einbauseite links / rechts (Blinklicht blinkend)	25
<b>RÜCKFAHRSCHWEINWERFER</b>			
2ZR 996 188-121	Power Beam 1000	DEUTSCH DT-Stecker	26
2ZR 996 188-521	Power Beam 1000 compact	DEUTSCH DT-Stecker	26
2ZR 996 284-501	Q90 LED compact	2.000 mm Leitung	26
2ZR 996 284-511	Q90 LED compact	500 mm Leitung, DEUTSCH DT-Stecker	26
2ZR 996 479-501	ECO18 LED	500 mm Leitung	27
2ZR 996 479 511	ECO18 LED	DEUTSCH DT-Stecker	27
2ZR 995 193-051	Flat Beam 500	2.000 mm Leitung	27
2ZR 012 456-221	Repulse Pro	3.500 mm Leitung und 6,3 mm Flachsteckhülsen	27
2ZR 996 376-091	Modul 70 LED Gen. 3	2.000 mm Leitung	28
2ZR 996 576-501	Modul 70 LED Gen. 3.2	2.000 mm Leitung	28
2ZR 996 576-621	Modul 70 LED Gen. 3.2 compact	2.000 mm Leitung	28
<b>HELLA VALUEFIT   RÜCKFAHRSCHWEINWERFER</b>			
2ZR 357 114-501	PS1000 LED	800 mm Leitung	29
2ZR 357 110-501	TS1700 LED	200 mm Leitung	29
2ZR 357 110-511	TS1700 LED	3.000 mm Leitung	29
2ZR 357 110-521	TS1700 LED	200 mm Leitung, DEUTSCH DT-Verbindung	29
2ZR 357 110-531	TS1700 LED	200 mm Leitung mit AMP SUPERSEAL	29

Artikelnummer	Produktbezeichnung	Beschreibung	Seite
EINFUNKTIONSLAUCHTEN			
2PG 345 600-401	LED-Positionsleuchte	Anbau horizontal	30
2PG 008 645-971	LED-Positionsleuchte	Anbau horizontal und vertikal	30
2TM 345 600-317	LED-Schluss- / Umrissleuchte	Anbau horizontal	30
2TM 008 645-951	LED-Schlussleuchte	Anbau horizontal und vertikal	30
2XS 011 744-031	LED-Gummiarmumrissleuchte (mit integrierter Seitenmarkierungsleuchte)	Anbau vertikal, links	30
2XS 011 744-041	LED-Gummiarmumrissleuchte (mit integrierter Seitenmarkierungsleuchte)	Anbau vertikal, rechts	30
2XS 005 020-002	Umrissleuchte	Anbau seitlich / rückwärtig	30
2XS 005 020-011	Umrissleuchte	Anbau seitlich/rückwärtig, mit Gummipendel 55 mm x 42 mm	30
2PS 329 060-091	LED-Seitenmarkierungsleuchte	Links / rechts, Kabelbaum mit offenem Ende 100 mm, Referenz: Aspöck Unipoint I 31-2004-017	31
2PS 329 060-101	LED-Seitenmarkierungsleuchte	Mit Halter, Kabelbaum mit offenem Ende 100 mm, Referenz: Aspöck Unipoint I 31-2064-717	31
2PS 008 643-011	LED-Seitenmarkierungsleuchte	Winkelhalter „quer“ zum Klipsen	31
2PS 008 643-021	LED-Seitenmarkierungsleuchte	Winkelhalter „längs“ zum Klipsen	31
2PS 008 643-031	LED-Seitenmarkierungsleuchte	Winkelhalter „universal“ zum Klipsen	31
2PS 008 645-001	LED-Seitenmarkierungsleuchte	Anbau horizontal, 1.500 mm Leitung	31
2PS 008 645-991	LED-Seitenmarkierungsleuchte	Anbau vertikal, 1.500 mm Leitung	31
2PS 008 645-311	LED-Seitenmarkierungsleuchte	Anbau horizontal, 1.300 mm Leitung, 2-poliger EasyConn-Stecker	31
2PS 008 645-601	LED-Seitenmarkierungsleuchte	Anbau horizontal, 150 mm Leitung mit Quick-Link-Kupplung inkl. Klemmstück zur Kontaktierung einer 2-adrigen Flachleitung	31
2PS 008 645-621	LED-Seitenmarkierungsleuchte	Anbau horizontal, 1.300 mm Leitung mit Quick-Link-Kupplung inkl. Klemmstück zur Kontaktierung einer 2-adrigen Flachleitung	31
2PS 345 600-011	LED-Seitenmarkierungsleuchte	Anbau horizontal, ohne Halter	31
2PS 345 600-071	LED-Seitenmarkierungsleuchte	Anbau horizontal, mit Halter (Abwinkelung nach hinten)	31
2KA 012 271-231	LED-Kennzeichenleuchte	6,3 mm Flachsteckhülsen und 2.000 mm Leitung	31
2KA 012 271-271	LED-Kennzeichenleuchte	2-poliger EasyConn Winkel Stecker und 1.300 mm Leitung	31
2KA 010 278-021	LED-Kennzeichenleuchte	6,3 mm Flachsteckhülsen	31
2KA 010 278-031	LED-Kennzeichenleuchte	6,3 mm Flachsteckhülsen und 2.000 mm Leitung	31
2KA 003 389-061	Kennzeichenleuchte	Einbauseite links / rechts	31
2BA 009 204-051	LED-Hublampenleuchte	190 mm Leitung	31
2JA 012 557-001	LED-Innenraumleuchte	Mit Bewegungssensor, 2.400 mm Leitung, Schutzart IP 54	31
2JA 012 557-011	LED-Innenraumleuchte	Ohne Bewegungssensor, 3.400 mm Leitung, Schutzart IP 69	31
HELLA VALUEFIT   EINFUNKTIONSLAUCHTEN			
2PG 357 010-121	LED-Positionsleuchte	6,3 mm Flachsteckanschluss und 150 mm Leitung	32
2DA 357 015-001	LED-Zusatzbremsleuchte	250 mm Leitung	32
2XS 357 003-001	LED-Umrissleuchte	200 mm Leitung	32
2XS 357 007-011	LED-Umrissleuchte	Links, seitlicher Anbau, 250 mm Leitung	32
2XS 357 007-021	LED-Umrissleuchte	Rechts, seitlicher Anbau, 250 mm Leitung	32
2PS 357 009-001	LED-Seitenmarkierungsleuchte	6,3 mm Flachsteckhülsen und 150 mm Leitung	32
2PS 357 008-001	LED-Seitenmarkierungsleuchte	150 mm Leitung	32
2PS 357 008-011	LED-Seitenmarkierungsleuchte	Mit Halter, 500 mm Leitung	32

# ONLINE-INFORMATIONEN

## PRODUKTIDENTIFIKATION LEICHT GEMACHT

Mit unseren Online-Informationen wollen wir Ihnen weitere Möglichkeiten vorstellen, bequem, sicher und hochaktuell HELLA Produkte zu identifizieren und wichtige Informationen zu erhalten. Egal was Sie suchen, wir haben bestimmt das passende Teil im Programm.



### WEBSITE LIGHTSTYLE

HELLA bietet für jeden Einsatz das richtige Licht.  
Jetzt mehr erfahren!

[www.hella.com/lightstyle](http://www.hella.com/lightstyle)





### HELLA ONLINE-KATALOG

Der Universalteilekatalog-Online bietet Ihnen eine schnelle und aktuelle Übersicht über Produkte aus den Bereichen Beleuchtung, Elektrik und Elektronik für viele Fahrzeuge.

[www.hella.com/upc](http://www.hella.com/upc)



## SOCIAL MEDIA

-  **LinkedIn** | Treten Sie auf unserem LinkedIn Kanal „HELLA Aftermarket“ mit uns in Kontakt und erfahren Sie alles zu Produktneuheiten und aktuellen Trends der Automobilbranche.
-  **Instagram** | Auf Instagram verbinden wir uns auf dem Community-Kanal „@hella.experiences“ mit all denen, die sich am Ende bewusst für uns und damit Qualitätsprodukte von HELLA für ihr Fahrzeug entschieden haben – und das kreativ und ausdrucksstark mit der ganzen Welt teilen.
-  **Facebook** | Aktuelle Informationen und Promotions
-  **YouTube** | HELLA Videos



**HELLA GmbH & Co. KGaA**

Kunden-Service-Center

Rixbecker Straße 75

59552 Lippstadt/Germany

Tel.: 0180-6-250001 (0,20 €/Anruf aus dem deutschen Festnetz)

Fax: 0180-2-250001 (0,06 € je Verbindung)

Internet: [www.hella.de](http://www.hella.de)

© HELLA GmbH & Co. KGaA, Lippstadt

923 999 042-878 J01800/KB/08.22/1.5

Sachliche und preisliche Änderungen vorbehalten

Printed in Germany