



Technology with Vision

**ÉCLAIRAGE ET
SIGNALISATION UNIVERSELS**
2021





SOMMAIRE

Contrôle qualité – La qualité HELLA en un coup d'œil	4	HELLA VALUEFIT Gyrophares	19
Indices de protection IP : Sécurité à l'achat 5		La directive ECE-R65	19
Des réponses simples aux questions techniques – Que signifient watt, kelvin, lumen et lux ?	6	Gyrophares	20
Série COMPACT	6	Micro / Mini Lightbar	20
Éclairage de la zone de travail – Comment obtient-on un éclairage homogène ?	7	Avertisseurs lumineux mobiles pour automobilistes	21
Projecteurs de travail	7	Feux d'avertissement	22
Fait versus fiction – La vérité sur le lumen	8	Feux arrière	24
Utiliser le nombre de lumens comme base d'évaluation de la qualité d'un projecteur est une erreur !	8	Projecteurs de recul	26
HELLA VALUEFIT en comparaison avec ses concurrents	9	Projecteurs de recul – Fonction et sécurité Tout est dans l'identification	27
HELLA VALUEFIT Projecteurs de travail	10	Projecteurs de recul	28
Système de gestion thermique	11	HELLA VALUEFIT Projecteurs de recul	29
Projecteurs de travail / Tout-terrain	12	Feux monofonctions	30
Projecteurs longue portée de complément	14	HELLA VALUEFIT Feux monofonctions	32
HELLA VALUEFIT Projecteurs longue portée de complément	15	Vue d'ensemble des références	33
Projecteurs longue portée de complément	16	Informations en ligne – Identification des produits simplifiée	38
C'est quoi l'indice de référence ? Qu'indique le diagramme isolux ?	17	Social Media	39
Gyrophares	18		



12 V

VP

Pour le transport individuel et collectif



12 V

VP-4x4 / Véhicules tout-terrain

Pour s'aventurer hors des sentiers battus



12 V

Utilitaires légers

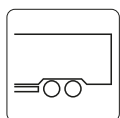
Moins de 3,5 t



12 V

Camions

24 V



Remorques

Remorques et semi-remorques pour camions



12 V

Machines agricoles

Machines agricoles telles que tracteurs agricoles, tracteurs de grande performance, engins de travail et récolteuses

24 V



Chariots élévateurs

HELLA VALUEFIT

UNE QUALITÉ ÉPROUVÉE AU
MEILLEUR PRIX

HELLA vous propose avec sa gamme de produits d'éclairage et de signalisation HELLA VALUEFIT, à l'instar de ses projecteurs de complément et de ses projecteurs de travail, des produits parfaitement adaptés à vos besoins. Tous les produits HELLA VALUEFIT répondent à des spécifications techniques importantes, sont sûrs et fiables et permettent un passage rentable à la technologie LED.

CONTRÔLE QUALITÉ

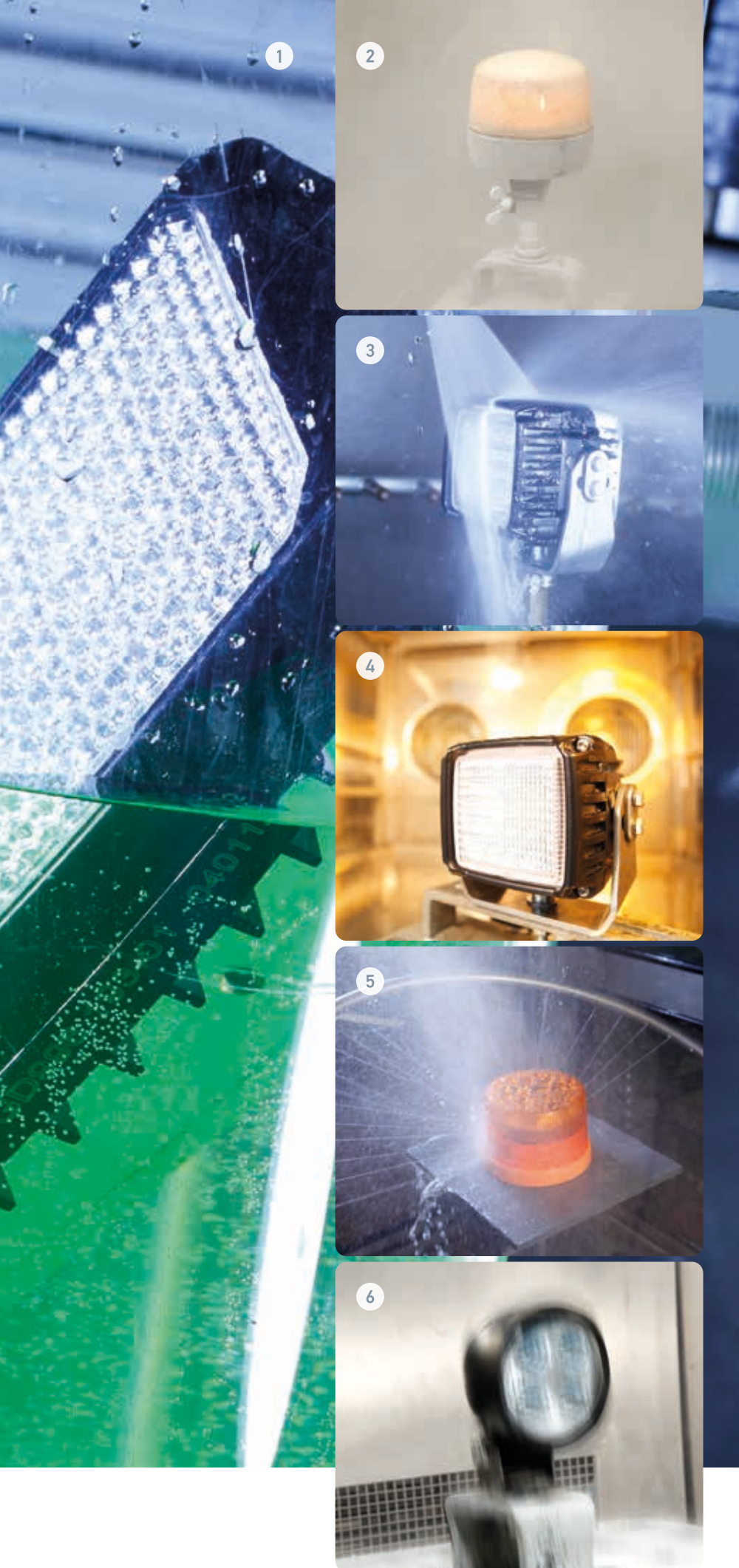
LA QUALITÉ HELLA EN UN COUP D'ŒIL

HELLA définit des critères de qualité contraignants, régissant l'intégralité des processus de production. C'est pourquoi les produits sont soumis aux conditions les plus sévères dans le cadre de diverses procédures de test avant d'être mis sur le marché. Tous les produits sont soumis à des procédures de test approfondies conformément à la norme 67001 de HELLA. Cette norme vous garantit en toutes circonstances la qualité Hella.

ESSAIS QUALITÉ

- 1 **Test d'étanchéité à la submersion et à la pression** | Les produits LED HELLA ont un degré d'étanchéité élevé, empêchant toute pénétration d'eau dans les appareils.
- 2 **Test de résistance à la poussière** | Les produits LED HELLA présentent une étanchéité élevée à la poussière afin de garantir également la protection des composants sensibles.
- 3 **Test d'étanchéité à l'eau** | Les produits LED HELLA sont protégés contre les projections d'eau.
- 4 **Tests de résistance à la chaleur, à l'humidité et au froid** | Les produits LED HELLA défient les variations importantes de température et d'humidité de l'air.
- 5 **Test de résistance au nettoyage haute pression** | Les produits LED HELLA peuvent être nettoyés à haute pression sans aucun problème.
- 6 **Test de résistance aux vibrations** | Les produits LED HELLA garantissent une résistance élevée aux vibrations.





INDICES DE PROTECTION IP : SÉCURITÉ LORS DE L'ACHAT

IP signifie International Protection (Protection internationale).

La norme atteste de la protection des équipements électriques contre la pénétration de corps étrangers solides ou liquides tels que la poussière ou l'eau sur une base normalisée. Le degré de protection est déterminé par une série de tests, également normalisés, visant à déterminer la résistance d'un produit face aux influences environnementales.

Les indices sont définis suivant la norme DIN 40 050 partie 9. Les projecteurs de travail sont par exemple conçus pour respecter les exigences de divers indices de protection :

Indice de protection IP 6K7

Aucune poussière ne doit s'infiltrer. Même en cas d'immersion de courte durée, l'eau ne doit pas pénétrer.

Indice de protection IP 6K8

Aucune poussière ne doit s'infiltrer. Protection en cas d'immersion permanente.

Indice de protection IP 6K9K

Aucune poussière ne doit s'infiltrer. L'eau provenant de systèmes à haute pression ou par jet de vapeur ne doit pas avoir d'effets néfastes sur le carter ; pression d'eau env. 100 bar.

Premier chiffre (SOLIDES) :
Protection contre la
pénétration de corps
étrangers solides (poussière)

IP 6K7

Deuxième chiffre (LIQUIDES) :
Protection contre les liquides (eau)

ÉCLAIRAGE DE LA ZONE DE TRAVAIL

COMMENT OBTIENT-ON UN ÉCLAIRAGE HOMOGÈNE ?



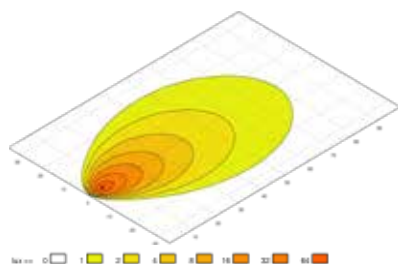
DES RÉPONSES SIMPLES AUX QUESTIONS TECHNIQUES – QUE SIGNIFIENT WATT, KELVIN, LUMEN ET LUX ?

Watt (W) | Unité de mesure de la puissance absorbée du projecteur.

Kelvin (K) | Unité de température de couleur ; plus la valeur est élevée, plus la lumière est "blanche" / semblable à la lumière du jour. Important : tout ce qui dépasse 7 000 kelvins est trop lumineux pour l'œil humain et provoque des éblouissements.

Lumen (lm) | La quantité de lumière émise par une lampe, en toutes directions. Important : il convient de faire la distinction entre lumens mesurés et lumens calculés. Dans ces documents, seules les valeurs réelles de lumière mesurées sont données.

Lux (lx) | Cette valeur est décisive pour l'éclairage de la zone de travail. L'objectif du développement des solutions d'éclairage est d'amener le plus de lumière possible sur le sol. Des surfaces réfléchissantes calculées par ordinateur sont utilisées pour concentrer la lumière et créer ainsi un éclairage homogène.



Les diagrammes dits isolux sont utilisés pour comparer les éclairages. La puissance d'éclairage est mesurée à l'aide d'un luxmètre pour déterminer si une surface de travail est suffisamment éclairée.

SÉRIE COMPACT

Une innovation HELLA | Les matières plastiques innovantes de la série Compact se caractérisent par des propriétés de conduction thermique comparables à celles de l'aluminium. Mais à la place de dissipateurs thermiques en aluminium, des plastiques spéciaux à conduction thermique sont utilisés et lesquels dissipent la chaleur des LED, garantissant ainsi un long cycle de vie. En conséquence, les LED peuvent fonctionner à plein régime même à des températures ambiantes élevées.

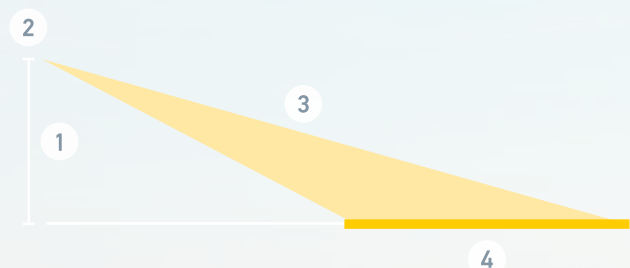
Les Plus :

- Adaptation particulière aux environnements sujets à la corrosion, par exemple en présence de sels, qui attaquent le carter en plastique
- Résistance optimale aux vibrations grâce à une réduction du poids
- Matière plastique résistante aux influences extérieures, telles que poussière et eau (indices de protection IP 6K9K / IP 6K7 standard minimum HELLA)



Les LED haute puissance offrent au projecteur de travail un cycle de vie pouvant atteindre 60 000 heures.

La combinaison de divers facteurs permet d'obtenir un éclairage homogène de la zone de travail. L'interaction des facteurs suivants est importante pour l'obtention d'une empreinte lumineuse correcte pour le domaine d'application concerné.



1 Hauteur de montage : l'empreinte lumineuse change avec la hauteur de montage et la nature de l'éclairage. La hauteur de montage optimale est > 2,5 m.

- 2 Système de réflecteur : les réflecteurs des projecteurs de travail HELLA sont calculés de sorte que la zone de travail soit éclairée uniformément et que la lumière soit mise à profit de manière optimale.
- 3 Angle d'inclinaison : les modifications de l'angle d'inclinaison du projecteur de travail donnent un éclairage totalement différent. L'angle d'inclinaison doit être compris entre 2° et 15° selon le domaine d'utilisation.
- 4 Surface éclairée : l'association de l'éclairage de proximité avec l'éclairage longue portée peut, en fonction du domaine d'utilisation, être une solution d'éclairage idéale permettant d'obtenir des conditions de travail comme en plein jour.

Les avantages incluent une sécurité accrue, car l'environnement et les obstacles ou dangers éventuels peuvent être identifiés plus rapidement. L'efficacité de travail est par ailleurs améliorée, étant donné que le stress physique est réduit et qu'il est alors possible de travailler plus longtemps concentré.

PROJECTEURS DE TRAVAIL



Ultra Beam LED
(Génération 2)

Montage en saillie debout / suspendu, multivoltage 9 – 32 V, 8 LED, puissance absorbée 50 W, puissance lumineuse 4 400 lm, indices de protection IP 6K9K / IP 6K8, homologation ECE-R10, CISPR 25 classe 5, connecteur DEUTSCH DT

l x h x p 115 mm x 132 mm x 85 mm

1GA 995 606-001 Éclairage de proximité
1GA 995 606-011 Éclairage longue portée



Power Beam 1800 LED compact

Montage en saillie debout / suspendu, multivoltage 10,5 – 32 V, 6 LED, puissance absorbée 26 W, puissance lumineuse 1 850 lm, indices de protection IP 6K9K / IP 6K8, homologation ECE-R10, CISPR 25 classe 5, connecteur DEUTSCH DT, carter plastique thermoconducteur

l x h x p 112 mm x 126 mm x 68 mm

1GA 996 488-001 Éclairage de proximité
1GA 996 488-011 Éclairage longue portée



Q90 LED compact

Montage en saillie debout / suspendu, multivoltage 9 – 32 V, 4 LED, puissance absorbée 15 W, rendement lumineux 1 200 lm, indices de protection IP 6K9K / IP 6K7, homologation ECE-R10, CISPR 25 classe 5, câble d'alimentation 500 mm, carter plastique thermoconducteur

l x h x p 95 mm x 122 mm x 65 mm

1GA 996 284-001 Éclairage de proximité
1GA 996 284-011 Éclairage longue portée



Power Beam série S

NOUVEAU

Montage debout / suspendu, multivoltage 9 – 32 V, indices de protection IP 6K9K / IP 6K7, homologation ECE-R10, CISPR 25 classe 5, connecteur DEUTSCH DT, carter plastique

l x h x p 112 mm x 127 mm x 87 mm

~ 1 000 lm / ~ 12 W / 2 LED

1GA 996 588-001 Éclairage de proximité
1GA 996 588-011 Éclairage longue portée

~ 1 850 lm / ~ 19 W / 4 LED

1GA 996 588-201 Éclairage de proximité
1GA 996 588-211 Éclairage longue portée



Module 70 série S

NOUVEAU

Montage debout / suspendu, multivoltage 9 – 32 V, indices de protection IP 6K9K / IP 6K7, homologation ECE-R10, CISPR 25 classe 5, connecteur DEUTSCH DT, carter plastique

l x h x p 83 mm x 114 mm x 64 mm

~ 1 000 lm / ~ 12 W / 2 LED

1G0 996 776-001 Éclairage de proximité
1G0 996 776-011 Éclairage longue portée

~ 1 850 lm / ~ 19 W / 4 LED

1G0 996 776-201 Éclairage de proximité
1G0 996 776-211 Éclairage longue portée

FAIT VERSUS FICTION LA VÉRITÉ SUR LES LUMENS

Le flux lumineux des projecteurs de travail est mesuré en lumens. Lors du choix d'un projecteur de travail LED, la valeur en lumens est l'un des facteurs décisifs. Ce que certains fabricants ne vous disent pas : les hautes valeurs en lumen indiquées sur vos emballages sont des lumens "calculés" et non des lumens "mesurés".

UTILISER LE NOMBRE DE LUMENS COMME BASE D'ÉVALUATION DE LA QUALITÉ D'UN PROJECTEUR EST UNE ERREUR !

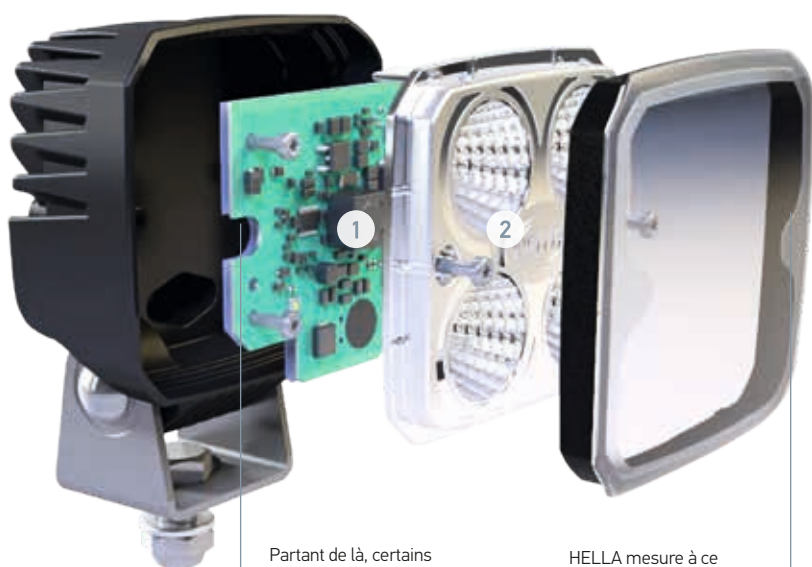
Avec la conversion à la technologie LED, le terme "lumen" – qui correspond à l'unité de mesure de l'intensité de la lumière – a tellement focalisé l'attention, qu'il s'en est suivi depuis une sorte de "bataille des lumens". On entend ainsi à présent parler de : "lumens calculés" et de "lumens mesurés".

De quoi s'agit-il exactement ?

HELLA indique le nombre de lumens mesurés et donc une valeur fiable pour l'intensité lumineuse réelle. La valeur en lumen dépend non seulement de la LED utilisée, mais aussi de tous les composants du projecteur concerné.

EN CLAIR

Cela signifie que pour de nombreux produits concurrents, la valeur en lumen pourrait être réduite de 50 %. Dans la plupart des cas, les valeurs en lumen des différentes LED sont additionnées. La somme est donnée comme le rendement lumineux, qui ne correspond pas au rendement lumineux mesuré.



Partant de là, certains concurrents déterminent le rendement lumineux sans tenir compte des pertes induites par le système (= lumens calculés).

HELLA mesure à ce niveau le rendement lumineux effectif total, auquel vous pouvez réellement vous attendre (= lumens mesurés).

Chaque projecteur de travail subit une perte de puissance :

- 1 Composants électroniques et LED transforment l'énergie en chaleur : 25 à 35 % de perte
- 2 Réflecteur ou système de lentille utilisés : 5 à 15 % de perte

i Lumens calculés \neq lumens mesurés



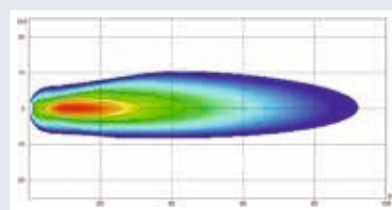
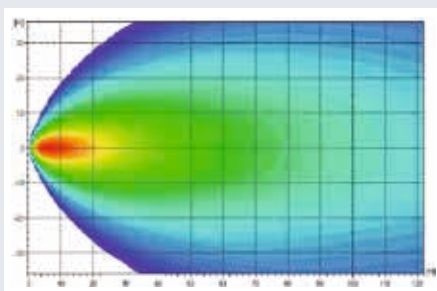
HELLA VALUEFIT EN COMPARAISON AVEC SES CONCURRENTS

Les produits de la marque HELLA VALUEFIT offrent une réelle valeur ajoutée à un prix conforme au marché. Si vous comparez cette alternative rentable de HELLA avec des produits similaires de la concurrence, il est clair que HELLA VALUEFIT vous offre de très bons produits avec des avantages de qualité.

Toutes les pièces de rechange répondent à des spécifications techniques importantes, elles sont fiables et permettent une réparation à faible coût. Avec HELLA VALUEFIT, optez intelligemment pour une qualité éprouvée au meilleur prix !

	HELLA VALUEFIT S2500 LED	Concurrents
Rendement lumineux indiqué par le fabricant	2 500 lm	2 160 lm
Rendement lumineux mesuré	2 476 lm	1 264 lm
Puissance absorbée	25 W	18 W
Plage de tension	10–30 V	12–36 V
Indice de protection IP	IP 6K9K	IP 69
Température de fonctionnement	- 40 °C à 50 °C	- 30 °C à 50 °C
Résistance au brouillard salin	240 h	Non testée
Gestion thermique	OK	OK
Homologation	ECE-R10	ECE-R10

Diagramme isolux
Position de montage : 2,5 m
Inclinaison : 5°



Conclusion

Bon rendement lumineux, répartition homogène de la lumière

Faible rendement lumineux, répartition hétérogène de la lumière



HELLA VALUEFIT

PROJECTEURS DE TRAVAIL



R1500 LED

Montage en saillie debout / suspendu, multivoltage 10 – 30 V, 9 LED, puissance absorbée 15 W, puissance lumineuse 1 500 lm, indice de protection IP 6K9K, homologation ECE-R10, câble d'alimentation 800 mm

l x h x p 107 mm x 133 mm x 41,5 mm

1G0 357 101-012 Éclairage de proximité



S1500 LED

Montage en saillie debout / suspendu, multivoltage 10 – 30 V, 9 LED, puissance absorbée 15 W, puissance lumineuse 1 500 lm, indice de protection IP 6K9K, homologation ECE-R10, câble d'alimentation 800 mm

l x h x p 100 mm x 129 mm x 40 mm

1GA 357 103-012 Éclairage de proximité



R2200 LED

Montage en saillie debout / suspendu, multivoltage 10 – 30 V, 14 LED, puissance absorbée 25 W, puissance lumineuse 2 200 lm, indice de protection IP 6K9K, homologation ECE-R10, câble d'alimentation 800 mm

l x h x p 114 mm x 137 mm x 41,5 mm

1G1 357 105-022 Éclairage de travail large



S2500 LED

Montage en saillie debout / suspendu, multivoltage 10 – 30 V, 16 LED, puissance absorbée 25 W, puissance lumineuse 2 500 lm, indice de protection IP 6K9K, homologation ECE-R10, câble d'alimentation 800 mm

l x h x p 108 mm x 137 mm x 48 mm

1GA 357 106-022 Éclairage de travail large

HELLA VALUEFIT



SYSTÈME DE GESTION THERMIQUE

Les nouveaux projecteurs de travail HELLA VALUEFIT sont dotés d'un nouveau système de gestion thermique innovant. Celui-ci permet d'obtenir un rendement lumineux optimal en fonction de la température environnante et de prolonger la durée de vie des projecteurs de travail.

* 1.000 lm		+50 °C
1.700 lm		+25 °C
2.000 lm		-40 °C

** 2.300 lm		+50 °C
3.000 lm		+25 °C
4.800 lm		-40 °C



PS1000 LED

NOUVEAU

Montage en saillie debout / suspendu, multivoltage 10 – 30 V, 9 LED, puissance absorbée 9 W, rendement lumineux 1 000 lm, indices de protection IP 6K7 / IP 6K9K, homologation ECE-R10, câble d'alimentation 800 mm

i Premier projecteur de travail VALUEFIT avec carter en plastique !

l x h x p 99,4 mm x 128,5 mm x 34 mm

1GA 357 114-002 Éclairage de proximité

Également disponible comme projecteur de recul (voir page 29).



TS1700 LED

NOUVEAU

Montage en saillie debout / suspendu, multivoltage 10 – 30 V, 4 LED, puissance absorbée 24 W, puissance lumineuse 1 700 lm, indices de protection IP 6K7, IP 6K9K, homologation ECE-R10, câble d'alimentation 800 mm, système de gestion thermique*

l x h x p 70,5 mm x 95 mm x 41 mm

1GA 357 110-002 Éclairage de proximité

Également disponible comme projecteur de recul (voir page 29).



TR1700 LED

NOUVEAU

Montage en saillie debout / suspendu, multivoltage 10 – 30 V, 4 LED, puissance absorbée 24 W, puissance lumineuse 1 800 lm, indices de protection IP 6K7, IP 6K9K, homologation ECE-R10, câble d'alimentation 800 mm, système de gestion thermique*

l x h x p 75,5 mm x 98 mm x 41 mm

1G0 357 111-002 Éclairage de proximité



S3000 LED

Montage en saillie debout / suspendu, multivoltage 10 – 48 V, 9 LED, puissance absorbée 30 W, rendement lumineux 3 000 lm, indices de protection IP 67 / IP 6K9K, homologation ECE-R10, connecteur DEUTSCH DT, câble de 800 mm inclus

l x h x p 100 mm x 123 mm x 73 mm

1GA 357 109-002 Éclairage de proximité

1GA 357 109-012 Éclairage longue portée

1GA 357 109-022 Éclairage de proximité (glace orange)



TS3000 LED

NOUVEAU

Montage en saillie debout / suspendu, multivoltage 10 – 30 V, 9 LED, puissance absorbée 54 W, rendement lumineux 3 000 lm, indices de protection IP 6K7 / IP 6K9K, homologation ECE-R10, câble d'alimentation 800 mm, système de gestion thermique**

l x h x p 101 mm x 114,5 mm x 45 mm

1GA 357 112-002 Éclairage de proximité



TR3000 LED

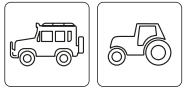
NOUVEAU

Montage en saillie debout / suspendu, multivoltage 10 – 30 V, 9 LED, puissance absorbée 54 W, rendement lumineux 4 500 lm, indices de protection IP 6K7 / IP 6K9K, homologation ECE-R10, câble d'alimentation 800 mm, système de gestion thermique**

l x h x p 109 mm x 120 mm x 45 mm

1G0 357 113-002 Éclairage de proximité

PROJECTEURS DE TRAVAIL / TOUT-TERRAIN



Black Magic Cube
2,7"

NOUVEAU

Projecteur longue portée de complément LED, montage en saillie debout / suspendu, multivoltage 10 – 30 V, puissance absorbée 20 W, rendement lumineux 1 400 lm, indices de protection IP 68 / IP 69K, homologation ECE : ECE-R10, câble d'alimentation 500 mm avec connecteur DEUTSCH DT

l x h x p 2,7" x 2,8" x 2,4" / 70 mm x 72 mm x 60 mm

Jeu avec 2 projecteurs, faisceau de câbles adaptateur court, relais et contacteur

1FA 358 176-801 Éclairage de proximité

Projecteur individuel

1FA 358 176-841 Éclairage de proximité



Black Magic Cube
3,2"

NOUVEAU

Projecteur longue portée de complément LED, montage en saillie debout / suspendu, multivoltage 10 – 30 V, puissance absorbée 40 W, rendement lumineux 3 000 lm, indices de protection IP 68 / IP 69K, homologation ECE : ECE-R10, câble d'alimentation 500 mm avec connecteur DEUTSCH DT

l x h x p 3,2" x 3,3" x 3,0" / 81 mm x 83 mm x 78 mm

Jeu avec 2 projecteurs, faisceau de câbles adaptateur court, relais et contacteur

1FA 358 176-811 Éclairage de proximité

1FA 358 176-821 Éclairage longue portée

Projecteur individuel

1FA 358 176-851 Éclairage de proximité

1FA 358 176-861 Éclairage longue portée



Black Magic Cube
À encastrer, 3,2"

NOUVEAU

Projecteur longue portée de complément LED, montage encastré, multivoltage 10 – 30 V, puissance absorbée 20 W, rendement lumineux 3 000 lm, indices de protection IP 68 / IP 69K, homologation ECE : ECE-R10, câble d'alimentation 500 mm avec connecteur DEUTSCH DT

l x h x p 4,8" x 3,5" x 3,0" / 122 mm x 89 mm x 78 mm

1FA 358 176-831 Éclairage de proximité, jeu avec 2 projecteurs, faisceau de câbles adaptateur court, relais et contacteur



Black Magic Lightbar (Slim) 20"

NOUVEAU

Projecteur longue portée de complément LED, montage en saillie debout / suspendu, multivoltage 10 – 30 V, puissance absorbée 105 W, rendement lumineux maxi 6 000 lm, indices de protection IP 68 / IP 69K, 21 LED haute intensité et haute puissance, homologation ECE : ECE-R10, câble d'alimentation de 2 000 mm à extrémités ouvertes

l x h x p 20,6" x 1,9" x 2,1" / 522 mm x 47 mm x 54,4 mm

1FJ 358 176-301 Projecteurs longue portée de complément



Black Magic Lightbar (Slim) 32"

NOUVEAU

Projecteur longue portée de complément LED, montage en saillie debout / suspendu, multivoltage 10 – 30 V, puissance absorbée 165 W, rendement lumineux maxi 9 000 lm, indices de protection IP 68 / IP 69K, 33 LED haute intensité et haute puissance, homologation ECE : ECE-R10, câble d'alimentation de 2 000 mm à extrémités ouvertes

l x h x p 31,4" x 1,9" x 2,1" / 798 mm x 47 mm x 54,4 mm

1FJ 358 176-311 Projecteurs longue portée de complément



Black Magic Lightbar (Slim) 40"

NOUVEAU

Projecteur longue portée de complément LED, montage en saillie debout / suspendu, multivoltage 10 – 30 V, puissance absorbée 210 W, rendement lumineux maxi 12 000 lm, indices de protection IP 68 / IP 69K, 42 LED haute puissance, homologation ECE : ECE-R10, câble d'alimentation de 2 000 mm à extrémités ouvertes

l x h x p 39,6" x 1,9" x 2,1" / 1.005 mm x 47 mm x 54,4 mm

1FJ 358 176-321 Projecteurs longue portée de complément



Black Magic Lightbar (Slim) 50"

NOUVEAU

Projecteur longue portée de complément LED, montage en saillie debout / suspendu, multivoltage 10 – 30 V, puissance absorbée 270 W, rendement lumineux maxi 15 000 lm, indices de protection IP 68 / IP 69K, 54 LED haute puissance, homologation ECE : ECE-R10, câble d'alimentation de 2 000 mm à extrémités ouvertes

l x h x p 50,4" x 1,9" x 2,1" / 1.281 mm x 47 mm x 54,4 mm

1FJ 358 176-331 Projecteurs longue portée de complément



Black Magic Lightbar (Double) 21,5"

NOUVEAU

Projecteur longue portée de complément LED, montage en saillie debout / suspendu, multivoltage 10 – 30 V, puissance absorbée 200 W, rendement lumineux maxi 11 000 lm, indices de protection IP 68 / IP 69K, 40 LED haute puissance, homologation ECE : ECE-R10, câble d'alimentation de 2 000 mm à extrémités ouvertes

l x h x p 23" x 3,4" x 2,7" / 580 mm x 86 mm x 68 mm

1FJ 358 176-401 Projecteurs longue portée de complément



Black Magic Mini Lightbar
6,2"

NOUVEAU

Projecteur longue portée de complément LED, montage en saillie debout / suspendu, multivoltage 10 – 30 V, puissance absorbée 30 W, rendement lumineux maxi 1 600 lm, indices de protection IP 68 / IP 69K, 6 LED haute puissance, homologation ECE : ECE-R10, câble d'alimentation de 800 mm à extrémités ouvertes

l x h x p 6,2" x 2,0" x 2,4" / 157 mm x 50 mm x 60 mm

1FB 358 176-201 Éclairage de proximité

1FB 358 176-211 Éclairage longue portée



Black Magic Mini Lightbar
À encastrer, 6,2"

NOUVEAU

Projecteur longue portée de complément LED, montage encastré, multivoltage 10 – 30 V, puissance absorbée 30 W, rendement lumineux maxi 1 600 lm, indices de protection IP 68 / IP 69K, 6 LED haute puissance, homologation ECE : ECE-R10, câble d'alimentation de 800 mm à extrémités ouvertes

l x h x p 7,7" x 2,4" x 2,0" / 196 mm x 62 mm x 53 mm

1FB 358 176-221 Éclairage de proximité



Black Magic Cubes



Black Magic Lightbar

HELLA VALUEFIT

PROJECTEURS DE TRAVAIL / TOUT-TERRAIN



Light Bar LBX 220

Montage en saillie debout / suspendu, multivoltage 9 – 33 V, 3 LED, puissance absorbée 22 W, rendement lumineux 1 000 lm, indice de protection IP 67, homologation ECE-R10, connecteur DEUTSCH DT, câble de 2 000 mm inclus

l x h x p 209 mm x 98 mm x 80 mm, largeur d'étrier 244 – 264 mm

1GE 360 000-002 Éclairage de proximité



Light Bar LBX 540

Montage en saillie debout / suspendu, multivoltage 9 – 33 V, 9 LED, puissance absorbée 66 W, rendement lumineux 3 500 lm, indice de protection IP 67, homologation ECE-R10, connecteur DEUTSCH DT, câble de 2 000 mm inclus

l x h x p 539 mm x 98 mm x 80 mm, largeur d'étrier 574 – 594 mm

1GJ 360 002-002 Éclairage longue portée, éclairage combiné



Light Bar LBX 380

Montage en saillie debout / suspendu, multivoltage 9 – 33 V, 6 LED, puissance absorbée 44 W, rendement lumineux 2 000 lm, indice de protection IP 67, homologation ECE-R10, connecteur DEUTSCH DT, câble de 2 000 mm inclus

l x h x p 374 mm x 98 mm x 80 mm, largeur d'étrier 409 – 429 mm

1GJ 360 001-002 Éclairage de proximité



Light Bar LBX 720

Montage en saillie debout / suspendu, multivoltage 9 – 33 V, 12 LED, puissance absorbée 88 W, rendement lumineux 5 500 lm, indice de protection IP 67, homologation ECE-R10, connecteur DEUTSCH DT, câble de 2 000 mm inclus

l x h x p 704 x 98 x 80 mm, largeur d'étrier 739 – 759 mm

1GJ 360 003-002 Éclairage longue portée, éclairage combiné



PROJECTEURS LONGUE PORTÉE DE COMPLÉMENT



LED Light Bar 470 PO

NOUVEAU

12 / 24 V, projecteur longue portée de complément LED avec feu de position LED, multivoltage 9 – 33 V, puissance absorbée à 12 V : feu de position 6 W / feu longue portée 36 W, à 24 V : feu de position 6 W / feu longue portée 36 W

l x h x p 528 mm x 57 mm x 67 mm

1FJ 958 140-001 Ind. ECE 25



LED Light Bar 350

12 / 24 V, projecteur longue portée de complément LED, avec support universel, montage en saillie horizontale, puissance absorbée 25 W, 12 LED haute puissance

l x h x p 408 mm x 57 mm x 67 mm

1FJ 958 040-072 Ind. ECE 20

1FJ 958 040-082 Ind. ECE 30

HELLA VALUEFIT

PROJECTEURS LONGUE PORTÉE DE COMPLÉMENT



Light Bar LBE 160 LED

Multivoltage 12 / 24 V, projecteur longue portée de complément LED, avec câble d'alimentation 500 mm et connecteur DEUTSCH DT 2 broches, montage horizontal, debout ou encastré, puissance absorbée 17 W, 3 LED haute intensité et haute puissance, homologué ECE : ECE-R10 et ECE-R112

l x h x p 158 mm x 73,5 mm x 92,1 mm (montage en saillie)
196,1 mm x 73,9 mm x 92,1 mm (montage encastré)

1FE 358 154-011 Ind. ECE 12,5



Light Bar LBE 320 LED

Multivoltage 12 / 24 V projecteur longue portée de complément LED avec feu de position, câble d'alimentation de 1 000 mm et connecteur DEUTSCH DT 3 broches, montage en saillie horizontale / debout, puissance absorbée 48 W, 6 LED haute intensité et haute puissance, homologation ECE : ECE-R7, ECE-R10 et ECE-R112

l x h x p 311,3 mm x 82,6 mm x 72,5 mm

1FE 358 154-001 Ind. ECE 30



Light Bar LBE 480 LED

Multivoltage 12 / 24 V projecteur longue portée de complément LED avec feu de position, câble d'alimentation de 1 000 mm et connecteur DEUTSCH DT 3 broches, montage en saillie horizontale / debout, puissance absorbée 53 W, 10 LED haute intensité et haute puissance, homologué ECE : ECE-R7, ECE-R10 et ECE-R112

l x h x p 491,3 mm x 82,6 mm x 72,4 mm

1FE 358 154-021 Ind. ECE 45



DLB 540 LED

12 / 24 V, projecteur longue portée de complément LED, avec jeu de supports en acier inoxydable, montage en saillie horizontale, debout / suspendu, réglable en continu, puissance absorbée 66 W, 9 LED haute intensité et haute puissance

l x h x p 539 mm x 98 mm x 80 mm, largeur d'étrier 574 – 594 mm

1FJ 360 002-502 Ind. ECE 37,5



450 LED

Multivoltage 12 / 24 V, projecteur longue portée de complément LED avec feu de position, montage en saillie horizontale, debout / suspendu, puissance absorbée 75 W, 15 LED haute intensité et haute puissance, homologué ECE : ECE-R10 et ECE-R112

l x h x p 162 mm x 148,85 mm x 56,5 mm

1FE 358 154-031 Ind. ECE 12,5 avec câble d'alimentation de 800 mm et connecteur DEUTSCH DT 3 broches

1FE 358 154-041 Ind. ECE 12,5, avec câble d'alimentation de 500 mm et capuchon de protection noir contre les projections de pierres



Set 450 LED

Multivoltage 12 / 24 V, projecteur longue portée de complément LED avec feu de position, avec câble d'alimentation de 800 mm avec connecteur DEUTSCH DT 3 broches et capuchon de protection noir contre les éclats de pierres, relais, interrupteur, montage en saillie horizontale, debout / suspendu, puissance absorbée 75 W, 15 LED haute intensité et haute performance, homologué ECE : ECE-R10 et ECE-R112

l x h x p Par projecteur 162 mm x 148,85 mm x 56,5 mm

1FE 358 154-051 Jeu de 2 projecteurs, ind. ECE 12,5



PROJECTEURS LONGUE PORTÉE DE COMPLÉMENT



Jumbo LED

NOUVEAU

12 / 24 V, projecteur longue portée de complément LED, puissance absorbée à 12 V : feu de position 1,3 W / feu longue portée 8 W, à 24 V : feu de position 2,7 W / feu longue portée 8 W

l x h x p 238 mm x 141 mm x 113 mm

Avec feu de position

1FE 016 773-001 Ind. ECE 25, montage en saillie debout

1FE 016 773-011 Ind. ECE 25, montage suspendu

Sans feu de position

1FE 016 773-101 Ind. ECE 25, montage en saillie debout

1FE 016 773-111 Ind. ECE 25, montage suspendu



Rallye 3003 LED

12 / 24 V, projecteur longue portée de complément LED avec feu de position LED, montage debout, puissance absorbée à 12 V : feu de position 2,4 W / feu longue portée 14,5 W, à 24 V : feu de position 5 W / feu longue portée 14,5 W

l x h x p 222 mm x 242 mm x 124,2 mm

1F8 016 797-001 Ind. ECE 25

1F8 016 797-011 Ind. ECE 50



LUMINATOR LED

12 / 24 V, projecteur longue portée de complément LED avec feu de position LED, montage debout, puissance absorbée à 12 V : feu de position 2,4 W / feu longue portée 14,5 W, à 24 V : feu de position 5 W / feu longue portée 14,5 W

l x h x p 222,4 mm x 232,5 mm x 129,6 mm

1F8 016 560-001 Métal, ind. ECE 25

1F8 016 560-011 Métal, ind. ECE 50

1F8 016 560-021 Chromium, ind. ECE 25

1F8 016 560-031 Chromium, ind. ECE 50



Luminator Chromium/Metal Celis

12 / 24 V, projecteur longue portée H1 avec feu de position Celis LED, montage en saillie debout, puissance absorbée 55 / 70 W

l x h x p 222,4 mm x 232,5 mm x 135 mm (Chromium)
222,4 mm x 232,5 mm x 129,6 mm (Métal)

1F8 007 560-201 Métal, ind. ECE 37,5

1F8 007 560-211 Chromium, ind. ECE 17,5



Bloc optique de projecteur (pièce de rechange) (pour Luminator LED et Rallye 3003 LED)

Bloc optique de projecteur longue portée LED avec feu de position LED pour Luminator LED et Rallye 3003 LED, avec accessoires pour le raccordement électrique, instructions de montage

Convient également pour la mise à niveau du Luminator halogène et du Rallye 3003 halogène !

l x p 203 mm x 120,4 mm

1F8 241 400-011 Avec feu de position LED, ind. ECE 25

1F8 241 429-011 Avec feu de position LED, ind. ECE 50

C'EST QUOI L'INDICE DE RÉFÉRENCE ? QU'INDIQUE LE DIAGRAMME ISOLUX ?

L'indice de référence (ind.) vous indique l'intensité lumineuse maximale d'un projecteur | L'indice de référence vous permet ainsi de connaître rapidement et facilement la puissance d'un projecteur. L'indice de référence résulte de la conversion de l'intensité lumineuse maximale en candela. Il est sans dimension – donc pas d'unité de mesure. Tous les projecteurs longue portée indiquent à côté du sigle d'homologation ECE, l'indice de référence correspondant. Deux projecteurs longue portée, présentant chacun un indice 17.5, produisent un faisceau d'indice 35 pour le véhicule.

Indice bas ou élevé – qu'est-ce qui est le mieux ? | La lumière d'un projecteur longue portée affichant un indice bas rayonne sur une large surface, mais pas aussi loin qu'un projecteur longue portée avec un indice de référence élevé. Les projecteurs longue portée avec un indice de référence élevé sont donc idéaux pour la conduite sur de longues lignes droites – par contre, avec un indice bas, ces projecteurs éclairent mieux la chaussée sur des parcours sinueux, comme par exemple en montagne.

Veillez vous reporter aux réglementations de votre pays et vérifier si vous êtes concernés par la réglementation européenne en vigueur depuis 2009. Dans certains pays, seul un faisceau longue portée total de 100 (valeur de référence), équivalent à la somme de tous les projecteurs longue portée du véhicule, peut être allumé.

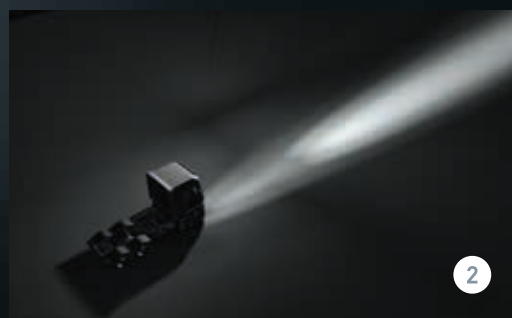
Le diagramme isolux explique la répartition de la lumière du projecteur. | Un projecteur fournit une lumière plus intense à courte distance qu'à longue distance. L'effet de l'éclairage diminue – tant en longueur qu'en largeur. Le diagramme isolux illustre quatre propriétés importantes du projecteur longue portée :

- Quelle est la forme du cône de lumière ?
- Jusqu'où porte-t-il ?
- Quelle est la largeur de l'éclairage ?
- Quelle est l'intensité de la lumière dans les différentes zones ?

Exemple de diagramme isolux

Toutes les distances sont exprimées en mètres. Les différentes couleurs du diagramme isolux fournissent des informations sur l'intensité lumineuse.

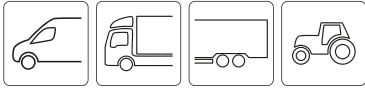
Rouge et orange : haute intensité d'éclairage. De orange à vert à bleu, l'intensité de l'éclairage diminue en fonction de la distance.



1 Indice de référence bas
Idéal pour les trajets
sinueux

2 Indice de référence élevé
Idéal pour les trajets en
ligne droite

GYROPHARES



K-LED 2.0

Multivoltage 10 – 32 V, passage automatique entre mode jour et mode nuit, fonction de signalisation en mode à éclats ou rotatif, position d'utilisation debout, cabochon orange en polycarbonate, indices de protection IP 6K7 / IP 6K9K, homologations ECE-R65 et ECE-R10, CISPR 25 classe 5

- 2XD 011 557-101 Montage sur fixation fixe
 - 2XD 011 557-201 Montage sur support tubulaire
 - 2XD 011 557-301 Fixation magnétique
- Avec carter noir**
- 2XD 011 557-841 Montage sur fixation fixe
 - 2XD 011 557-811 Montage sur support tubulaire



K-LED Blizzard

Multivoltage 10 – 30 V, fonction de signalisation à éclats, signal à double éclat, position d'utilisation debout, cabochon cristallin en polycarbonate, LED orange, indices de protection IP 6K7 / IP 6K9K, homologations ECE-R65 et ECE-R10, CISPR 25 classe 5

! Successeur du K-LED FO !

- 2XD 012 980-001 Montage sur fixation fixe
- 2XD 012 980-011 Montage flexible sur support tubulaire
- 2XD 012 980-021 Fixation magnétique



K-LED Rebelution

NOUVEAU

Multivoltage 12 / 24 V, fonction de signalisation en mode rotatif ou à éclats, position d'utilisation debout, anneau lumineux en polycarbonate, indice de protection IP 6K7 / IP 6K9K, homologations ECE-R65 et ECE-R10, CISPR 25 classe 3 (rotatif), CISPR 25 classe 5 (à éclats)

- 2RL 455 256-001 Montage sur fixation fixe en saillie, rotatif
- 2XD 455 255-001 Montage sur fixation fixe en saillie, à éclats
- 2RL 455 256-011 Fixation sur support tubulaire, rotatif
- 2XD 455 255-011 Fixation sur support tubulaire, à éclats
- 2RL 455 256-021 Fixation magnétique, rotatif
- 2XD 455 255-021 Fixation magnétique, à éclats



KL 7000 LED

Multivoltage 10 – 32 V, fonction de signalisation rotative position d'utilisation debout, cabochon en PMMA, indices de protection IP 5K4K / IP X9K, homologations ECE-R65 et ECE-R10, CISPR 25 classe 5

- 2RL 011 484-001 Montage sur fixation fixe
- 2RL 011 484-011 Montage sur support tubulaire
- 2RL 011 484-021 Fixation magnétique



Rota LED Compact

Multivoltage 10 – 30 V, fonction de signalisation à éclats ou rotative, position d'utilisation debout, cabochon orange en polycarbonate, indices de protection IP 67 / IP X9K, homologations ECE-R65 et ECE-R10, CISPR 25 classe 5

- 2XD 013 979-001 Montage sur fixation fixe en saillie, à éclats
- 2RL 014 979-001 Montage sur fixation fixe en saillie, rotatif
- 2XD 013 979-011 Fixation flexible sur support tubulaire, à éclats
- 2RL 014 979-011 Fixation flexible sur support tubulaire, rotatif
- 2XD 013 979-021 Fixation magnétique, à éclats
- 2RL 014 979-021 Fixation magnétique, rotatif



K-LED Nano

NOUVEAU

Multivoltage 12/ 24 V, fonction de signalisation à éclats, position d'utilisation debout, cabochon orange en polycarbonate, consommation totale env. 1,6 A (12 V) / env. 0,8 A (24 V), puissance absorbée env. 15 W / 19 W maxi, indices de protection IP 6K7 / IP 6K9, homologations ECE-R65 et ECE-R10 CISPR 25, classe 5

- 2XD 066 146-001 Montage sur fixation fixe
- 2XD 066 146-011 Montage flexible sur support tubulaire



Rota Compact

Halogène, 12 / 24 V, fonction de signalisation rotative, position d'utilisation debout, cabochon en polycarbonate orange, consommation totale et puissance absorbée : environ 5 A (12 V) / 55 W ; environ 3 A (24 V) / 70 W (H1), indices de protection IP 5K4K / IP 9K, homologations ECE-R65 et ECE-R10, CISPR 25 classe 3

- 2RL 009 506-201 Montage sur fixation fixe, 12 V
- 2RL 009 506-211 Montage sur fixation fixe, 24 V
- 2RL 009 506-001 Fixation flexible pour support tubulaire, 12 V
- 2RL 009 506-011 Fixation flexible pour support tubulaire, 24 V
- 2RL 009 506-101 Fixation pour support tubulaire, 12 V
- 2RL 009 506-111 Fixation pour support tubulaire, 24 V
- 2RL 009 506-301 Fixation magnétique, 12 V
- 2RL 009 506-311 Fixation magnétique, 24 V



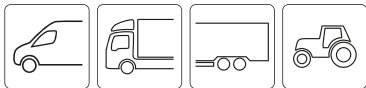
KL 700

Halogène 24 V, fonction de signalisation rotative, position d'utilisation debout, cabochon orange en PMMA, consommation totale 2,9 A (24 V), puissance absorbée 70 W (H1) indices de protection IP 5K4K / IP 9K, homologations ECE-R65 et ECE-R10

- 2RL 004 958-111 Montage sur fixation fixe, 24 V

HELLA VALUEFIT

GYROPHARES



Slim

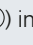
NOUVEAU

Multivoltage 10 – 30 V, fonction de signalisation à éclats, signal à un éclat et à double éclat, position d'utilisation debout, cabochon orange en polycarbonate, consommation totale 2,1 A, puissance absorbée env. 10 W / 24 W maxi, indices de protection IP 67 / IP 69K, homologations ECE-R65 et ECE-R10

2XD 357 980-001 Montage sur fixation fixe

LA DIRECTIVE ECE-R65

Quels gyrophares sont agréés pour la circulation routière ?

Seuls les gyrophares qui respectent l'ECE-R65 sont autorisés à être utilisés sur le réseau routier public. L'ECE-R65 est la directive européenne pour les gyrophares. Elle indique les valeurs lumineuses, la répartition lumineuse, les exigences de fixation etc. à respecter. La marque de certification E (ici ) indique si le gyrophare satisfait la directive ECE et qu'il est dans ce cas-là homologué.

Fixation selon ECE-R65 | Le gyrophare (feu de signalisation) doit être conçu de façon à éliminer toute possibilité de réglage ultérieur une fois monté sur le véhicule (ECE-R65 5.2).

Valeurs lumineuses selon ECE-R65 | Les valeurs d'intensité lumineuse à atteindre sont indiquées à l'aide de l'intensité lumineuse effective. Un gyrophare de couleur orange doit par exemple atteindre une intensité lumineuse d'au moins 70 cd (candela effectif) la nuit à un angle vertical de +8°.



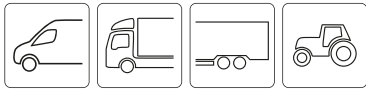
- 1 A pour Amber (orange)
- 2 Sigle d'homologation E
- 3 Numéro de contrôle CEM
- 4 Marquage CE

Angle vertical	Gyrophare orange
0°	100 cd (nuit) 230 cd (jour)
8°	70 cd

K-LED REBELUTION THE BEAUTY FOR YOUR BEAST



GYROPHARES



Micro Lightbar

NOUVEAU

Multivoltage 10 – 30 V, mode à éclats personnalisé : fonctions de signalisation à éclats et rotative, cabochon en polycarbonate, signal d'avertissement orange, glace orange, consommation totale env. 6,2 A (12 V) / env. 2,9 A (24 V), puissance absorbée 66 – 72 W, indices de protection IP 6X / IP X4K / IP X9K, homologation ECE-R65 et ECE-R10, CISPR 25 classe 3

Glace orange

- 2RL 014 566-201** Montage vissé, avec câble d'alimentation de 500 mm
- 2RL 014 566-211** Montage par support, avec câble d'alimentation de 500 mm
- 2RL 014 566-221** Fixation magnétique, avec câble d'alimentation de 2 500 mm

Glace transparente

- 2RL 014 566-001** Montage vissé, avec câble d'alimentation de 500 mm
- 2RL 014 566-011** Montage par support, avec câble d'alimentation de 500 mm
- 2RL 014 566-021** Fixation magnétique, avec câble d'alimentation de 2 500 mm



Mini Lightbar

NOUVEAU

Multivoltage 10 – 30 V, mode à éclats personnalisé : fonctions de signalisation à éclats et rotative, cabochon en polycarbonate, signal d'avertissement orange, glace orange, consommation totale env. 6,1 A (12 V) / env. 2,8 A (24 V), puissance absorbée 70 W maxi, indices de protection IP 6X / IP X4K / IP X9K, homologations ECE-R65 et ECE-R10, CISPR 25 classe 3

Glace orange

- 2RL 014 565-201** Montage vissé, avec câble d'alimentation de 500 mm
- 2RL 014 565-211** Montage par support, avec câble d'alimentation de 500 mm
- 2RL 014 565-221** Fixation magnétique, avec câble d'alimentation de 2 500 mm

Glace transparente

- 2RL 014 565-001** Montage vissé, avec câble d'alimentation de 500 mm
- 2RL 014 565-011** Montage par support, avec câble d'alimentation de 500 mm
- 2RL 014 565-021** Fixation magnétique, avec câble d'alimentation de 2 500 mm

MICRO / MINI LIGHTBAR



- Fonction multivoltage
- Mode à éclats personnalisé (à éclats et rotatif)
- Signal d'avertissement orange avec glaces transparentes et orange
- Protection contre les inversions de polarité
- Protection optimale contre les fortes vibrations

Les puissants feux d'avertissement LED "Micro Lightbar" et "Mini Lightbar" génèrent un signal d'avertissement intensif à 360 degrés et conviennent à diverses applications. Ces Lightbars, qui sont proposées en deux tailles, offrent différentes options en matière de design et de montage et combinent en plus un signal à éclats et un signal rotatif en un seul produit. Les Micro et Mini Lightbars sont disponibles au choix avec une glace claire ou orange. Le signal d'avertissement est orange pour les deux versions de glace.

Variantes de montage



Montage vissé



Montage sur support



Fixation magnétique

SOS 360°



AVERTISSEURS LUMINEUX MOBILES POUR AUTOMOBILISTES



SOS 360°

NOUVEAU

9 V, LED, 2 fonctions de signalisation activables magnétiquement, feu d'avertissement orange, éclairage de travail blanc, puissance absorbée : 9 x 1 W (feu d'avertissement orange), 18 x 0,5 W (éclairage de travail blanc), pile 9 V 6LR61 550 mAh (non incluse)

2XW 359 001-001 IP 54



Feu d'avertissement HELLA 3003

6 V, avec lampe B2 / 4 W, marque de certification K13949, feu de sécurité clignotant orange, éclairage de travail blanc, avec support de fixation noir et carter orange, fonctionnement à piles (5 piles bouton, non incluses)

2XW 007 146-001

FEUX D'AVERTISSEMENT



BST Round

Multivoltage 11 – 30 V, 4 LED, glace transparente, signal couleur orange, différents modes à éclats, mode jour/ nuit, consommation totale 2,27 – 2,7 A (12 V) / 1,27 – 1,37 A (24 V), puissance absorbée 7 – 33 W, indices de protection du module d'éclairage IP 6X, IP X4K, IP X9K, indice de protection du ballast IP X7, homologations ECE-R65 et ECE-R10, CISPR 25 classe 3

l x h x p 28,06 mm x 28,06 mm x 39,47 mm

2XD 014 564-211 Montage sur fixation fixe, 1 ballast, 2 modules d'éclairage, 2 anneaux de montage



BST Slim (3 LEDs)

Multivoltage 11 – 30 V, 3 LED, orange, lumière continue et 4 modes à éclats, 1 niveau, montage horizontal en saillie, consommation totale 0,7 A (12 V) / 0,35 A (24 V), puissance absorbée 6 – 9 W, indices de protection IP X7, IP X9K, homologations ECE-R65 et ECE-R10, CISPR 25 classe 5

l x h x p 89,3 mm x 32 mm x 12,8 mm

2XD 014 563-201 Montage sur fixation fixe, 2 pièces



BST Slim (6 LEDs)

Multivoltage 11 – 30 V, 6 LED, orange, lumière continue et 4 modes à éclats, mode jour/ nuit, montage horizontal, consommation totale 1,4 A (12 V) / 0,7 A (24 V), puissance absorbée 13 – 17 W, indices de protection IP X7, IP X9K, homologations ECE-R65 et ECE-R10, CISPR 25 classe 5

l x h x p 132 mm x 32 mm x 12,8 mm

2XD 014 562-201 Montage sur fixation fixe, 2 pièces



BST-V Slim (6 LEDs)

Multivoltage 11 – 30 V, 6 LED, orange, lumière continue et 4 modes à éclats, mode jour/ nuit, montage vertical, consommation totale 1,4 A (12 V) / 0,7 A (24 V), puissance absorbée 13 – 17 W, indices de protection IP X7, IP X9K, homologation ECE-R65 et ECE-R10, CISPR 25 classe 5

l x h x p 32 mm x 132 mm x 12,8 mm

2XD 014 592-201 Montage sur fixation fixe, 2 pièces



BST
(3 LEDs)

Multivoltage 11 – 30 V, 3 LED, orange, lumière continue et 4 modes à éclats, 1 niveau, montage horizontal en saillie, consommation totale 0,68 A (12 V) / 0,34 A (24 V), puissance absorbée 7 – 14 W, indices de protection IP 5K4K, IP 9K, IP 6K9K, homologations ECE-R65 et ECE-R10, CISPR 25 classe 3

l x h x p 85,98 mm x 27,66 mm x 15,91 mm (montage fixe)
64,55 mm x 22,11 mm x 37,5 mm (montage sur support)

2XD 014 561-201 Montage sur fixation fixe, 2 pièces

2XD 014 561-401 Montage sur support, 2 pièces



BST
(6 LEDs)

Multivoltage 11 – 30 V, 6 LED, orange, lumière continue et 4 modes à éclats, montage horizontal, consommation totale 1 niveau 0,78 A (12 V) / 0,40 A (24 V), mode jour/nuit 1,1 A (12 V) / 0,55 A (24 V), puissance absorbée 7 – 14 W, indices de protection IP 5K4K, IP 9K, IP 6K9K, homologations ECE-R65 et ECE-R10, CISPR 25 classe 5

l x h x p 127,45 mm x 27,82 mm x 17,61 mm (montage fixe)
107,11 mm x 22,11 mm x 42 mm (montage sur support)

2XD 012 160-851 Montage sur fixation fixe, 1 niveau, 2 pièces

2XD 014 560-201 Montage sur fixation fixe, mode jour/nuit, 2 pièces

2XD 012 160-861 Montage sur support, 1 mode, 2 pièces

2XD 014 560-401 Montage sur support, mode jour/nuit, 2 pièces



BST-V
(6 LEDs)

Multivoltage 11 – 30 V, 6 LED, orange, lumière continue et 4 modes à éclats, 1 niveau, montage vertical en saillie, consommation totale 0,78 A (12 V) / 0,40 A (24 V), puissance absorbée 7 – 14 W, indices de protection IP 5K4K, IP 9K, IP 6K9K, homologations ECE-R65 et ECE-R10, CISPR 25 classe 5

l x h x p 27,82 mm x 127,45 mm x 17,61 mm (montage fixe)
22,11 mm x 107,11 mm x 42 mm (montage sur support)

2XD 012 160-951 Montage sur fixation fixe, 2 pièces

2XD 012 160-961 Montage sur support, 2 pièces





FEUX ARRIÈRE



Feu arrière 100 % LED pour camions

LED, 24 V, homologation \odot 5884, 9 fonctions de signalisation (catadioptré, feu de position arrière, feu de stop, clignotant, feu éclairé-plaque, feu de brouillard arrière, feu de recul, feu de gabarit, feu de position latéral), avec impulsion pour le contrôle de panne des feux clignotants, homologué pour véhicules selon GGVS/ADR

L x h 403,5 mm x 158,9 mm

Avec connecteur baïonnette DIN 7 pôles.

2VD 012 381-011¹⁾ Montage côté gauche

2VP 012 381-021²⁾ Montage côté droit

Avec HDSCS, 8 pôles (série de connecteurs étanches série Heavy Duty), fonction d'éclairage supplémentaire (défilement)

2VD 012 381-211³⁾ Montage côté gauche

2VP 012 381-221⁴⁾ Montage côté droit

Références d'origine :

¹⁾ MAN 81.25225-6563 ; VW 2V5 945 095 D

²⁾ MAN 81.25225-6562 ; VW 2V5 945 096 D

³⁾ DAF 1981862

⁴⁾ DAF 1981861



Feu arrière multifonction

Halogène, 24 V, homologation \odot 63217, 9 fonctions de signalisation (catadioptré, feu de position arrière, feu de stop, clignotant, feu éclairé-plaque, feu de brouillard arrière, feu de recul, feu de gabarit, feu de position latéral), avec lampes 24 V intégrées et connecteur central sur le côté, homologué pour véhicules selon GGVS/ADR

L x h 525 mm x 139 mm

2VD 007 500-411¹⁾ Montage côté gauche

2VP 007 500-421²⁾ Montage côté droit, sans feu éclairé-plaque et feu de brouillard arrière

9EL 134 296-041 Disperseur, montage côté gauche

9EL 134 296-051 Disperseur, montage côté droit

Références d'origine :

¹⁾ DAF 088 0196 ; et TP07002042 ; MERCEDES-BENZ

001 540 57 70 et 001 540 62 70 ; SCANIA 2 197 535

²⁾ DAF 088 0195 ; MERCEDES-BENZ 001 540 58 70 et

001 540 63 70 ; SCANIA 2 197 580



Feu arrière multifonction

Hybride (halogène / LED), 24 V, homologations \odot 5855 et 5856, 7 fonctions de signalisation (LED : feu de position arrière, feu de stop, feu de gabarit / lampe : catadioptré, feu clignotant, feu de brouillard arrière, feu de recul), avec raccord EasyConn 7 pôles et 4 fiches 2 pôles, avec impulsion pour contrôle de panne des feux clignotants, homologué pour véhicules selon GGVS/ADR

L x h 450 mm x 138 mm

2VP 340 961-111 Montage côté gauche

2VP 340 961-121 Montage côté droit

9EL 183 432-001 Disperseur, montage côté gauche / droit



Feu arrière EasyConn

Halogène, 24 V, homologation \odot 10218, 6 fonctions de signalisation (catadioptré, feu de position arrière, feu de stop, clignotant, feu de brouillard arrière, feu de recul), sans lampes, entrée de câble par presse-étoupe PG

L x h 370 mm x 130 mm

2VP 340 931-011¹⁾ Montage côté gauche

2VP 340 931-001²⁾ Montage côté droit

9EL 340 829-031 Disperseur, montage côté gauche

9EL 340 829-021 Disperseur, montage côté droit

Références d'origine :

¹⁾ KRONE 5819073/0

²⁾ KRONE 5819072/0



Feu arrière EasyConn

Halogène, 24 V, homologation \odot 10218, 7 fonctions de signalisation (catadioptré, feu de position arrière, feu de stop, clignotant, feu de brouillard arrière, feu de recul, feu de gabarit), sans lampes, entrée de câble par presse-étoupe PG, homologué pour véhicules selon GGVS/ADR

L x h 370 mm x 130 mm

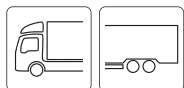
2VP 340 931-171¹⁾ Montage côté gauche

2VP 340 931-161²⁾ Montage côté droit

Références d'origine :

¹⁾ KRONE 5819070/0 ; DAF 152 5204 et 196 4041

²⁾ KRONE 5819071/0 ; DAF 152 5203 et 196 4040



Feu arrière multifonction

(avec le logo Krone)

Hybride (halogène / LED), 24 V, homologations \odot 5855 et 5856, 7 fonctions de signalisation (LED : feu de position arrière, catadioptre triangulaire, feu de stop / lampe : Feu clignotant, feu de brouillard arrière, feu de recul), avec raccord EasyConn 7 pôles et 4 fiches 2 pôles, avec impulsion pour contrôle de panne des feux clignotants

l x h 450 mm x 146 mm

2VP 340 961-511¹⁾ Montage côté gauche

2VP 340 961-521²⁾ Montage côté droit

2VP 340 961-531³⁾ Montage côté gauche, avec feu de gabarit LED

2VP 340 961-541⁴⁾ Montage côté droit, avec feu de gabarit LED

Références d'origine :

¹⁾ DAF 2170853; KRONE 515072258; SCANIA 2841772

²⁾ DAF 2170854; KRONE 515072259; SCANIA 2841773

³⁾ DAF 2170855; KRONE 515072260; SCANIA 2841774

⁴⁾ DAF 2170856; KRONE 515072281; SCANIA 2841775



Feu arrière

Halogène, 24 V, homologation \odot 71, 7 fonctions de signalisation (catadioptre, feu de position arrière, feu de stop, clignotant, feu de brouillard arrière, feu de recul, feu de position latéral), avec lampes 24 V intégrées

l x h 439 mm x 130 mm

2SK 340 101-011¹⁾ Montage côté gauche / droit, avec câble de 1 400 mm et connecteur 6 pôles

2SK 340 101-031²⁾ Montage côté gauche / droit, sans jeu de câbles

9EL 340 201-001 Disperseur, montage côté gauche / droit

Références d'origine :

¹⁾ SCHMITZ CARGOBULL ELO007-0004 ; SCHWARZMÜLLER 46823

²⁾ SCHMITZ CARGOBULL 000-40.070 ; DAF 090 6573 ; SCANIA 2 197 492



Feu arrière multifonction

Halogène, 24 V, homologation \odot 1072, 7 fonctions de signalisation (catadioptre, feu de position arrière, feu de stop, feu clignotant, feu de brouillard arrière, feu de recul, feu de position latéral), avec amortissement des vibrations, entrée de câble par presse-étoupe PG, homologué pour véhicules selon GGVS/ADR

l x h 440 mm x 148 mm

2VP 340 450-031 Montage côté gauche

2VP 340 450-021 Montage côté droit

9EL 340 208-001 Disperseur, montage côté gauche / droit



Feu arrière multifonction 100 % LED

NOUVEAU

LED, 24 V, ECE 148R-00 5934, 5 fonctions lumineuses (feu de position arrière, feu de stop, feu clignotant, feu de recul, feu de brouillard arrière), connecteur central à baïonnette DIN 7 pôles, connecteur AMP SUPERSEAL 2 pôles pour fonctions de signalisation supplémentaires, ballast selon DIN ISO 13207, IP 6K9K

l x h x p 410 mm x 150 mm x 55,5 mm

Pour camions

2VP 340 970-701 Montage côté gauche / droit (feu clignotant mode clignotement)

2VP 340 970-711 Montage côté gauche / droit (feu clignotant mode défilement)

Pour remorques

2VP 340 970-031 Montage côté gauche / droit (feu clignotant mode clignotement)

2VP 340 970-041 Montage côté gauche / droit (feu clignotant mode défilement)



DuraLED

LED, 12 / 24 V, 5 fonctions de signalisation (catadioptre, feu de position arrière, feu de stop, feu de recul, feu clignotant), pour véhicules selon GGVS / ADR, montage horizontal

l x h 223 mm x 96 mm

Avec câble de 2 500 mm

2VP 015 074-101 Avec contrôle de panne des feux clignotants

2VP 015 074-001 Sans contrôle de panne des feux clignotants

Avec connecteur DEUTSCH DT à 6 broches

2VP 015 075-101 Avec contrôle de panne des feux clignotants

2VP 015 075-001 Sans contrôle de panne des feux clignotants



Feu arrière 100 % LED

NOUVEAU

LED, 12 / 24 V, 5 fonctions de signalisation (feu de position arrière, feu de stop, feu clignotant, feu de recul, feu de brouillard arrière), pour véhicules selon GGVS / ADR, homologation ECE-R10

l x h 224,5 mm x 104,5 mm

Version "horizontale", câble de 500 mm

2VP 328 630-011 Montage côté gauche / droit (feu clignotant mode défilement)

Version "verticale", câble de 500 mm

2VP 328 630-021 Montage côté gauche / droit (feu clignotant mode clignotement)



PROJECTEUR DE RECUL

FONCTIONNEMENT ET SÉCURITÉ

PROJECTEUR DE RECUL



Power Beam 1000

Projecteur de recul LED, montage en saillie debout / suspendu, multivoltage 9 – 32 V, 6 LED, puissance absorbée 14 W, puissance lumineuse 850 lm, indices de protection IP 6K9K / IP 6K8, homologations ECE-R10 et ECE-R23, CISPR 25 classe 5, carter en aluminium DT

l x h x p 145 mm x 120 mm x 68 mm

2ZR 996 188-121 Connecteur DEUTSCH DT



Power Beam 1000 compact

Projecteur de recul LED, montage en saillie debout / suspendu, multivoltage 10,5 – 32 V, 6 LED, puissance absorbée 12 W, puissance lumineuse 1 000 lm, indices de protection IP 6K9K / IP 6K7, homologations ECE-R10 et ECE-R23, CISPR 25 classe 5, carter plastique résistant à la corrosion

l x h x p 112 mm x 126 mm x 68 mm

2ZR 996 188-521 Connecteur DEUTSCH DT



Q90 LED compact

Projecteur de recul LED, montage en saillie debout / suspendu, multivoltage 9 – 32 V, 4 LED, puissance absorbée 15 W, puissance lumineuse 1 200 lm, indices de protection IP 6K9K / IP 6K7, homologations ECE-R10 et ECE-R23, CISPR 25 classe 5, carter plastique thermoconducteur

l x h x p 95 mm x 121 mm x 65 mm

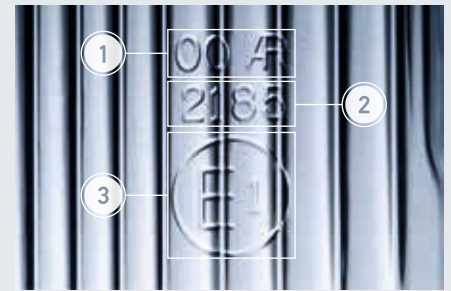
2ZR 996 284-501 Câble de 2 000 mm

2ZR 996 284-511 Câble de 500 mm DT, connecteur DEUTSCH DT



TOUT EST DANS L'IDENTIFICATION

Tous les projecteurs de travail ne peuvent pas être utilisés comme projecteurs de recul | Les projecteurs de travail doivent répondre à des critères spéciaux pour être homologués ECE-R23, la réglementation spécifique s'appliquant aux projecteurs de recul. Les projecteurs de recul HELLA remplissent ces critères et sont donc utilisables sur les voies publiques. Nos glaces de projecteur spéciales diffusent les faisceaux lumineux dans la largeur afin d'obtenir la meilleure vision possible en situation de recul.



Marquage et identification des feux de recul (sur la glace) :

- 1 **Marquage d'homologation** : 00 AR correspond à la dénomination "projecteur de recul"
- 2 **Numéro d'homologation** : indique que l'appareil a le droit d'être monté comme projecteur de recul (p. ex. R23-003902)
- 3 **Identification ECE** : identification par pays, p. ex. 1 = Allemagne



ECO18 LED

Projecteur de recul LED, montage en saillie debout / suspendu, multivoltage 10,5 – 32 V, 4 LED, puissance absorbée 18 W, puissance lumineuse 1 350 lm, indices de protection IP 6K9K / IP 6K7, homologations ECE-R10 et ECE-R23, CISPR 25 classe 5, carter en aluminium DT

l x h x p 98 mm x 145 mm x 70 mm

2ZR 996 479-501 Câble de 500 mm

2ZR 996 479-511 Connecteur DEUTSCH DT



Flat Beam 500

Projecteur de recul LED, montage en saillie debout / suspendu, multivoltage 9 – 32 V, 4 LED, puissance absorbée 7 W, puissance lumineuse 550 lm, indices de protection IP 6K9K / IP 6K7, homologations ECE-R10 et ECE-R23, CISPR 25 classe 5, carter plastique renforcé de fibres de verre

l x h x p 113 mm x 144 mm x 48 mm

2ZR 995 193-051 Câble de 2 000 mm



Repulse Pro

Projecteur de recul LED, montage en saillie vertical, suspendu ou à l'arrière, multivoltage 10 – 32 V, 3 LED, puissance absorbée 11 W, indice de protection IP 6K9K, homologations ECE-R10 et ECE-R23, CISPR 25 classe 5, carter en plastique

l x h x p 110 mm x 110 mm x 48 mm

2ZR 012 456-221 Câble de 3500 mm avec douilles de 6,3 mm pour contacts plats



PROJECTEUR DE RECUL



Module 70 LED génération 3

Projecteur de recul LED, montage en saillie debout / suspendu, multivoltage 9 – 32 V, 4 LED, puissance absorbée 13 W, puissance lumineuse 800 lm, indices de protection IP 6K9K / IP 6K7, homologations ECE-R10 et ECE-R23, CISPR 25 classe 5, carter en aluminium à revêtement par poudre gris

l x h x p 83 mm x 123 mm x 74 mm

2ZR 996 376-091 Câble de 2 000 mm



Module 70 LED génération 3.2

Projecteur de recul LED, montage en saillie debout / suspendu, multivoltage 9 – 32 V, 3 LED, puissance absorbée 20 W, puissance lumineuse 1 800 lm, indices de protection IP 6K9K / IP 6K8, homologations ECE-R10 et ECE-R23, CISPR 25 classe 5, carter en aluminium moulé sous pression, revêtement de surface CoroSafe

l x h x p 83 mm x 123 mm x 74 mm

2ZR 996 576-501 Câble de 2 000 mm



Module 70 LED génération 3.2 compact

Projecteur de recul LED, montage en saillie debout / suspendu, multivoltage 9 – 32 V, 12 LED, puissance absorbée 13 W, puissance lumineuse 1 500 lm, indices de protection IP 6K9K / IP 6K8, homologations ECE-R10 et ECE-R23, CISPR 25 classe 5, carter plastique résistant à la corrosion

l x h x p 83 mm x 119 mm x 74 mm

2ZR 996 576-621 Câble de 2 000 mm



HELLA VALUEFIT

PROJECTEUR DE REcul



Système de gestion thermique

* 1.000 lm		+50 °C
1.700 lm		+25 °C
2.000 lm		-40 °C



PS1000 LED

NOUVEAU

Montage en saillie debout / suspendu, multivoltage 10 – 30 V, 9 LED, puissance absorbée 9 W, rendement lumineux 1 000 lm, indices de protection IP 6K7 / IP 6K9K, homologation ECE-R10, câble d'alimentation 800 mm, carter plastique résistant à la corrosion

l x h x p 99,4 mm x 128,5 mm x 34 mm

ZZR 357 114-501 Câble de 800 mm



TS1700 LED

NOUVEAU

Montage en saillie debout / suspendu, multivoltage 10 – 30 V, 4 LED, puissance absorbée 24 W, puissance lumineuse 1 700 lm, indices de protection IP 6K7, IP 6K9K, homologation ECE-R10, carter en aluminium DT, système de gestion thermique*

l x h x p 70,5 mm x 95 mm x 41 mm

ZZR 357 110-501 Câble de 200 mm

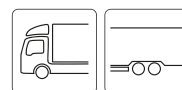
ZZR 357 110-511 Câble de 3 000 mm

ZZR 357 110-521 Câble de 200 mm DT, connecteur DEUTSCH DT

ZZR 357 110-531 Câble de 200 mm avec AMP SUPERSEAL



FEUX MONOFONCTIONS



Feu de position LED

24 V, 2 LED, puissance absorbée 0,5 W, indice de protection IP 6K9K, homologation \odot 5881, 2 fonctions de signalisation (feu de position avec catadioptre), avec câble de 500 mm, extrémité ouverte, homologué pour véhicules selon GGVS/ADR

l x h 111,3 mm x 51,2 mm

2PG 345 600-401 Montage horizontal



Feu de position LED

24 V, 2 LED, puissance absorbée 0,9 W, homologations \odot 1395 / \odot 1398, 2 fonctions de signalisation (feu de position avec catadioptre), avec câble de 500 mm, extrémité ouverte, homologué pour véhicules selon GGVS/ADR

l x h 130 mm x 32 mm

2PG 008 645-971 Montage horizontal et vertical



Feu de position arrière/de gabarit LED

24 V, 2 LED, puissance absorbée 1 W, indice de protection IP 6K9K, homologation \odot 9808, 2 fonctions de signalisation (feu de position arrière avec catadioptre), avec câble de 5 000 mm, extrémité ouverte, homologué pour véhicules selon GGVS/ADR

l x h 111,3 mm x 51,2 mm

2TM 345 600-317 Montage horizontal



Feu de position arrière LED

24 V, 1 LED, puissance absorbée 1,2 W, homologations \odot 1395 / \odot 1398, 2 fonctions de signalisation (feu de position arrière avec catadioptre, peut également être utilisé comme feu de gabarit avec catadioptre), avec câble de 500 mm, homologué pour véhicules selon GGVS/ADR

l x h 130 mm x 32 mm

2TM 008 645-951 Montage horizontal et vertical



Feu de gabarit LED sur bras en caoutchouc (avec feu de position latéral intégré)

24 V, 4 LED, puissance absorbée 1,8 W, indice de protection IP 6K9K, homologation \odot 11392, 3 fonctions de signalisation (feu de position arrière, feu de position latéral et feu de position), avec câble de 3 000 mm et douille 6,3 mm pour contacts plats, homologué pour véhicules selon GGVS/ADR

l x h 111,3 mm x 51,2 mm

2XS 011 744-031 Montage vertical, gauche

2XS 011 744-041 Montage vertical, droit



Feu de gabarit

12 / 24 V, puissance absorbée 4 W, indice de protection IP 5K9K, homologation \odot 31407, 1 fonction de signalisation (feu de gabarit), lampe non incluse, homologué pour véhicules selon GGVS/ADR

l x h x p ¹⁾ 42 mm x 92 x 37 mm
²⁾ 42 mm x 116 x 43 mm

2XS 005 020-002¹⁾ Montage en saillie latéral / arrière

2XS 005 020-011²⁾ Montage en saillie latéral / arrière, avec support en caoutchouc 55 mm x 42 mm



Feu de position latéral LED

24 V, puissance absorbée 1 W, homologation \odot 1319, 2 fonctions de signalisation (feu de position latéral avec catadioptré), indice de protection IP X9K, homologations ECE-R91, ECE-R3 et ECE-R10

l x h x p ¹⁾ 116,2 mm x 32 mm x 17,8 mm
²⁾ 116,2 mm x 75,8 mm x 17,8 mm

2PS 329 060-091¹⁾ Gauche / droite, faisceau de câbles avec extrémité ouverte, 100 mm, référence : Aspöck Unipoint I 31-2004-017

2PS 329 060-101²⁾ Avec support, faisceau de câbles avec extrémité ouverte, 100 mm, référence : Aspöck Unipoint I 31-2064-717



Feu de position latéral LED

24 V, puissance absorbée 1,4 W, homologation \odot 1429, 2 fonctions de signalisation (feu de position latéral avec catadioptré), homologations ECE-R91, ECE-R3 et ECE-R10

l x h 100 mm x 32 mm

2PS 008 643-011 Équerre de fixation "transversale" à clipser

2PS 008 643-021 Équerre de fixation "longitudinale" à clipser

2PS 008 643-031 Équerre de fixation "universelle" à clipser



Feu de position latéral LED

24 V, 1 LED, puissance absorbée 1,2 W, indice de protection IP 6K9K, homologations \odot 1395 / \odot 1396, 2 fonctions de signalisation (feu de position latéral avec catadioptré), homologations ECE-R91, ECE-R3 et ECE-R10, homologué pour véhicules selon GGVS /ADR

l x h 130 mm x 32 mm

2PS 008 645-001 Montage en saillie horizontale, avec câble de 1 500 mm

2PS 008 645-991 Montage en saillie verticale, avec câble de 1 500 mm

2PS 008 645-311 Montage en saillie horizontale, câble de 1 300 mm, connecteur EasyConn à 2 pôles

2PS 008 645-601 Montage en saillie horizontale, avec câble de 150 mm, raccord Quick Link incluant élément de serrage pour contactage avec un câble plat à 2 brins

2PS 008 645-621 Montage en saillie horizontale, avec câble de 1 300 mm, raccord Quick Link incluant élément de serrage pour connexion avec un câble plat à 2 brins



Feu de position latéral LED

24 V, 2 LED, puissance absorbée 1,2 W, indice de protection IP 6K9K, homologation \odot 5881, 2 fonctions de signalisation (feu de position latéral avec catadioptré), avec câble de 500 mm, extrémité ouverte, homologué pour véhicules selon GGVS/ADR

l x h 111,3 mm x 51,2 mm

2PS 345 600-011 Montage horizontal, sans support

2PS 345 600-071 Montage horizontal, avec support (incliné vers l'arrière)



Feu éclairer-plaque LED

24 V, 4 LED, puissance absorbée 1 W, indice de protection IP 6K9K, homologation \odot 2609, 1 fonction de signalisation (feu éclairer.plaque), avec carter blanc, montage en saillie à droite ou à gauche de la plaque d'immatriculation (520 mm x 120 mm), homologué pour véhicules selon GGVS/ADR

l x h x p 66,2 mm x 93 mm x 63 mm

2KA 012 271-231 Douilles 6,3 mm pour contacts plats et câble de 2 000 mm

2KA 012 271-271 Connecteur EasyConn 2 pôles soudé et câble de 1 300 mm



Feu éclairer-plaque LED

24 V, 4 LED, puissance absorbée 1 W, indice de protection IP 6K9K, homologation \odot 2609, 1 fonction de signalisation (feu éclairer.plaque), avec carter noir, montage en saillie à droite ou à gauche de la plaque d'immatriculation (520 mm x 120 mm), homologué pour véhicules selon GGVS/ADR

l x h x p 66,2 mm x 93 mm x 63 mm

2KA 010 278-021 Douilles 6,3 mm pour contacts plats

2KA 010 278-031 Douilles 6,3 mm pour contacts plats et câble de 2 000 mm



Feu éclairer-plaque

Montage 12 / 24 V, puissance absorbée 10 W, indice de protection IP 5K9K, homologation \odot 22819, 1 fonction de signalisation (feu éclairer-plaque), lampe non incluse, homologué pour véhicules selon GGVS/ADR

l x h x p 56 mm x 102 mm x 55 mm

2KA 003 389-061 Montage côté gauche / droit



Feu de sécurité clignotant LED pour hayon élévateur

24 V, 2 LED, puissance absorbée 8,0 W, homologation \odot 6551, 1 fonction de signalisation (feu clignotant), sans impulsion pour contrôle de panne des feux clignotants, homologué pour véhicules selon GGVS/ADR

l x h 100 mm x 97,5 mm

2BA 009 204-051 Câble de 190 mm



Éclairage intérieur LED

Montage en saillie, 12 / 24 V, puissance absorbée 3,3 W, 1 fonction d'éclairage (éclairage de l'habitacle), particulièrement adapté aux conditions d'installation à plat

l x h x p ¹⁾ 140,7 mm x 82 mm x 18 mm
²⁾ 140,7 mm x 82 mm x 16 mm

2JA 012 557-001¹⁾ Avec capteur de mouvement, câble de 2 400 mm, indice de protection IP 54

2JA 012 557-011²⁾ Sans détecteur de mouvement, câble de 3 400 mm, indice de protection IP 69

HELLA VALUEFIT

FEUX MONOFONCTIONS



Feu de position LED

24 V, puissance absorbée 0,4 W, consommation de approximative : 0,03 A (12 V) / 0,015 A (24 V), homologation \oplus 8114, 1 fonction d'éclairage (feu de position), indice de protection IP 67

l x h x p 65 mm x 16 mm x 11 mm

2PG 357 010-121 Connecteur plat, 6,3 mm et câble de 150 mm



Troisième feu stop LED

12 V, puissance absorbée 2,5 W, homologation \oplus 7981, 1 fonction de signalisation (feu stop)

l x h x p 284 mm x 30 mm x 20 mm

2DA 357 015-001 Câble de 250 mm



Feu d'encombrement à LED

12 / 24 V, puissance absorbée 1 W, homologation \oplus 6754, 2 fonctions de signalisation (feu de position et feu de position arrière)

l x h x p 86 mm x 67,2 mm x 44,3 mm

2XS 357 003-001 Câble de 200 mm



Feu d'encombrement à LED

12 / 24 V, puissance absorbée 1,6 W, homologation E9 6753, 3 fonctions de signalisation (feu de position avec feu de position arrière et feu de position latéral)

l x h x p 148,6 mm x 143,7 mm x 61,5 mm

2XS 357 007-011 Gauche, montage latéral, câble de 250 mm

2XS 357 007-021 Droit, montage latéral, câble de 250 mm



Feu de position latéral LED

12 V, puissance absorbée 0,5 W, homologation \oplus 14802, 2 fonctions de signalisation (feu de position latéral avec catadioptré) indice de protection IP 67

l x h 108 mm x 44 mm

2PS 357 009-001 Douilles, 6,3 mm pour contacts plats et câble de 150 mm



Feu de position latéral LED

12 / 24 V, puissance absorbée 1 W (12 V) / 2 W (24 V), homologation \oplus 1553, 2 fonctions de signalisation (feu de position latéral avec catadioptré), indice de protection IP 67

l x h x p ¹⁾ 111 mm x 51 mm x 20 mm
²⁾ 111 mm x 72,5 mm x 67 mm

2PS 357 008-001¹⁾ Câble de 150 mm

2PS 357 008-011²⁾ Avec support, câble de 500 mm

VUE D'ENSEMBLE DES RÉFÉRENCES

Référence	Désignation du produit	Description	Page
PROJECTEURS DE TRAVAIL			
1GA 995 606-001	Ultra Beam LED (génération 2)	Éclairage de proximité	7
1GA 995 606-011	Ultra Beam LED (génération 2)	Éclairage longue portée	7
1GA 996 488-001	Power Beam 1800 LED compact	Éclairage de proximité	7
1GA 996 488-011	Power Beam 1800 LED compact	Éclairage longue portée	7
1GA 996 284-001	Q90 LED compact	Éclairage de proximité	7
1GA 996 284-011	Q90 LED compact	Éclairage longue portée	7
1GA 996 588-001	Power Beam série S	Éclairage de proximité, ~ 1 000 lm / ~ 12 W / 2 LEDs	7
1GA 996 588-011	Power Beam série S	Éclairage longue portée, ~ 1 000 lm / ~ 12 W / 2 LEDs	7
1GA 996 588-201	Power Beam série S	Éclairage de proximité, ~ 1 850 lm / ~ 19 W / 4 LEDs	7
1GA 996 588-211	Power Beam série S	Éclairage longue portée, ~ 1 850 lm / ~ 19 W / 4 LEDs	7
1G0 996 776-001	Module 70 série S	Éclairage de proximité, ~ 1 000 lm / ~ 12 W / 2 LEDs	7
1G0 996 776-011	Module 70 série S	Éclairage longue portée, ~ 1 000 lm / ~ 12 W / 2 LEDs	7
1G0 996 776-201	Module 70 série S	Éclairage de proximité, ~ 1 850 lm / ~ 19 W / 4 LEDs	7
1G0 996 776-211	Module 70 série S	Éclairage longue portée, ~ 1 850 lm / ~ 19 W / 4 LEDs	7
HELLA VALUEFIT PROJECTEURS DE TRAVAIL			
1G0 357 101-012	R1500 LED	Éclairage de proximité	10
1GA 357 103-012	S1500 LED	Éclairage de proximité	10
1G1 357 105-022	R2200 LED	Éclairage de travail large	10
1GA 357 106-022	S2500 LED	Éclairage de travail large	10
1GA 357 114-002	PS1000 LED	Éclairage de proximité	11
1GA 357 110-002	TS1700 LED	Éclairage de proximité	11
1G0 357 111-002	TR1700 LED	Éclairage de proximité	11
1GA 357 109-002	S3000 LED	Éclairage de proximité	11
1GA 357 109-012	S3000 LED	Éclairage longue portée	11
1GA 357 109-022	S3000 LED	Éclairage de proximité (glace orange)	11
1GA 357 112-002	TS3000 LED	Éclairage de proximité	11
1G0 357 113-002	TR3000 LED	Éclairage de proximité	11
PROJECTEURS DE TRAVAIL / TOUT-TERRAIN			
1FA 358 176-801	Black Magic Cube 2,7"	Éclairage de proximité, jeu de 2 projecteurs, faisceau de câbles adaptateur court, relais et contacteur	12
1FA 358 176-841	Black Magic Cube 2,7"	Éclairage de proximité, projecteur individuel	12
1FA 358 176-811	Black Magic Cube 3,2"	Éclairage de proximité, jeu de 2 projecteurs, faisceau de câbles adaptateur court, relais et contacteur	12
1FA 358 176-821	Black Magic Cube 3,2"	Éclairage large, jeu avec 2 projecteurs, faisceau de câbles adaptateur court, relais et contacteur	12
1FA 358 176-851	Black Magic Cube 3,2"	Éclairage de proximité, projecteur individuel	12
1FA 358 176-861	Black Magic Cube 3,2"	Éclairage longue portée, projecteur individuel	12
1FA 358 176-831	Black Magic Cube à encastrer, 3,2"	Éclairage de proximité, jeu avec 2 projecteurs, faisceau de câbles adaptateur court, relais et contacteur	12
1FJ 358 176-301	Black Magic Lightbar (Slim) 20"	Projecteurs longue portée de complément	12
1FJ 358 176-311	Black Magic Lightbar (Slim) 32"	Projecteurs longue portée de complément	12
1FJ 358 176-321	Black Magic Lightbar (Slim) 40"	Projecteurs longue portée de complément	12
1FJ 358 176-331	Black Magic Lightbar (Slim) 50"	Projecteurs longue portée de complément	12
1FJ 358 176-401	Black Magic Lightbar (Double) 21,5"	Projecteurs longue portée de complément	12
1FB 358 176-201	Black Magic Mini Lightbar 6,2"	Éclairage de proximité	12
1FB 358 176-211	Black Magic Mini Lightbar 6,2"	Éclairage longue portée	12
1FB 358 176-221	Black Magic Mini Lightbar à encastrer, 6,2"	Éclairage de proximité	12
HELLA VALUEFIT PROJECTEURS DE TRAVAIL / TOUT-TERRAIN			
1GE 360 000-002	Light Bar LBX 220	Éclairage de proximité	13
1GJ 360 002-002	Light Bar LBX 540	Éclairage longue portée, éclairage combiné	13
1GJ 360 001-002	Light Bar LBX 380	Éclairage de proximité	13
1GJ 360 003-002	Light Bar LBX 720	Éclairage longue portée, éclairage combiné	13

VUE D'ENSEMBLE DES RÉFÉRENCES

Référence	Désignation du produit	Description	Page
PROJECTEURS LONGUE PORTÉE DE COMPLÉMENT			
1FJ 958 140-001	LED Light Bar 470 PO	Ind. ECE 25	14
1FJ 958 040-072	LED Light Bar 350	Ind. ECE 20	14
1FJ 958 040-082	LED Light Bar 350	Ind. ECE 30	14
1FE 016 773-001	Jumbo LED	Ind. ECE 25, montage en saillie debout, avec feu de position	16
1FE 016 773-011	Jumbo LED	Ind. ECE 25, montage suspendu, avec feu de position	16
1FE 016 773-101	Jumbo LED	Ind. ECE 25, montage en saillie debout, sans feu de position	16
1FE 016 773-111	Jumbo LED	Ind. ECE 25, montage en saillie suspendu, sans feu de position	16
1F8 016 797-001	Rallye 3003 LED	Ind. ECE 25	16
1F8 016 797-011	Rallye 3003 LED	Ind. ECE 50	16
1F8 016 560-001	Luminator LED	Métal, ind. ECE 25	16
1F8 016 560-011	Luminator LED	Métal, ind. ECE 50	16
1F8 016 560-021	Luminator LED	Chromium, ind. ECE 25	16
1F8 016 560-031	Luminator LED	Chromium, ind. ECE 50	16
1F8 007 560-201	Luminator Metal Celis	Ind. ECE 37,5	16
1F8 007 560-211	Luminator Chromium Celis	Ind. ECE 17,5	16
1F8 241 400-011	Bloc optique de projecteur (pièce de rechange) (pour Luminator LED et Rallye 3003 LED)	Avec feu de position LED, ind. ECE 25	16
1F8 241 429-011	Bloc optique de projecteur (pièce de rechange) (pour Luminator LED et Rallye 3003 LED)	Avec feu de position LED, ind. ECE 50	16
HELLA VALUEFIT PROJECTEURS LONGUE PORTÉE DE COMPLÉMENT			
1FE 358 154-011	Light Bar LBE 160 LED	Ind. ECE 12,5	15
1FE 358 154-001	Light Bar LBE 320 LED	Ind. ECE 30	15
1FE 358 154-021	Light Bar LBE 480 LED	Ind. ECE 45	15
1FJ 360 002-502	DLB 540 LED	Ind. ECE 37,5	15
1FE 358 154-031	450 LED	Ind. ECE 12,5 avec câble d'alimentation de 800 mm et connecteur DEUTSCH DT 3 broches	15
1FE 358 154-041	450 LED	Réf. ECE 12,5, avec câble d'alimentation de 500 mm et capuchon de protection noir contre les projections de pierres	15
1FE 358 154-051	Set 450 LED	Jeu de 2 projecteurs, ind. ECE 12,5	15
GYROPHARES			
2XD 011 557-101	K-LED 2.0	Montage sur fixation fixe	18
2XD 011 557-201	K-LED 2.0	Montage sur support tubulaire	18
2XD 011 557-301	K-LED 2.0	Fixation magnétique	18
2XD 011 557-841	K-LED 2.0	Montage sur fixation fixe, avec carter noir	18
2XD 011 557-811	K-LED 2.0	Montage par emboîtement sur tube, avec carter noir	18
2XD 012 980-001	K-LED Blizzard	Montage sur fixation fixe	18
2XD 012 980-011	K-LED Blizzard	Montage flexible sur support tubulaire	18
2XD 012 980-021	K-LED Blizzard	Fixation magnétique	18
2RL 455 256-001	K-LED Rebelution	Montage sur fixation fixe en saillie, rotatif	18
2XD 455 255-001	K-LED Rebelution	Montage sur fixation fixe en saillie, à éclats	18
2RL 455 256-011	K-LED Rebelution	Fixation sur support tubulaire, rotatif	18
2XD 455 255-011	K-LED Rebelution	Fixation sur support tubulaire, à éclats	18
2RL 455 256-021	K-LED Rebelution	Fixation magnétique, rotatif	18
2XD 455 255-021	K-LED Rebelution	Fixation magnétique, à éclats	18
2RL 011 484-001	KL 7000 LED	Montage sur fixation fixe	18
2RL 011 484-011	KL 7000 LED	Montage sur support tubulaire	18
2RL 011 484-021	KL 7000 LED	Fixation magnétique	18
2XD 013 979-001	Rota LED Compact	Montage sur fixation fixe en saillie, à éclats	18
2RL 014 979-001	Rota LED Compact	Montage sur fixation fixe en saillie, rotatif	18
2XD 013 979-011	Rota LED Compact	Fixation flexible sur support tubulaire, à éclats	18
2RL 014 979-011	Rota LED Compact	Fixation flexible sur support tubulaire, rotatif	18
2XD 013 979-021	Rota LED Compact	Fixation magnétique, à éclats	18

Référence	Désignation du produit	Description	Page
2RL 014 979-021	Rota LED Compact	Fixation magnétique, rotatif	18
GYROPHARES			
2XD 066 146-001	K-LED Nano	Montage sur fixation fixe	18
2XD 066 146-011	K-LED Nano	Montage flexible sur support tubulaire	18
2RL 009 506-201	Rota Compact	Montage sur fixation fixe, 12 V	18
2RL 009 506-211	Rota Compact	Montage sur fixation fixe, 24 V	18
2RL 009 506-001	Rota Compact	Fixation flexible pour support tubulaire, 12 V	18
2RL 009 506-011	Rota Compact	Fixation flexible pour support tubulaire, 24 V	18
2RL 009 506-101	Rota Compact	Fixation pour support tubulaire, 12 V	18
2RL 009 506-111	Rota Compact	Fixation pour support tubulaire, 24 V	18
2RL 009 506-301	Rota Compact	Fixation magnétique, 12 V	18
2RL 009 506-311	Rota Compact	Fixation magnétique, 24 V	18
2RL 004 958-111	KL 700	Montage sur fixation fixe, 24 V	18
2RL 014 566-201	Micro Lightbar	Montage vissé, avec câble d'alimentation de 500 mm, alerte orange des glaces	20
2RL 014 566-211	Micro Lightbar	Montage par support, avec câble d'alimentation de 500 mm, alerte orange des glaces	20
2RL 014 566-221	Micro Lightbar	Montage magnétique, avec câble d'alimentation de 2 500 mm, alerte orange des glaces	20
2RL 014 566-001	Micro Lightbar	Montage vissé, avec câble d'alimentation de 500 mm, glace transparente	20
2RL 014 566-011	Micro Lightbar	Montage par support, avec câble d'alimentation de 500 mm, glace transparente	20
2RL 014 566-021	Micro Lightbar	Montage magnétique, avec câble d'alimentation de 2 500 mm, glace transparente	20
2RL 014 565-201	Mini Lightbar	Montage vissé, avec câble d'alimentation de 500 mm, alerte orange des glaces	20
2RL 014 565-211	Mini Lightbar	Montage par support, avec câble d'alimentation de 500 mm, alerte orange des glaces	20
2RL 014 565-221	Mini Lightbar	Montage magnétique, avec câble d'alimentation de 2 500 mm, alerte orange des glaces	20
2RL 014 565-001	Mini Lightbar	Montage vissé, avec câble d'alimentation de 500 mm, glace transparente	20
2RL 014 565-011	Mini Lightbar	Montage par support, avec câble d'alimentation de 500 mm, glace transparente	20
2RL 014 565-021	Mini Lightbar	Montage magnétique, avec câble d'alimentation de 2 500 mm, glace transparente	20
HELLA VALUEFIT GYROPHARES			
2XD 357 980-001	Slim	Montage sur fixation fixe	19
AVERTISSEURS LUMINEUX MOBILES POUR AUTOMOBILISTES			
2XW 359 001-001	SOS 360°		21
2XW 007 146-001	Feu d'avertissement HELLA 3003		21
FEUX D'AVERTISSEMENT			
2XD 014 564-211	BST Round	Montage sur fixation fixe, 1 ballast, 2 modules d'éclairage, 2 anneaux de montage	22
2XD 014 563-201	BST Slim (3 LEDs)	Montage sur fixation fixe, 2 pièces	22
2XD 014 562-201	BST Slim (6 LEDs)	Montage sur fixation fixe, 2 pièces	22
2XD 014 592-201	BST-V Slim (6 LEDs)	Montage sur fixation fixe, 2 pièces	22
2XD 014 561-201	BST (3 LEDs)	Montage sur fixation fixe, 2 pièces	23
2XD 014 561-401	BST (3 LEDs)	Montage sur support, 2 pièces	23
2XD 012 160-851	BST (6 LEDs)	Montage sur fixation fixe, 1 mode, 2 pièces	23
2XD 014 560-201	BST (6 LEDs)	Montage sur fixation fixe, mode jour/nuit, 2 pièces	23
2XD 012 160-861	BST (6 LEDs)	Montage sur support, 1 niveau, 2 pièces	23
2XD 014 560-401	BST (6 LEDs)	Montage sur support, mode jour/nuit, 2 pièces	23
2XD 012 160-951	BST-V (6 LEDs)	Montage sur fixation fixe, 2 pièces	23
2XD 012 160-961	BST-V (6 LEDs)	Montage sur support, 2 pièces	23
FEUX ARRIÈRE			
2VD 012 381-011	Feu arrière 100 % LED pour camions	Montage côté gauche, avec connecteur baïonnette DIN 7 pôles.	24
2VP 012 381-021	Feu arrière 100 % LED pour camions	Montage côté droit, avec connecteur baïonnette DIN 7 pôles.	24
2VD 012 381-211	Feu arrière 100 % LED pour camions	Montage côté gauche, avec HDSCS, 8 pôles (série de connecteurs étanches à usage intensif), fonction d'éclairage supplémentaire (défilement)	24

VUE D'ENSEMBLE DES RÉFÉRENCES

Référence	Désignation du produit	Description	Page
2VP 012 381-221	Feu arrière 100 % LED pour camions	Montage côté droit, avec HDSCS, 8 pôles (série de connecteurs étanches à usage intensif), fonction d'éclairage supplémentaire (défilement)	24
2VD 007 500-411	Feu arrière multifonction	Montage côté gauche	24
2VP 007 500-421	Feu arrière multifonction	Montage côté droit, sans feu éclairer-plaque et feu de brouillard arrière	24
FEUX ARRIÈRE			
9EL 134 296-041	Feu arrière multifonction	Disperseur, montage côté gauche	24
9EL 134 296-051	Feu arrière multifonction	Disperseur, montage côté droit	24
2VP 340 961-111	Feu arrière multifonction	Montage côté gauche	24
2VP 340 961-121	Feu arrière multifonction	Montage côté droit	24
9EL 183 432-001	Feu arrière multifonction	Disperseur, montage côté gauche / droit	24
2VP 340 931-011	Feu arrière EasyConn	Montage côté gauche	24
2VP 340 931-001	Feu arrière EasyConn	Montage côté droit	24
9EL 340 829-031	Feu arrière EasyConn	Disperseur, montage côté gauche	24
9EL 340 829-021	Feu arrière EasyConn	Disperseur, montage côté droit	24
2VP 340 931-171	Feu arrière EasyConn	Montage côté gauche	24
2VP 340 931-161	Feu arrière EasyConn	Montage côté droit	24
2VP 340 961-511	Feu arrière multifonction (avec logo constructeur Krone)	Montage côté gauche	25
2VP 340 961-521	Feu arrière multifonction(avec logo constructeur Krone)	Montage côté droit	25
2VP 340 961-531	Feu arrière multifonction (avec logo constructeur Krone)	Montage côté gauche, avec feu de gabarit LED	25
2VP 340 961-541	Feu arrière multifonction (avec logo constructeur Krone)	Montage côté droit, avec feu de gabarit LED	25
2SK 340 101-011	Feu arrière	Montage côté gauche / droit, avec câble de 1 400 mm et connecteur 6 pôles	25
2SK 340 101-031	Feu arrière	Montage côté gauche / droit, sans jeu de câbles	25
9EL 340 201-001	Feu arrière	Disperseur, montage côté gauche / droit	25
2VP 340 450-031	Feu arrière multifonction	Montage côté gauche	25
2VP 340 450-021	Feu arrière multifonction	Montage côté droit	25
9EL 340 208-001	Feu arrière multifonction	Disperseur, montage côté gauche / droit	25
2VP 340 970-701	Feu arrière multifonction 100 % LED	Montage côté gauche / droit (feu clignotant mode clignotement), pour camions	25
2VP 340 970-711	Feu arrière multifonction 100 % LED	Montage côté gauche / droit (feu clignotant mode défilement), pour camions	25
2VP 340 970-031	Feu arrière multifonction 100 % LED	Montage côté gauche / droit (feu clignotant mode clignotement), pour remorques	25
2VP 340 970-041	Feu arrière multifonction 100 % LED	Montage côté gauche / droit (feu clignotant mode défilement), pour remorques	25
2VP 015 074-101	DuraLED	Avec contrôle de panne des feux clignotants, avec câble de 2 500 mm	25
2VP 015 074-001	DuraLED	Sans contrôle de panne des feux clignotants, avec câble de 2 500 mm	25
2VP 015 075-101	DuraLED	Avec contrôle de panne des feux clignotants, avec connecteur DEUTSCH DT à 6 broches	25
2VP 015 075-001	DuraLED	Sans contrôle de panne des feux clignotants, avec connecteur DEUTSCH DT à 6 broches	25
2VP 328 630-011	Feu arrière 100 % LED	Version "horizontale", câble de 500 mm, montage côté gauche / droit (feu clignotant mode défilement)	25
2VP 328 630-021	Feu arrière 100 % LED	Version "verticale", câble de 500 mm, montage côté gauche / droit (feu clignotant mode clignotement)	25
PROJECTEUR DE REcul			
2ZR 996 188-121	Power Beam 1000	Connecteur DEUTSCH DT	26
2ZR 996 188-521	Power Beam 1000 compact	Connecteur DEUTSCH DT	26
2ZR 996 284-501	Q90 LED compact	Câble de 2 000 mm	26
2ZR 996 284-511	Q90 LED compact	Câble de 500 mm, connecteur DEUTSCH DT	26
2ZR 996 479-501	ECO18 LED	Câble de 500 mm	27
2ZR 996 479 511	ECO18 LED	Connecteur DEUTSCH DT	27
2ZR 995 193-051	Flat Beam 500	Câble de 2 000 mm	27
2ZR 012 456-221	Repulse Pro	Câble de 3 500 mm avec douilles de 6,3 mm pour contacts plats	27
2ZR 996 376-091	Module 70 LED génération 3	Câble de 2 000 mm	28

Référence	Désignation du produit	Description	Page
2ZR 996 576-501	Module 70 LED génération 3.2	Câble de 2 000 mm	28
2ZR 996 576-621	Module 70 LED génération 3.2 compact	Câble de 2 000 mm	28
HELLA VALUEFIT PROJECTEURS DE RECU			
2ZR 357 114-501	PS1000 LED	Câble de 800 mm	29
2ZR 357 110-501	TS1700 LED	Câble de 200 mm	29
2ZR 357 110-511	TS1700 LED	Câble de 3 000 mm	29
2ZR 357 110-521	TS1700 LED	Câble de 200 mm DT, connecteur DEUTSCH DT	29
2ZR 357 110-531	TS1700 LED	Câble de 200 mm avec AMP SUPERSEAL	29
FEUX MONOFONCTIONS			
2PG 345 600-401	Feu de position LED	Montage horizontal	30
2PG 008 645-971	Feu de position LED	Montage horizontal et vertical	30
2TM 345 600-317	Feu de position arrière/de gabarit LED	Montage horizontal	30
2TM 008 645-951	Feu de position arrière LED	Montage horizontal et vertical	30
2XS 011 744-031	Feu de gabarit à LED pour bras en caoutchouc (avec feu de position latéral intégré)	Montage vertical, gauche	30
2XS 011 744-041	Feu de gabarit à LED pour bras en caoutchouc (avec feu de position latéral intégré)	Montage vertical, droit	30
2XS 005 020-002	Feu de gabarit	Montage en saillie latéral / arrière	30
2XS 005 020-011	Feu de gabarit	Montage en saillie latéral / arrière, avec support en caoutchouc 55 mm x 42 mm	30
2PS 329 060-091	Feu de position latéral LED	Gauche / droite, faisceau de câbles avec extrémité ouverte, 100 mm, référence : Aspöck Unipoint I 31-2004-017	31
2PS 329 060-101	Feu de position latéral LED	Avec support, faisceau de câbles avec extrémité ouverte 100 mm, référence : Aspöck Unipoint I 31-2064-717	31
2PS 008 643-011	Feu de position latéral LED	Équerre de fixation "transversale" à clipser	31
2PS 008 643-021	Feu de position latéral LED	Équerre de fixation "longitudinale" à clipser	31
2PS 008 643-031	Feu de position latéral LED	Équerre de fixation "universelle" à clipser	31
2PS 008 645-001	Feu de position latéral LED	Montage en saillie horizontale, avec câble de 1 500 mm	31
2PS 008 645-991	Feu de position latéral LED	Montage en saillie verticale, avec câble de 1 500 mm	31
2PS 008 645-311	Feu de position latéral LED	Montage en saillie horizontale, câble de 1 300 mm, connecteur EasyConn à 2 pôles	31
2PS 008 645-601	Feu de position latéral LED	Montage en saillie horizontale, avec câble de 150 mm, raccord Quick Link incluant élément de serrage pour contactage avec un câble plat à 2 brins	31
2PS 008 645-621	Feu de position latéral LED	Montage en saillie horizontale, avec câble de 1 300 mm, raccord Quick Link incluant élément de serrage pour contactage avec un câble plat à 2 brins	31
2PS 345 600-011	Feu de position latéral LED	Montage horizontal, sans support	31
2PS 345 600-071	Feu de position latéral LED	Montage horizontal, avec support (incliné vers l'arrière)	31
2KA 012 271-231	Feu éclairé-plaque LED	Douilles 6,3 mm pour contacts plats et câble de 2 000 mm	31
2KA 012 271-271	Feu éclairé-plaque LED	Connecteur EasyConn 2 pôles soudé et câble de 1 300 mm	31
2KA 010 278-021	Feu éclairé-plaque LED	Douilles 6,3 mm pour contacts plats	31
2KA 010 278-031	Feu éclairé-plaque LED	Douilles 6,3 mm pour contacts plats et câble de 2 000 mm	31
2KA 003 389-061	Feu éclairé-plaque	Montage côté gauche / droit	31
2BA 009 204-051	Feu de sécurité clignotant LED pour hayon élévateur	Câble de 190 mm	31
2JA 012 557-001	Éclairage intérieur LED	Avec capteur de mouvement, câble de 2 400 mm, indice de protection IP 54	31
2JA 012 557-011	Éclairage intérieur LED	Sans détecteur de mouvement, câble de 3 400 mm, indice de protection IP 69	31
HELLA VALUEFIT FEUX MONOFONCTIONS			
2PG 357 010-121	Feu de position LED	Connecteur plat 6,3 mm et câble de 150 mm	32
2DA 357 015-001	Troisième feu stop LED	Câble de 250 mm	32
2XS 357 003-001	Feu d'encombrement à LED	Câble de 200 mm	32
2XS 357 007-011	Feu d'encombrement à LED	Gauche, montage latéral, câble de 250 mm	32
2XS 357 007-021	Feu d'encombrement à LED	Droit, montage latéral, câble de 250 mm	32
2PS 357 009-001	Feu de position latéral LED	Douilles 6,3 mm pour contacts plats et câble de 150 mm	32
2PS 357 008-001	Feu de position latéral LED	Câble de 150 mm	32
2PS 357 008-011	Feu de position latéral LED	Avec support, câble de 500 mm	32

INFORMATIONS EN LIGNE

IDENTIFICATION DES PRODUITS SIMPLIFIÉE

Avec nos informations en ligne, nous souhaitons vous offrir d'autres possibilités d'identifier d'une façon confortable, sûre et très actuelle les produits HELLA dont vous avez besoin et d'obtenir des informations importantes. Quel que soit le produit que vous recherchez, nous avons à coup sûr la pièce adaptée dans notre gamme.



SITE WEB LIGHTSTYLE

La bonne lumière pour chaque situation. Tout savoir sur les projecteurs de complément HELLA !

www.hella.com/lightstyle



SITE WEB TOUT-TERRAIN

Pour les passionnés de SUV et de tout-terrain – tout sur l'éclairage des véhicules pour une utilisation hors des sentiers battus.

www.hella.com/offroad



SITE WEB AGRICULTURE

Des solutions optimales pour des applications agricoles – spécialement élaborées pour répondre aux exigences des machines agricoles, des engins de chantier et forestiers construction et forestières ainsi que des véhicules spéciaux. Découvrez notre offre.

www.hella.com/agriculture



SITE WEB CAMION

Pratique et informatif. Tout pour l'éclairage des véhicules dans l'univers d camion : découvrez ici l'ensemble des produits et nouveautés HELLA que nous vous proposons sur ce thème !

www.hella.com/truck



SITE WEB REMORQUE

Informatif, compact, interactif. Découvrez ici toutes les informations utiles sur les produits et les technologies pour les applications commerciales.

www.hella.com/trailer



CATALOGUE EN LIGNE HELLA

Le catalogue en ligne des pièces universelles vous permet également de trouver rapidement un aperçu actualisé des produits dans les domaines de l'éclairage, l'électricité et la gestion thermique pour de nombreux véhicules.

www.hella.com/upc



SOCIAL MEDIA

-  **LinkedIn** | Entrez en contact avec nous sur notre canal LinkedIn "HELLA Aftermarket" et découvrez tout sur les nouveaux produits et les tendances actuelles de l'industrie automobile.
-  **Instagram** | Sur Instagram, nous nous connectons sur le canal communautaire "@hella.experiences" avec tous ceux qui, en fin de compte, nous ont consciemment choisis et donc des produits de qualité de HELLA pour leur véhicule – et partagent cela de manière créative et expressive avec le monde entier.
-  **Facebook** | Informations et promotions actuelles
-  **YouTube** | Vidéos HELLA



HELLA S.A.S.

B.P. 7

11 av Albert Einstein

93151 Le Blanc Mesnil Cedex

Téléphone: 0149395959

E-Mail: info.fr@hella.com

Internet: www.hella.fr

© HELLA GmbH & Co. KGaA, Lippstadt

J01800/05.23

Sous réserve de modifications matérielles et tarifaires